

# Solid FR AB

45

90

40

33

90

49

99

Fabricagemethode  
**Getuft 1/10" lussenpool**

Pool Samenstelling  
**100% PP Stainsafe®**

Tuftdoek  
**Geweven PP**

Rug  
**Synthetische dubbele rug**

Poolgewicht  
**ca. 670 gr/m<sup>2</sup>**

Totaal gewicht  
**ca. 2.130 gr/m<sup>2</sup>**

Poolhoogte  
**ca. 3 mm**

Totale hoogte  
**ca. 5 mm**

Aantal noppen  
**ca. 238.000/m<sup>2</sup>**

Breedte  
**400 cm**

Aantal kleuren  
**6**

Lichtechtheid  
**5 - 6**

Waterrechtheid  
**4 - 5**

Warmte doorlaatweerstand  
**0,14 m<sup>2</sup> K/W**

Geluidsisolatie  
**24 dB**

Brandklasse  
**C<sub>f</sub>-s1 (EN 13501-1)**  
**Centexbel 0493 - CPR - 0118**  
**Alleen bij volledige verkleving**

Bijzonderheden  
**Bleekmiddelrecht**  
**Pool naar binnen**

Méthode de fabrication  
**Tuftée 1/10" poil bouclé**

Composition du velours  
**100% PP Stainsafe®**

Support  
**Tissé PP**

Dossier  
**double dossier synthétique**

Poids du velours  
**ca. 670 gr/m<sup>2</sup>**

Poids total  
**ca. 2.130 gr/m<sup>2</sup>**

Hauteur du poil  
**ca. 3 mm**

Hauteur totale  
**ca. 5 mm**

Nombre de points  
**ca. 238.000/m<sup>2</sup>**

Largeur  
**400 cm**

Nombre de coloris  
**6**

Résistance à la lumière  
**5 - 6**

Résistance à l'eau  
**4 - 5**

Résistance thermique  
**0,14 m<sup>2</sup> K/W**

Isolation aux bruits d'impact  
**24 dB**

Classement feu  
**C<sub>f</sub>-s1 (EN 13501-1)**  
**Centexbel 0493 - CPR - 0118**  
**Uniquement en pose collée**

Caractéristiques  
**Résiste à l'eau de Javel**  
**Velours à l'intérieur**

Herstellungsverfahren  
**Getuftet 1/10" Schlingenpool**

Polmaterial  
**100% PP Fleckweg®**

Trägermaterial  
**PP Gewebe**

Rückenausrüstung  
**synthetischer Zweitrücken**

Polgewicht  
**ca. 670 gr/m<sup>2</sup>**

Gesamtgewicht  
**ca. 2.130 gr/m<sup>2</sup>**

Polhöhe  
**ca. 3 mm**

Gesamthöhe  
**ca. 5 mm**

Noppenzahl  
**ca. 238.000/m<sup>2</sup>**

Breite  
**400 cm**

Farbenzahl  
**6**

Lichtechtheit  
**5 - 6**

Wasserechtheit  
**4 - 5**

Wärmedurchlasswiderstand  
**0,14 m<sup>2</sup> K/W**

Trittschalldämmung  
**24 dB**

Brandverhaltensklasse  
**C<sub>f</sub>-s1 (EN 13501-1)**  
**Centexbel 0493 - CPR - 0118**  
**Nur wenn vollflächig verklebt**

Besonderheiten  
**Bleichmittelrecht**  
**Flor innen**

Manufacturing process  
**Tufting 1/10" Looppile**

Pile content  
**100% PP Stainsafe®**

Primary backing  
**Woven PP**

Secondary backing  
**synthetic backing**

Pile weight  
**ca. 670 gr/m<sup>2</sup>**

Total weight  
**ca. 2.130 gr/m<sup>2</sup>**

Pile height  
**ca. 3 mm**

Total height  
**ca. 5 mm**

Tuft density  
**ca. 238.000/m<sup>2</sup>**

Width  
**400 cm**

Number of colours  
**6**

Light fastness  
**5 - 6**

Water resistance  
**4 - 5**

Thermal resistance  
**TOG : 1.4**

Sound insulation  
**24 dB**

Fire class  
**C<sub>f</sub>-s1 (EN 13501-1)**  
**Centexbel 0493 - CPR - 0118**  
**Only with full adhesion**

Characteristics  
**Bleach Resistant**  
**Pile inside**



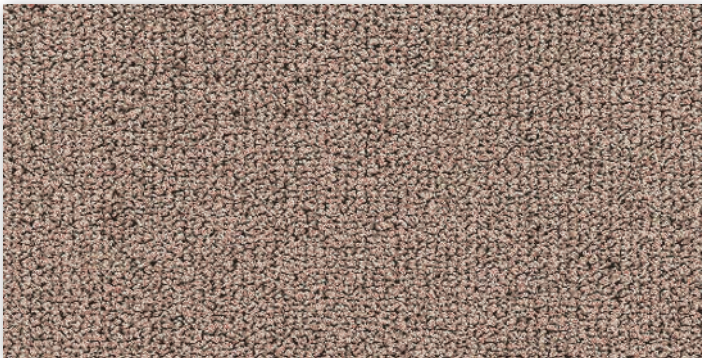
EAC



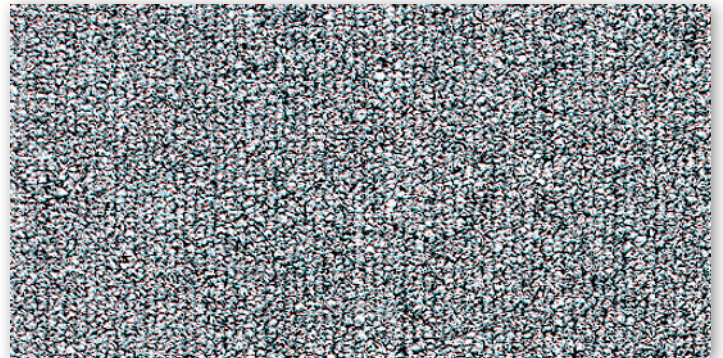
Onder voorbehoud van de wijzigingen van de technische specificaties - Kijk voor de uitgebreide garantievoorwaarden op [www.stain-safe.com](http://www.stain-safe.com)  
Sous réserve de modifications techniques - Pour le détail des conditions de garantie, rendez-vous sur [www.stain-safe.com](http://www.stain-safe.com)  
Unter Vorbehalt von Änderungen der technischen Daten - Detaillierte Garantiebedingungen finden Sie auf [www.stain-safe.com](http://www.stain-safe.com)  
All rights reserved to alter technical specifications - For detailed warranty conditions, see [www.stain-safe.com](http://www.stain-safe.com)

Wakkensteenweg 2, 8710 Sint-Baafs-Vijve, Belgium  
T +32 (0)56 62 22 11, [info@baltagroup.com](mailto:info@baltagroup.com), [www.baltagroup.com](http://www.baltagroup.com)

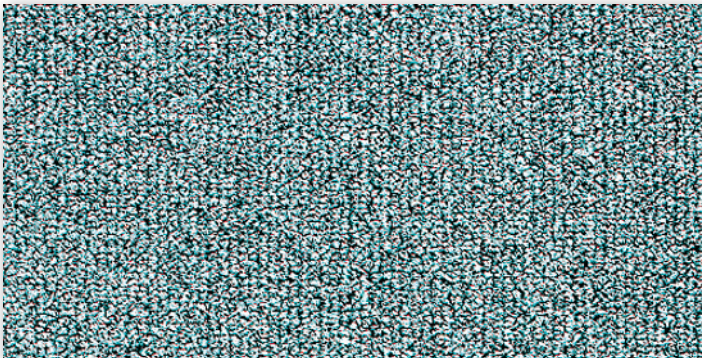
balta  
carpets



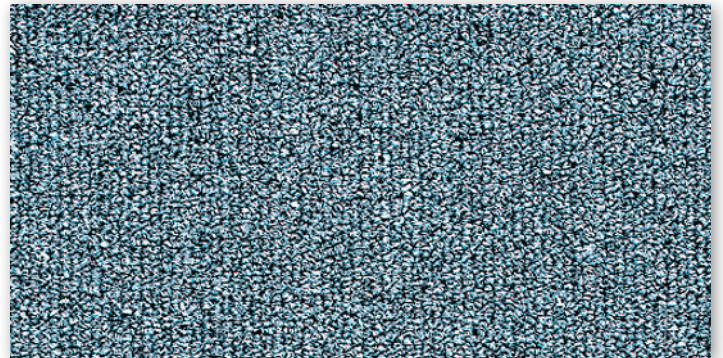
▲ 45



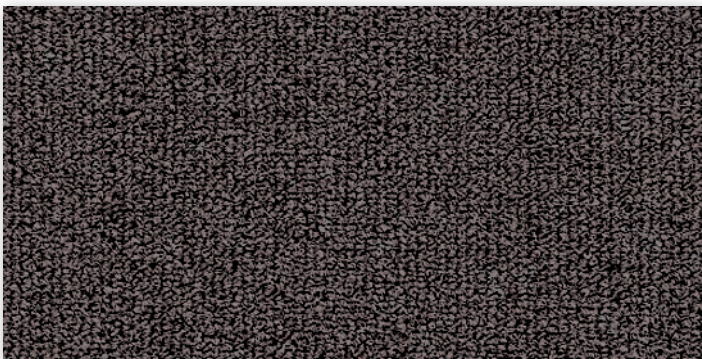
▲ 90



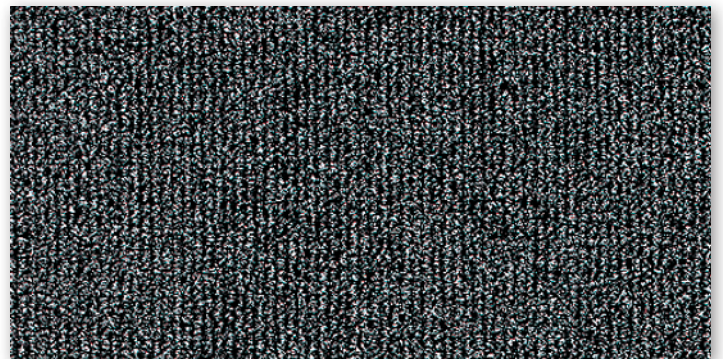
▲ 40



▲ 33



▲ 49



▲ 99