

Standard & Personnalisation

HOTEL

COLLECTION

Grand Hôtel

 Designed & Made in France

Balsan
BALSAN



Beauté de la matière et jeux de lumières

Qui dit hôtel, dit rêve, luxe, raffinement et confort. La Collection Grand Hôtel possède tous les talents pour être l'élément porteur de cette précieuse alchimie. Elle induit un esthétisme haut de gamme, favorise une atmosphère relaxante sans perdre de vue le sens pratique. Grâce au jeu des structures de surface obtenues en combinant boucles hautes et velours coupé, elle crée un effet de relief subtil et réinvente la lumière.

La Collection standard vous est présentée, sans minima de commande, dans 3 dessins et 7 coloris neutres, faciles à harmoniser

La Personnalisation propose, pour vos projets de plus de 600 m², un vaste choix parmi une cinquantaine de dessins dans les 7 mêmes coloris, à combiner pour incarner votre style.

//

Beautiful materials that play on light

Hotels are all about luxury, fantasy, comfort and style. The Grand Hôtel collection has considerable flair for conveying this precious alchemy. The collection looks stylish and creates a relaxing atmosphere, while remaining practical. The original surface designs are created by combining high loop pile and cut pile carpets. The result is a subtle embossed effect that plays on light in fresh new ways.

No minimum surface area is required to order from the standard collection, which comes in 3 designs and 7 neutral colours. Projects covering more than 600m² can benefit from customised flooring, which can be created using a wide selection of 50 designs in the same 7 shades to mix and match in accordance with your style.

//

Schönheit der Materie und Lichteffekte

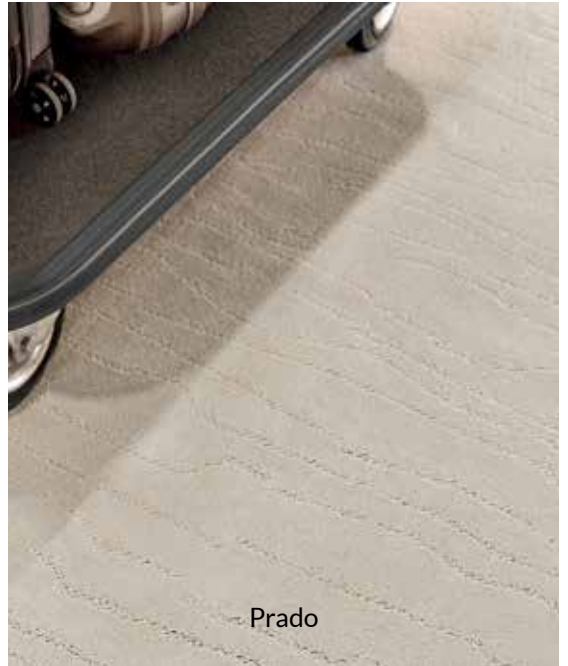
Wer an Hotel denkt, denkt an Träume, Luxus, Raffinesse und Komfort. Die Kollektion Grand Hôtel hat alle Eigenschaften, um zum tragenden Element dieser kostbaren Alchemie zu werden. Sie beschwört luxuriöse Ästhetik herauf und fördert ein entspannendes Ambiente, ohne dabei den Sinn für die Praxistauglichkeit aus den Augen zu verlieren. Dank des Spiels mit den Oberflächenstrukturen, die durch eine Kombination aus hohen Schlingen und Veloursflor erzielt werden, schafft sie eine subtile Reliefwirkung und erfindet das Licht neu.

In der Standard-Kollektion erwarten Sie ohne Mindestbestellwert 3 Muster und 7 neutrale Farben, die sich mühelos aufeinander abstimmen lassen. Für Ihre Projekte mit einer Fläche von über 600 m² haben Sie mit der Personalisierung eine umfangreiche Auswahl aus 50 Mustern in denselben 7 Farben, die Sie miteinander kombinieren und so Ihren persönlichen Stil widerspiegeln können.





Louvre



Prado



PANORAMA PARISIEN



JARDINS À LA FRANÇAISE



ESCAPADES



Rialto



ROUTE DE LA SOIE



PRÉCIEUSE ÉLÉGANCE

COLLECTION
Grand Hôtel

STANDARD

Louvre	// 6-7
Prado	// 8-9
Rialto	// 10-11

INSPIRATION DÉCORATIVE

PANORAMA PARISIEN // 16-25

Pavillon // Manoir // Palace	// 18-19
Abbaye // Citadelle // Bastille	// 20-21
Elysée // Triomphe // Orangerie	// 22-23
Trianon // Labyrinthe // Belvédère	// 24-25

JARDINS À LA FRANÇAISE // 26-33

Chantilly // Fontainebleau // Versailles	// 28-29
Valençay // Villandry // Cheverny	// 30-31
Chambord // Amboise // Chenonceau	// 32-33

ROUTE DE LA SOIE // 34-41

Tao // Ming // Pagode	// 36-37
Hanoï // Saïgon // Tonkin	// 38-39
Rivage // Lagon // Rizière	// 40-41

ESCAPADES // 42-49

Arcachon // Touquet // Deauville	// 44-45
Chambéry // Annecy // Courchevel	// 46-47
Monaco // Cannes // Nice	// 48-49

PRÉCIEUSE ÉLÉGANCE // 50-57

Prestige // Elite // Mythique	// 52-53
Royal // Emblème // Impérial	// 54-55
Egérie // Muse // Icône	// 56-57

INDEX // 58-63

TECHNIQUE // 64-67

Louvre



Lys 605

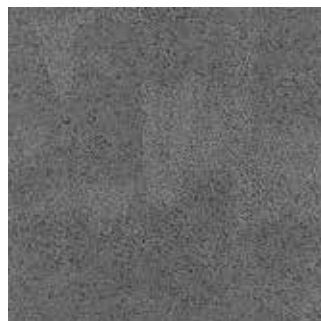
Luxe et volupté
Luxury and tactile pleasure
Luxus und Sinnlichkeit



LOUVRE // Lys 605



LOUVRE // Neroli 710



LOUVRE // Tonka 920



LOUVRE // Myrrhe 630



LOUVRE // Musc 730



LOUVRE // Absolu 960



LOUVRE // Santal 760

La matière riche aux reflets subtils de patine se déploie sur le sol de manière aléatoire. Elle distille aux grands espaces une atmosphère voluptueuse et sereine.

//

The luxurious materials and subtle patina of this flooring play with light in an unpredictable way, steeping large spaces in a warm and plush atmosphere.

//

Das Material mit dezentem Patinamuster entfaltet sich auf dem Boden, ohne einem bestimmten Rhythmus zu folgen. Es schenkt weitläufigen Räumen eine sinnliche und entspannte Atmosphäre.



4 M

Pose conseillée // Recommended fitting // Empfohlene Verlegung : Quick & Easy
 Sans raccord // No repeat

Prado



Absolu 960

Rythme et dynamisme
Rhythm and energy
Rhythmik und Bewegung



PRADO // Lys 605



PRADO // Neroli 710



PRADO // Tonka 920



PRADO // Myrrhe 630



PRADO // Musc 730



PRADO // Absolu 960



PRADO // Santal 760

Librement inspirés des grandes étendues de sable, les motifs sinueux provoquent des reflets de lumière pour créer spontanément une dynamique graphique et apporter du rythme à un couloir trop long.

//

The sinuous design is inspired by large stretches of sand and plays with light to create a lively visual effect, bringing rhythm and diversity to long corridors.

//

Die gewundenen Muster, die sich frei an ausgedehnten Sandflächen inspirieren, erzeugen Lichtreflexe, um spontan eine grafische Bewegung hervorzurufen und einem langen Gang Rhythmik zu verleihen.



4 M

Pose conseillée // Recommended fitting // Empfohlene Verlegung : Quick & Easy
 Sans raccord // No repeat

Rialto



Santal 760

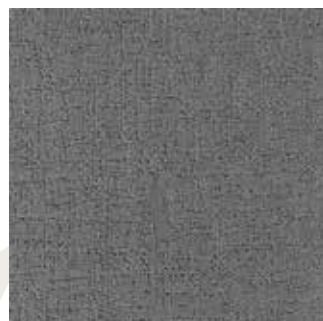
Élégance intemporelle
Timeless elegance
Zeitlose Eleganz



RIALTO // Lys 605



RIALTO // Neroli 710



RIALTO // Tonka 920



RIALTO // Myrrhe 630



RIALTO // Musc 730



RIALTO // Absolu 960



RIALTO // Santal 760

En référence aux étoffes haute couture, une trame textile, fine et discrète sublime ce rendez-vous élégant de rythme et de chaleur.

//

Recalling haute couture fabrics, this finely wrought, discreet textile pattern brings elegance, visual rhythm and warmth.

//

In Anlehnung an Haute-Couture-Stoffe wird dieses elegante Stelldichein durch einen feinen und edlen Textiluntergrund mit Rhythmus und Gemütlichkeit verzaubert.



4 M

Pose conseillée // Recommended fitting // Empfohlene Verlegung : Quick & Easy
Sans raccord // No repeat

Inspiration Décorative



La moquette contribue à définir l'identité de l'hôtel. Vous presentez l'atmosphère que vous souhaitez donner. Vous visualisez comment lui donner vie ou vous préférez puiser dans des sources d'inspiration. Nous vous suivons dans votre démarche créative pour matérialiser votre projet. Vous déterminez un thème. Dans la bibliothèque de dessins, vous choisissez celui qui incarne au mieux votre concept et vous optez, dans la palette de couleurs proposées, pour celle qui vous parle.

//

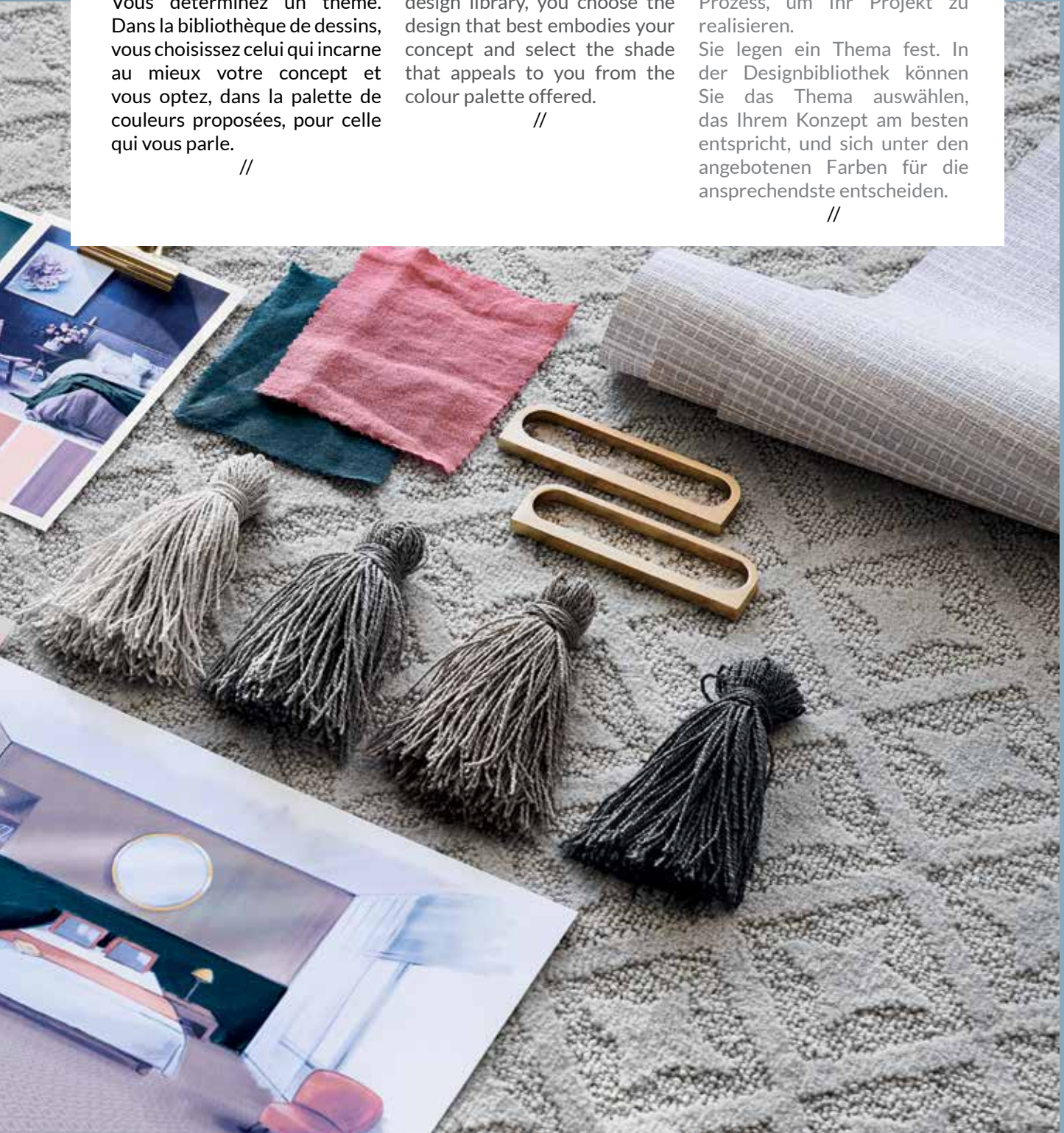
Carpet helps define the hotel's identity. You sense the atmosphere you want to create. You can see how to bring it to life or you prefer to draw on sources of inspiration. We accompany you in your creative journey to make your project a reality. You set the theme. In the design library, you choose the design that best embodies your concept and select the shade that appeals to you from the colour palette offered.

//

Der Teppichboden trägt dazu bei, die Identität des Hotels zu definieren. Sie spüren die Atmosphäre, die Sie ihm verleihen möchten. Sie stellen sich vor, wie Sie ihm Leben einhauchen – oder vielleicht lassen Sie sich auch von anderen Quellen inspirieren. Wir begleiten Sie in Ihrem kreativen Prozess, um Ihr Projekt zu realisieren.

Sie legen ein Thema fest. In der Designbibliothek können Sie das Thema auswählen, das Ihrem Konzept am besten entspricht, und sich unter den angebotenen Farben für die ansprechendste entscheiden.

//



Un design adapté à votre projet en 2 étapes
A design adapted to your project in 2 stages
Das passende Design für Ihr Projekt in 2 Schritten



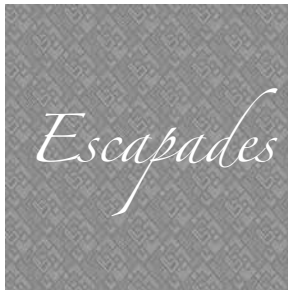
Choisissez votre dessin parmi notre collection
 Grand Hôtel ou votre propre création

//

Choose your design from our Grand Hôtel
 collection or your own creation

//

Wählen Sie Ihr Muster aus unserer Kollektion
 Grand Hôtel oder entscheiden Sie sich für Ihre
 eigene Kreation



Choisissez votre couleur parmi
 les 7 couleurs de fils teint masse

//

Choose your colour from
 the 7 solution-dyed shades

//

Wählen Sie Ihre Farbtöne aus den
 7 Farben, in denen das düsengefärbte
 Garn verfügbar ist



Lys 605



Myrrhe 630



Neroli 710



Musc 730



Tonka 920



Absolu 960



Santal 760

Les dessins fonctionnant en triptyque, il est conseillé de choisir l'échelle du motif adapté à son espace. // As the drawings work in triptych, it is advisable to choose the scale of the pattern adapted to its space. // Da die Muster wie ein Triptychon funktionieren, ist es ratsam, sich bei dem Motiv für einen Maßstab zu entscheiden, der zum entsprechenden Raum passt.



Pour une commande de 600 m² minimum avec $\pm 8\%$ de tolérance. // For an order of 600 m², $\pm 8\%$. // Bei einer Bestellung von mindestens 600 m² $\pm 8\%$ Abweichung.

Le mode de pose est précisé pour chaque dessin. Modes de pose détaillés en page 64 / 65. // The fitting method is specified for each drawing. Detailed fitting methods on pages 64 / 65. // Für jedes Muster gibt es eine entsprechende Verlegemethode. Detaillierte Verlegemethoden auf den Seiten 64/65.

Panorama Parisien



Il suffit de prendre un peu de hauteur et Paris ajoute une part de rêve à ses paysages. La moquette aussi se regarde d'en haut.

//

Paris provides a wistful backdrop to any room. You just need to introduce a bit of height and view the carpet from above.

//

Eine etwas erhöhte Position und schon haben die Landschaften von Paris etwas Traumhaftes. Auch den Teppichboden betrachtet man von oben.





PAVILLON // Musc 730

Pose conseillée // Recommended fitting // Empfohlene Verlegung : Measure & Join

Raccord // Repeat : X : 132 cm / Y : 130 cm



MANOIR // Musc 730

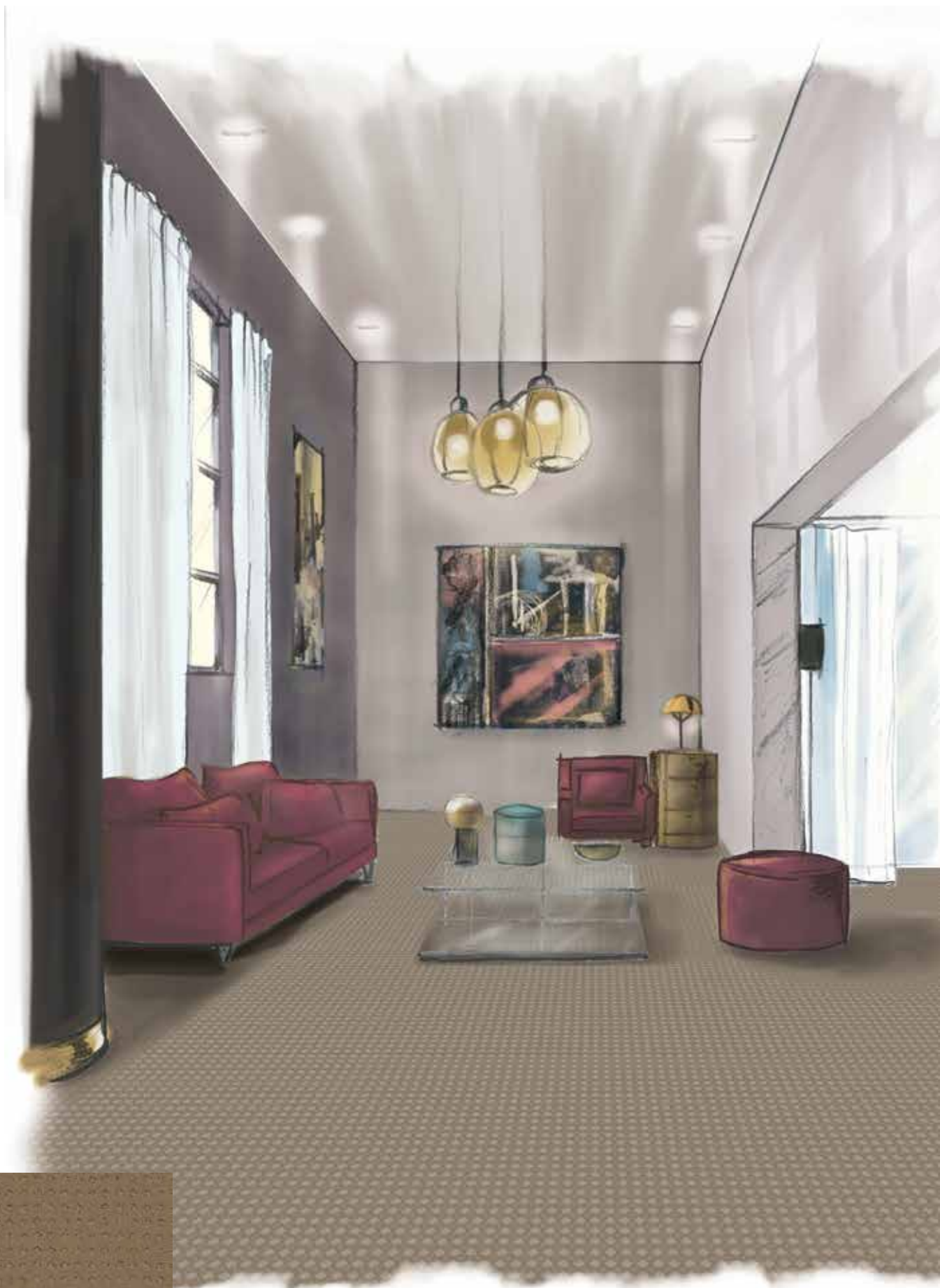
Pose conseillée // Recommended fitting //
Empfohlene Verlegung : Look and Match

Raccord // RepeatRepeat :
X : 66 cm - Y : 72 cm



PALACE // Musc 730

Pose conseillée // Recommended fitting // Empfohlene Verlegung : Measure & Join
Raccord // Repeat : X : 132 cm / Y : 130 cm



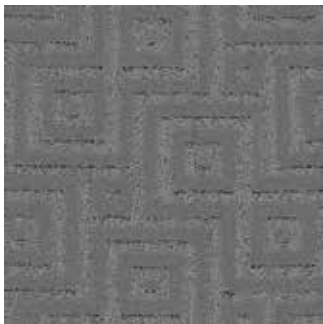
ABBAYE // Myrrhe 630

Pose conseillée // Recommended fitting // Empfohlene Verlegung : Measure & Join
Raccord // Repeat : X : 2,5 cm / Y : 3 cm



CITADELLE // Santal 760

Pose conseillée // Recommended fitting //
Empfohlene Verlegung : Measure & Join
Raccord // Repeat : X : 40 cm / Y : 26 cm



BASTILLE // Tonka 920

Pose conseillée // Recommended fitting //
Empfohlene Verlegung : Measure & Join
Raccord // Repeat : X : 30 cm / Y : 30 cm



ELYSÉE // Myrrhe 630

Pose conseillée // Recommended fitting //
Empfohlene Verlegung : Measure & Join

Raccord // Repeat : X : 5 cm / Y : 12 cm



TRIOMPHE // Santal 760

Pose conseillée // Recommended fitting //
Empfohlene Verlegung : Measure & Join

Raccord // Repeat : X : 40 cm / Y : 31 cm

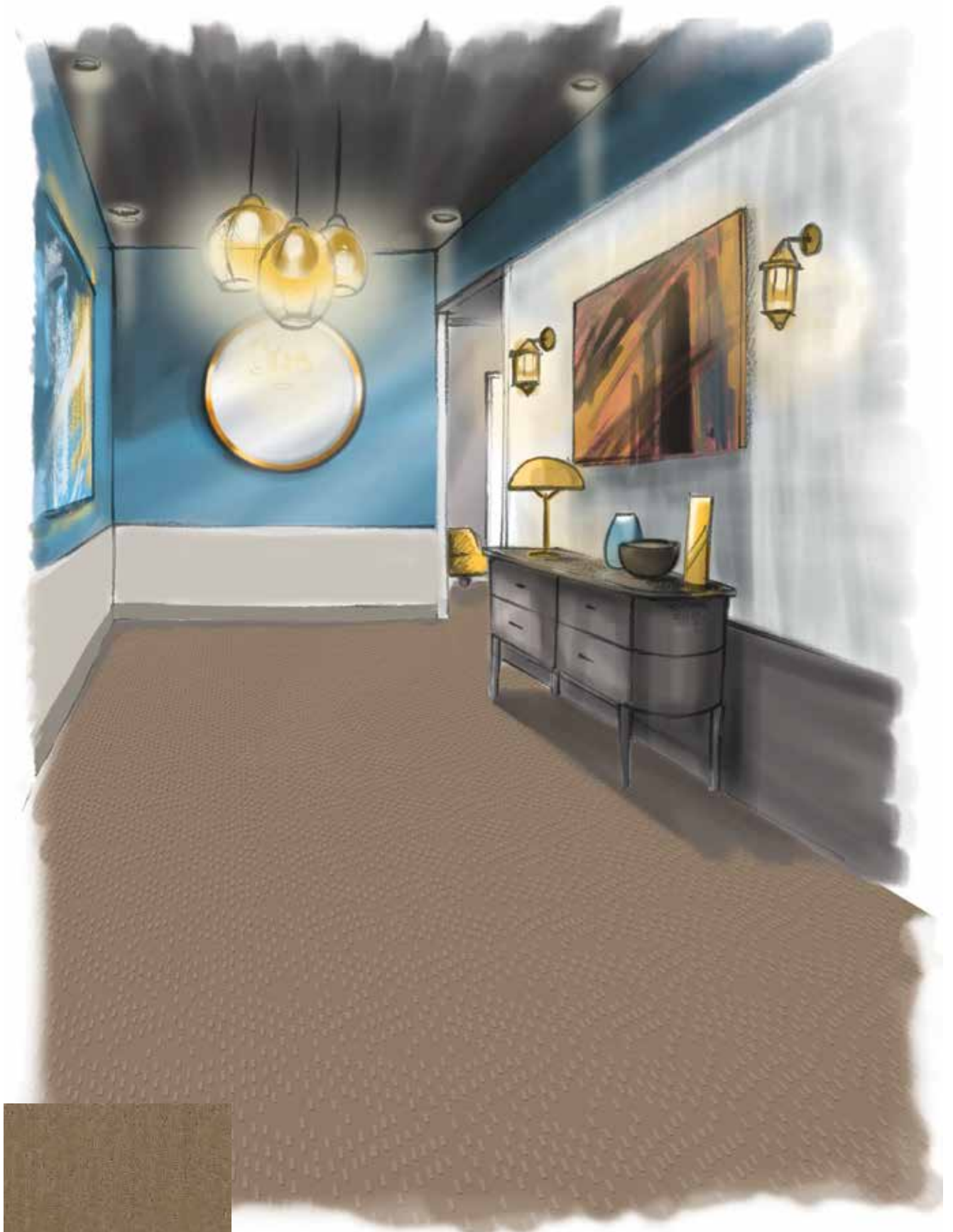




ORANGERIE // Absolu 960

Pose conseillée // Recommended fitting // Empfohlene Verlegung : Measure & Join

Raccord // Repeat : X : 5 cm / Y : 5 cm



TRIANON // Myrrhe 630

Pose conseillée // Recommended fitting // Empfohlene Verlegung : Look & Match

Raccord // Repeat : X : 49,5 cm / Y : 26 cm



LABYRINTHE // Lys 605

Pose conseillée // Recommended fitting //

Empfohlene Verlegung : Look & Match

Raccord // Repeat : X : 132 cm / Y : 120 cm



BELVÈDÈRE // Neroli 710

Pose conseillée // Recommended fitting //

Empfohlene Verlegung : Look & Match

Raccord // Repeat : X : 99 cm / Y : 27 cm



Jardins à la française



La beauté spectaculaire et la perfection formelle des jardins classiques créent un sentiment rassurant d'harmonie. Une voie royale pour la mise en scène de vos projets.

//

The spectacular beauty and formal perfection of classic French gardens will bring a reassuring sense of harmony. A royal backdrop for any project!

//

Die spektakuläre Schönheit und die Formvollendung klassischer Gärten beschwören ein beruhigendes Gefühl von Harmonie herauf. Ein Königsweg für die Inszenierung Ihrer Projekte.





CHANTILLY // Musc 730

Pose conseillée // Recommended fitting // Empfohlene Verlegung : Measure & Join

Raccord // Repeat : X : 15 cm / Y : 11 cm



FONTAINEBLEAU // Neroli 710

Pose conseillée // Recommended fitting // Empfohlene Verlegung : Quick & Easy
Sans raccord // No repeat



VERSAILLES // Lys 605

Pose conseillée // Recommended fitting // Empfohlene Verlegung : Measure & Join
Raccord // Repeat : X : 99 cm / Y : 97 cm



VALENÇAY // Musc 730

Pose conseillée // Recommended fitting // Empfohlene Verlegung : Measure & Join
Raccord // Repeat : X : 10 cm / Y : 22 cm



VILLANDRY // Musc 730

Pose conseillée // Recommended fitting //
Empfohlene Verlegung : Measure & Join
Raccord // Repeat : X : 99 cm / Y : 90 cm



CHEVERNY // Musc 730

Pose conseillée // Recommended fitting // Empfohlene Verlegung : Measure & Join

Raccord // Repeat : X : 99 cm / Y : 130 cm



CHAMBORD // Absolu 960

Pose conseillée // Recommended fitting // Empfohlene Verlegung : Look & Match
Raccord // Repeat : X : 10 cm / Y : 1,8 cm



AMBOISE // Santal 760

Pose conseillée // Recommended fitting // Empfohlene Verlegung : Measure & Join

Raccord // Repeat : X : 132 cm / Y : 110 cm



CHENONCEAU // Myrrhe 630

Pose conseillée // Recommended fitting // Empfohlene Verlegung : Measure & Join

Raccord // Repeat : X : 8,5 cm / Y : 8,5 cm

Route de la soie



A l'instar de la Route de la Soie, il est essentiel de créer des liens entre des mondes différents, des sensibilités artistiques variées, de faire vivre intimement raffinement et vitalité.

//

Like the Silk Road, it is vital to create links between different worlds and various artistic preferences, and to bring sophistication and vitality to life.

//

So wie auf der Seidenstraße müssen Verbindungen zwischen verschiedenen Welten hergestellt, vielfältige künstlerische Sensibilitäten erzeugt und Raffinesse und Vitalität eng miteinander verbunden werden.





TAO // Neroli 710

Pose conseillée // Recommended fitting // Empfohlene Verlegung : Quick & Easy
Sans raccord // No repeat



MING // Lys 605

Pose conseillée // Recommended fitting //
Empfohlene Verlegung : Look and Match
Raccord // Repeat : X : 132 cm / Y : 130 cm



PAGODE // Santal 760

Pose conseillée // Recommended fitting //
Empfohlene Verlegung : Look & Match
Raccord // Repeat : X : 30 cm / Y : 28 cm



HANOÏ // Absolu 960

Pose conseillée // Recommended fitting // Empfohlene Verlegung : Look and Match

Raccord // Repeat : X : 132 cm / Y : 130 cm



SAÏGON// Absolu 960

Pose conseillée // Recommended fitting //
Empfohlene Verlegung : Look & Match

Raccord // Repeat :
X : 132 cm / Y : sans raccord // No repeat



TONKIN// Absolu 960

Pose conseillée // Recommended fitting // Empfohlene Verlegung : Look & Match

Raccord // Repeat : X : 5 cm / Y : 5 cm



RIVAGE // Neroli 710

Pose conseillée // Recommended fitting //
Empfohlene Verlegung : Look & Match

Raccord // Repeat : X : 44 cm / Y : 26 cm



LAGON // Tonka 920

Pose conseillée // Recommended fitting //
Empfohlene Verlegung : Look & Match

Raccord // Repeat :
X : 40,5 cm - Y : sans raccord // No repeat



RIZIÈRE // Absolu 960

Pose conseillée // Recommended fitting // Empfohlene Verlegung : Look & Match

Raccord // Repeat : X: 33 cm / Y: 19 cm

Escapades



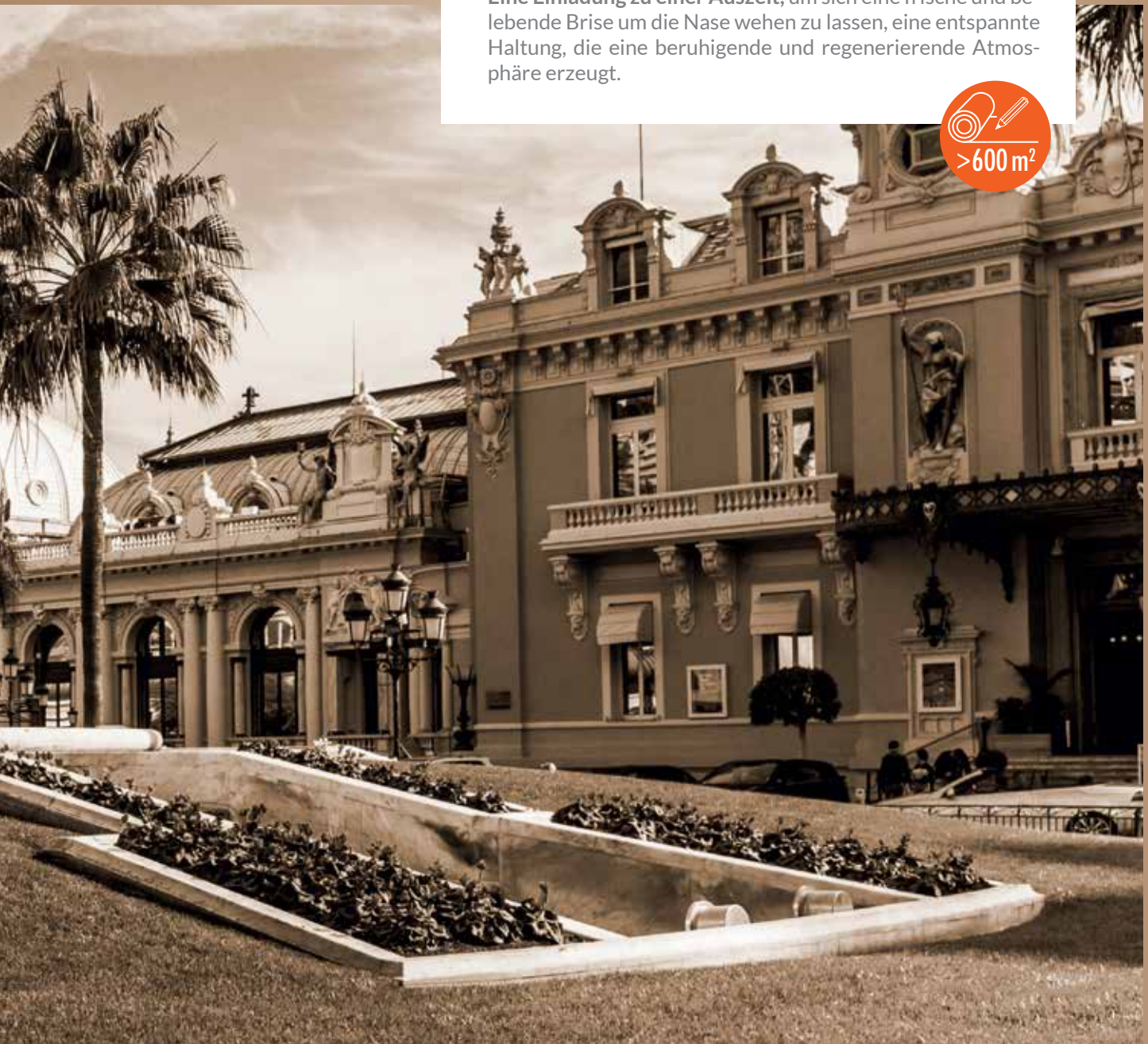
Une invitation à s'évader pour respirer une brise fraîche et tonique, un esprit décontracté qui distille une atmosphère apaisante et régénérante.

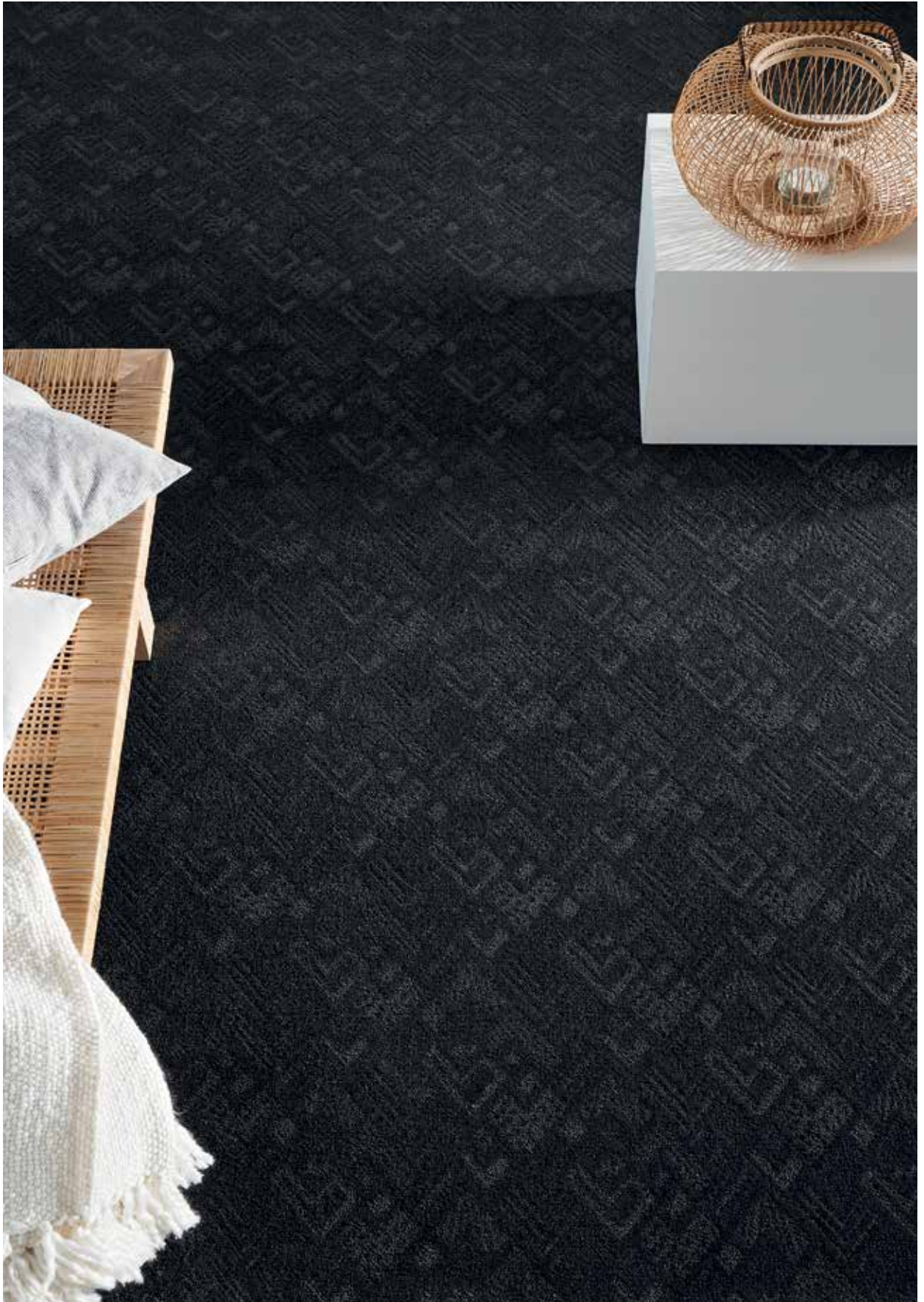
//

An invitation to escape and breathe in an energising, exhilarating breeze. A relaxing style that brings a peaceful, reinvigorating ambience to any room.

//

Eine Einladung zu einer Auszeit, um sich eine frische und belebende Brise um die Nase wehen zu lassen, eine entspannte Haltung, die eine beruhigende und regenerierende Atmosphäre erzeugt.





ARCACHON // Absolu 960

Pose conseillée // Recommended fitting // Empfohlene Verlegung : Measure & Join

Raccord // Repeat : X : 16,5 cm / Y : 29 cm



TOUQUET // Absolu 960

Pose conseillée // Recommended fitting //
Empfohlene Verlegung : Quick & Easy
Sans raccord // No repeat



DEAUVILLE // Absolu 960

Pose conseillée // Recommended fitting // Empfohlene Verlegung : Look & Match
Raccord // Repeat : X : 66 cm / Y : 90 cm



CHAMBÉRY // Tonka 920

Pose conseillée // Recommended fitting // Empfohlene Verlegung : Quick & Easy
Sans raccord // No repeat



ANNECY // Santal 760

Pose conseillée // Recommended fitting //
Empfohlene Verlegung : Quick & Easy

Sans raccord // No repeat



COURCHEVEL // Neroli 710

Pose conseillée // Recommended fitting //
Empfohlene Verlegung : Look & Match

Raccord // Repeat : X : 132 cm / Y : 130 cm



MONACO // Musc 730

Pose conseillée // Recommended fitting //
Empfohlene Verlegung : Look & Match

Raccord // Repeat : X : 132 cm / Y : 73 cm



CANNES // Myrrhe 630

Pose conseillée // Recommended fitting //
Empfohlene Verlegung : Look & Match

Raccord // Repeat : X : 132 cm / Y : 130 cm



NICE // Lys 605

Pose conseillée // Recommended fitting // Empfohlene Verlegung : Quick & Easy
Sans raccord // No repeat

Précieuse élégance



Un écrin de légèreté, de délicatesse, ouvert à de multiples interprétations. La simplicité est un gage d'élégance.

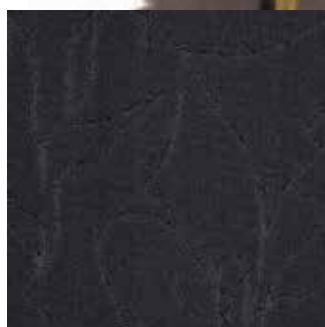
//

A subtle, delicate backdrop that can be interpreted in many different ways. Elegance is all about simplicity.

//

Ein Hauch Leichtigkeit und Zartheit, offen für viele Interpretationen. Einfachheit steht als Garant für Eleganz.





PRESTIGE // Absolu 960

Pose conseillée // Recommended fitting // Empfohlene Verlegung : Measure & Join
Raccord // Repeat : X : 99 cm / Y : 84 cm



ELITE // Myrrhe 630

Pose conseillée // Recommended fitting // Empfohlene Verlegung : Quick & Easy
Sans raccord // No repeat



MYTHIQUE // Lys 605

Pose conseillée // Recommended fitting // Empfohlene Verlegung : Look & Match

Raccord // Repeat : X : 66 cm / Y : 65 cm



ROYAL // Absolu 960

Pose conseillée // Recommended fitting // Empfohlene Verlegung : Measure & Join
Raccord // Repeat : X : 4,5 cm / Y : 4,5 cm



EMBLÈME // Absolu 960

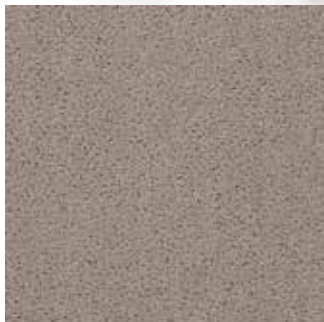
Pose conseillée // Recommended fitting //
Empfohlene Verlegung : Measure & Join
Raccord // Repeat : X : 132 cm / Y : 130 cm



IMPÉRIAL // Absolu 960

Pose conseillée // Recommended fitting // Empfohlene Verlegung : Quick & Easy

Sans raccord // No repeat



EGÉRIE // Neroli 710

Pose conseillée // Recommended fitting // Empfohlene Verlegung : Quick & Easy
Sans raccord // No repeat



MUSE // Santal 760

Pose conseillée // Recommended fitting // Empfohlene Verlegung : Quick & Easy
Sans raccord // No repeat



ICÔNE // Lys 605

Pose conseillée // Recommended fitting // Empfohlene Verlegung : Quick & Easy
Sans raccord // No repeat

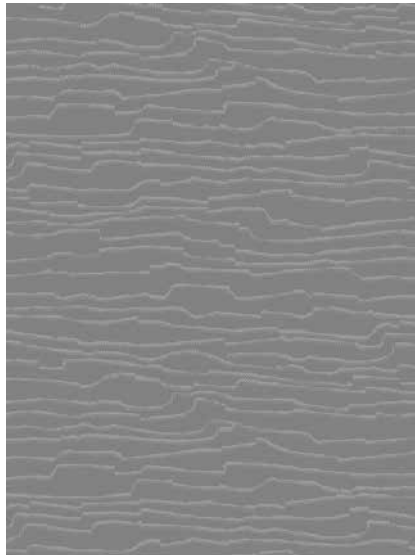
INDEX

Grand Hôtel

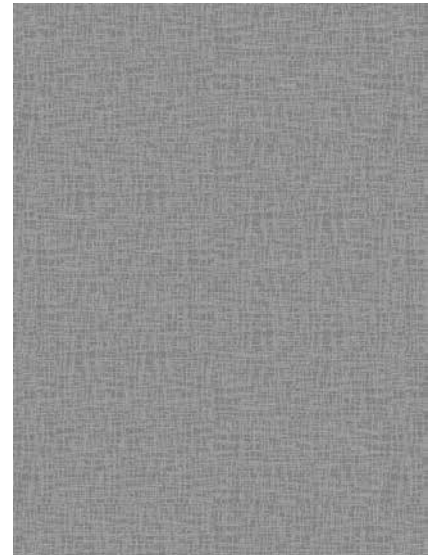
Tous les dessins sont présentés à la même échelle // All drawings are presented on the same scale // Alle Muster werden im gleichen Maßstab dargestellt (150 x 200 cm)



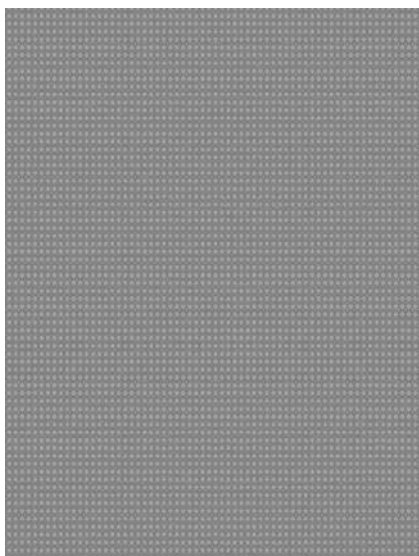
LOUVRE
Standard // P.6



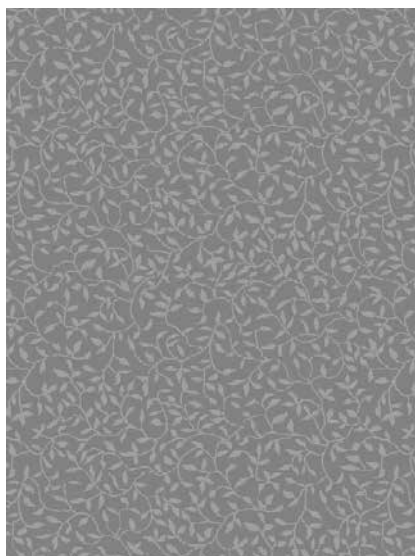
PRADO
Standard // P.8



RIALTO
Standard // P.10



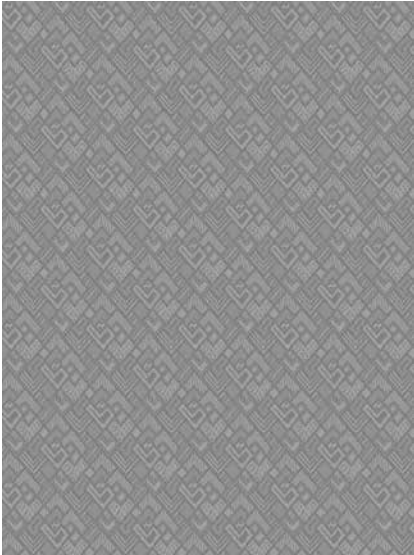
ABBAYE
Panorama Parisien // P.20



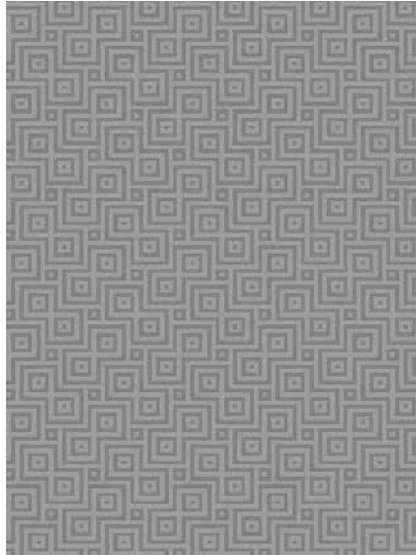
AMBOISE
Jardins à la française // P.33



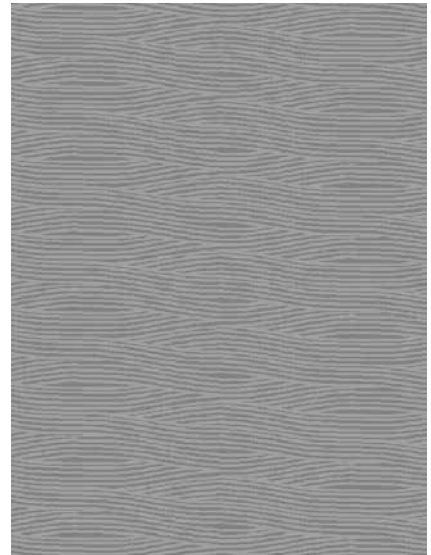
ANNECY
Escapades // P.47



ARCACHON
Escapades // P.44



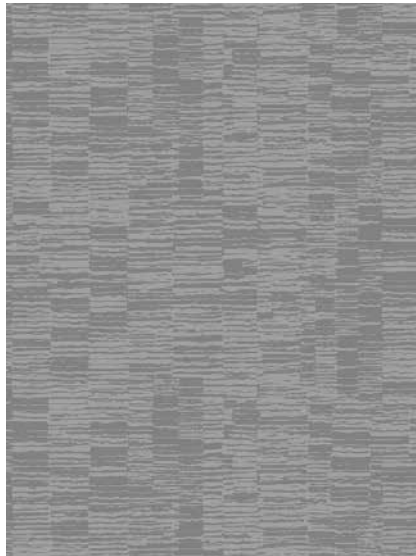
BASTILLE
Panorama Parisien // P.21



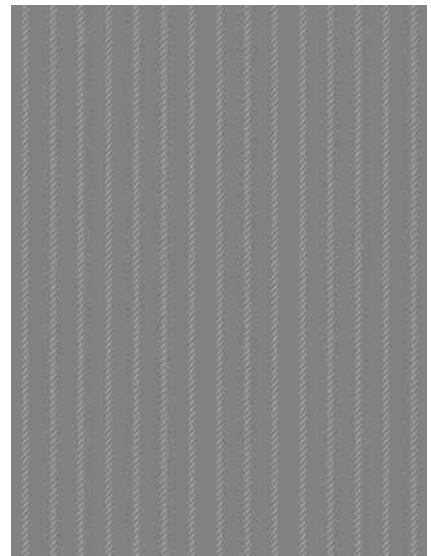
BELVÉDÈRE
Panorama Parisien // P.25



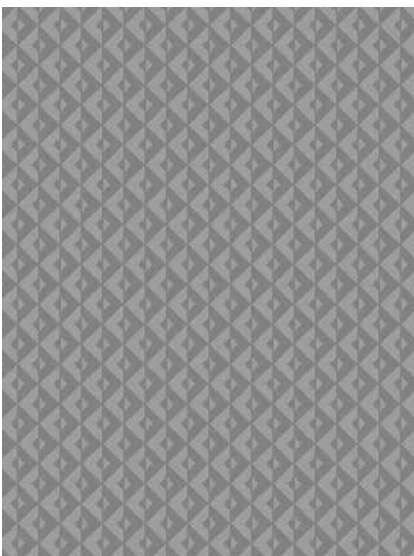
CANNES
Escapades // P.48



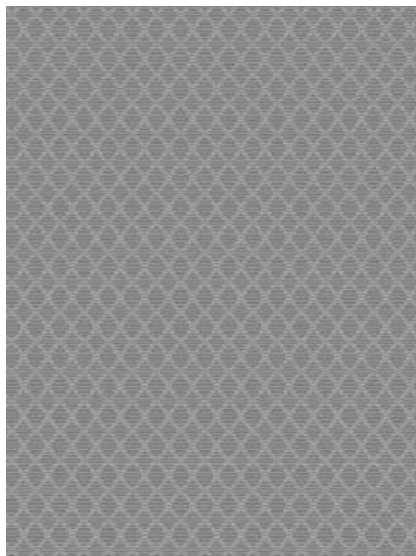
CHAMBÉRY
Escapades // P.46



CHAMBORD
Jardins à la française // P.32



CHANTILLY
Jardins à la française // P.28

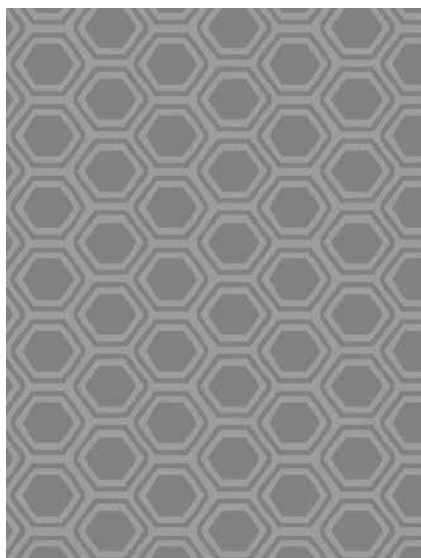


CHENONCEAU
Jardins à la française // P.33



CHEVERNY
Jardins à la française // P.31

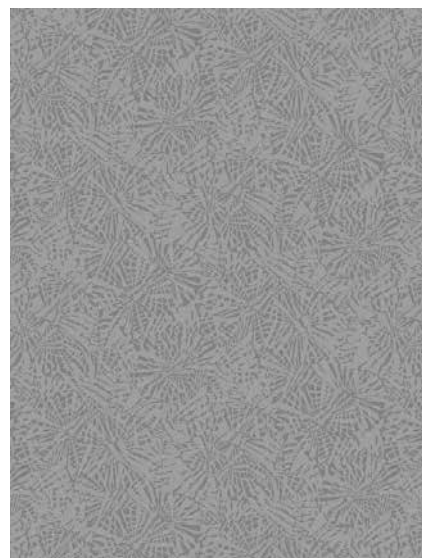
Tous les dessins sont présentés à la même échelle // All drawings are presented on the same scale // Alle Muster werden im gleichen Maßstab dargestellt (150 x 200 cm)



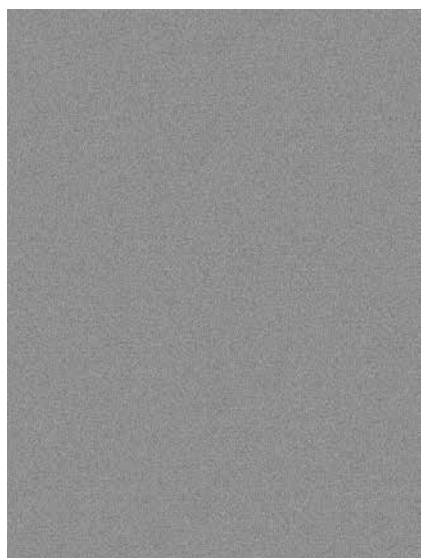
CITADELLE
Panorama Parisien // P.21



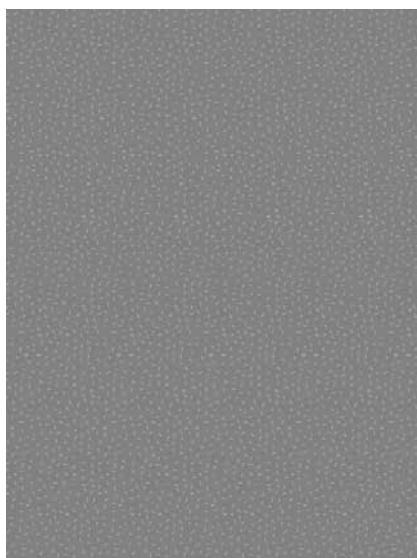
COURCHEVEL
Escapades // P.47



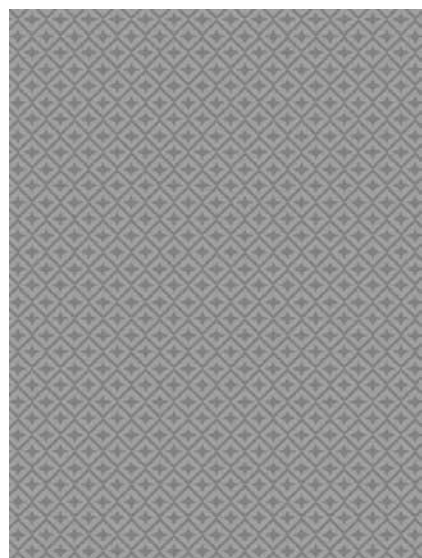
DEAUVILLE
Escapades // P.45



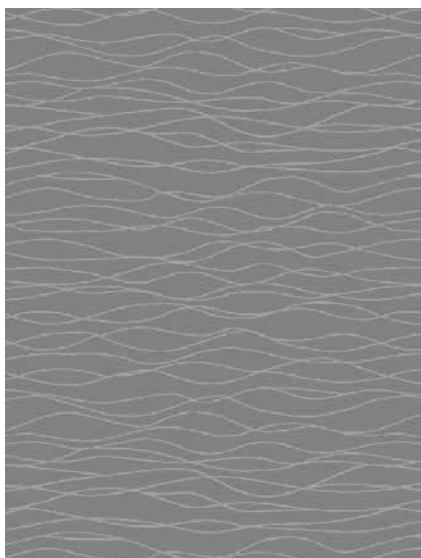
ÉGÉRIE
Précieuse élégance // P.56



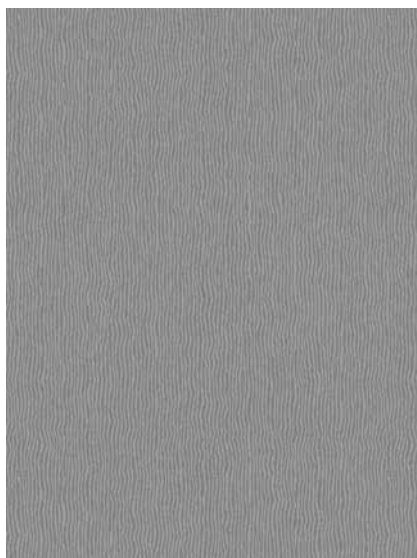
ÉLITE
Précieuse élégance // P.52



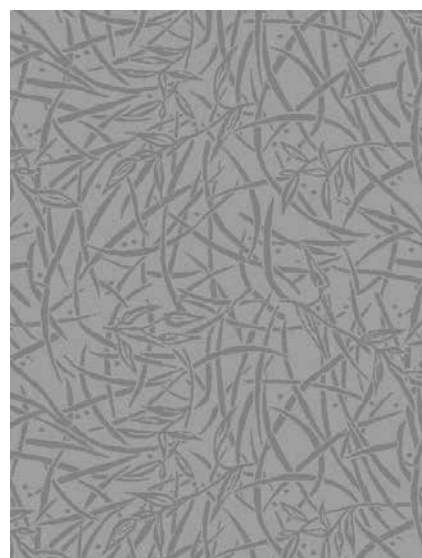
ÉLYSÉE
Panorama Parisien // P.22



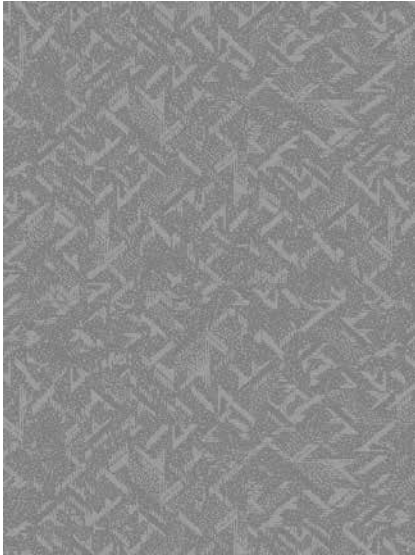
EMBLÈME
Précieuse élégance // P.54



FONTAINEBLEAU
Jardins à la française // P.29



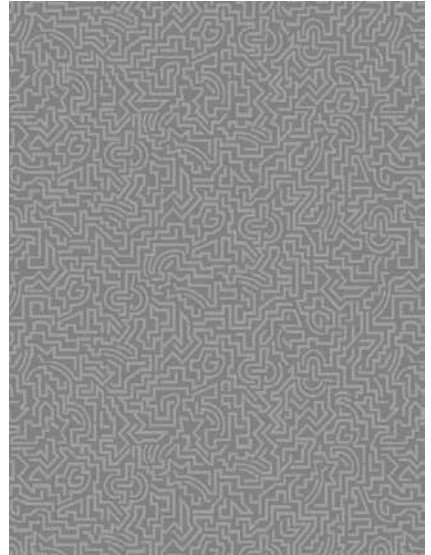
HANOÏ
Route de la soie // P.38



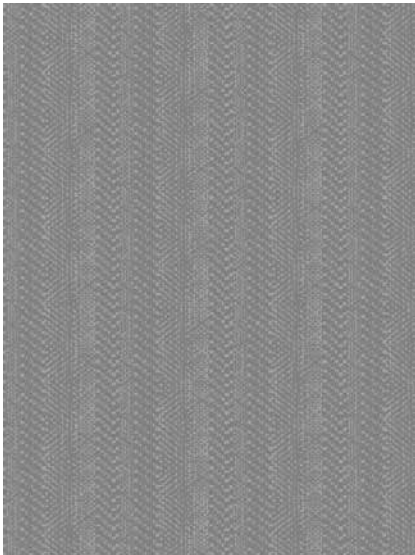
ICÔNE
Précieuse élégance // P.57



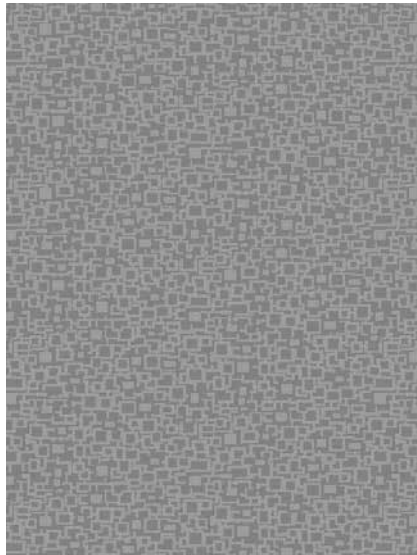
IMPÉRIAL
Précieuse élégance // P.55



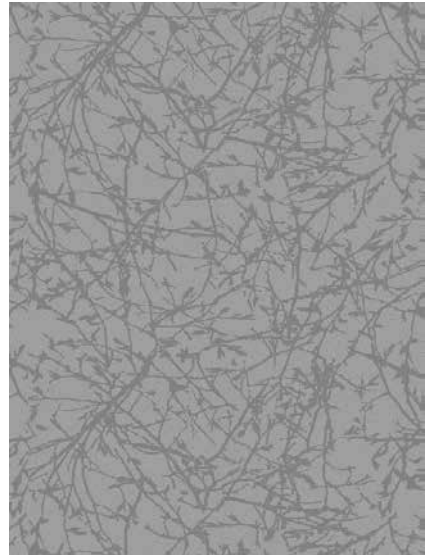
LABYRINTHE
Panorama Parisien // P.25



LAGON
Route de la soie // P.40



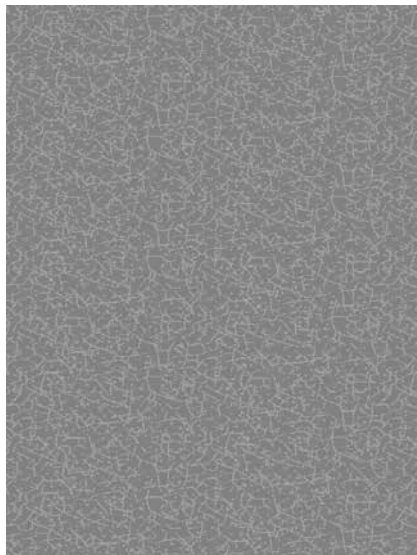
MANOIR
Panorama Parisien // P.19



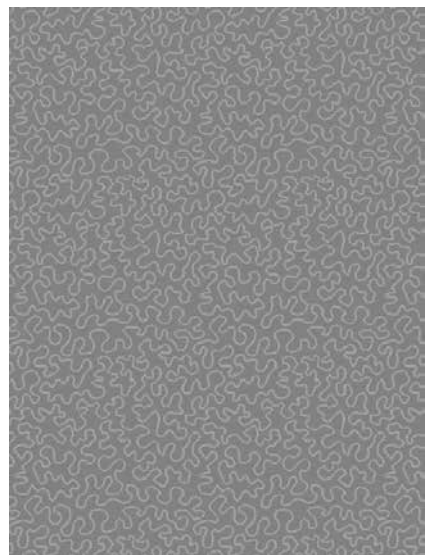
MING
Route de la soie // P.37



MONACO
Escapades // P.48

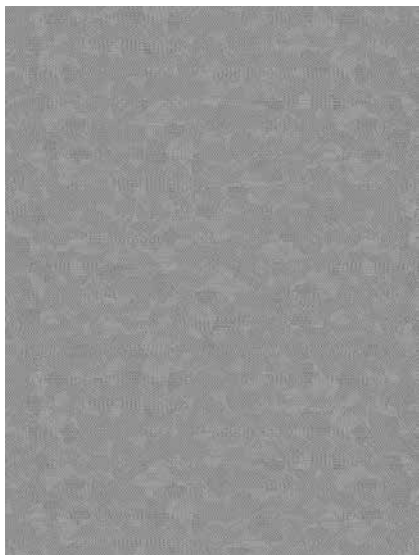


MUSE
Précieuse élégance // P.57

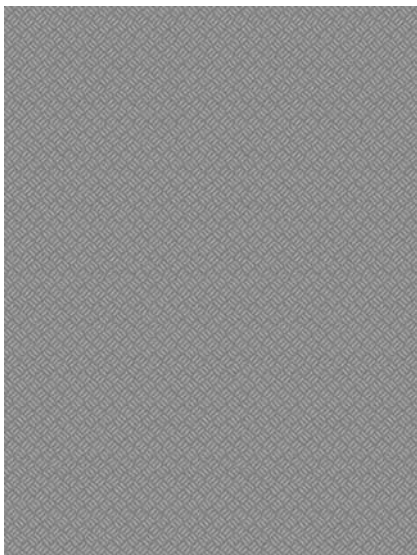


MYTHIQUE
Précieuse élégance // P.53

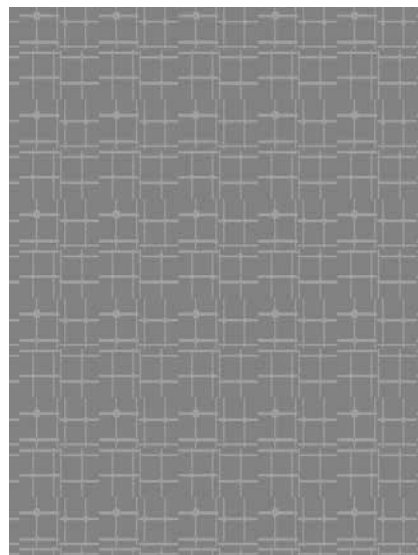
Tous les dessins sont présentés à la même échelle // All drawings are presented on the same scale // Alle Muster werden im gleichen Maßstab dargestellt (150 x 200 cm)



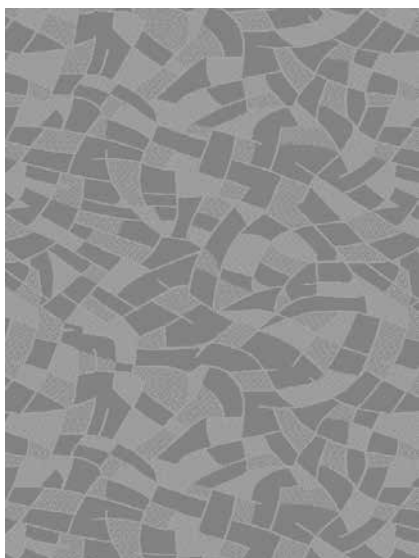
NICE
Escapades // P.49



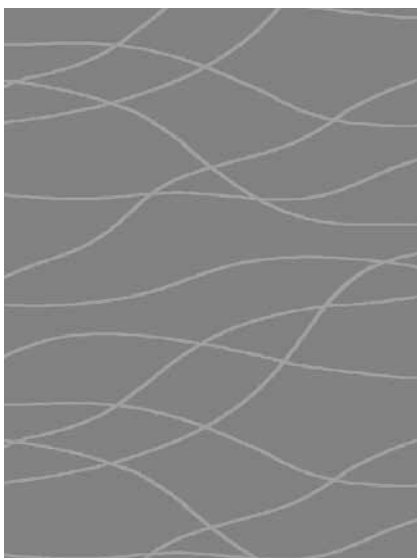
ORANGERIE
Panorama Parisien // P.23



PAGODE
Route de la soie // P.37



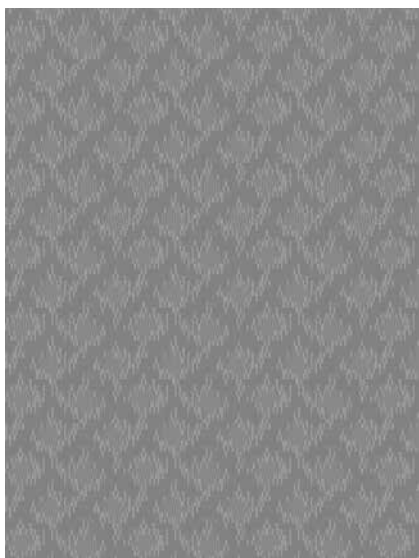
PALACE
Panorama Parisien // P.19



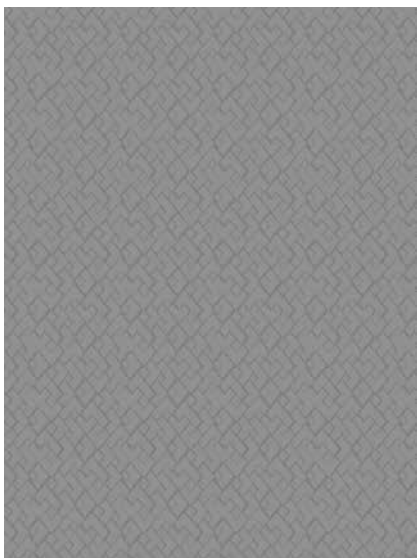
PAVILLON
Panorama Parisien // P.18



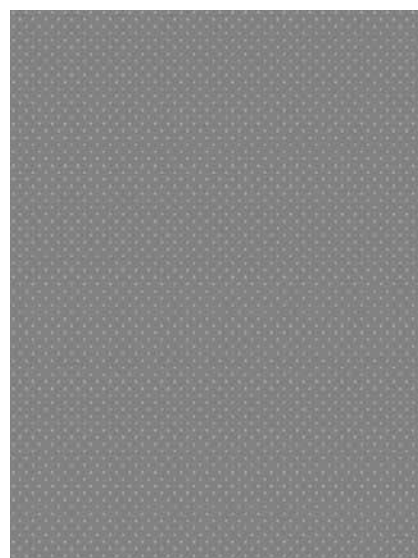
PRESTIGE
Précieuse élégance // P.52



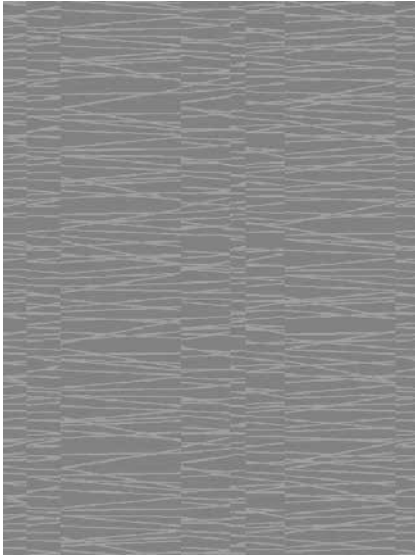
RIVAGE
Route de la soie // P.40



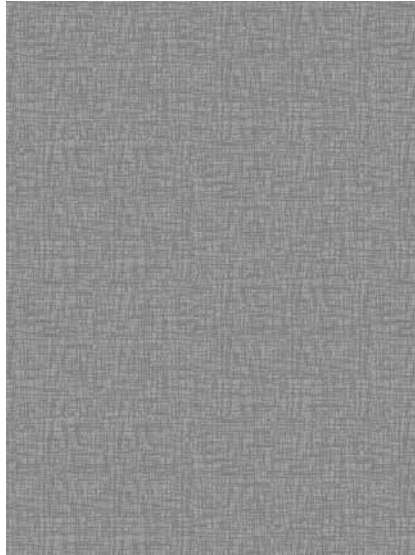
RIZIÈRE
Route de la soie // P.41



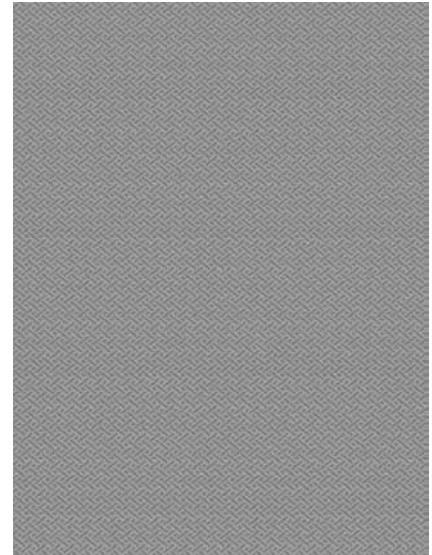
ROYAL
Précieuse élégance // P.54



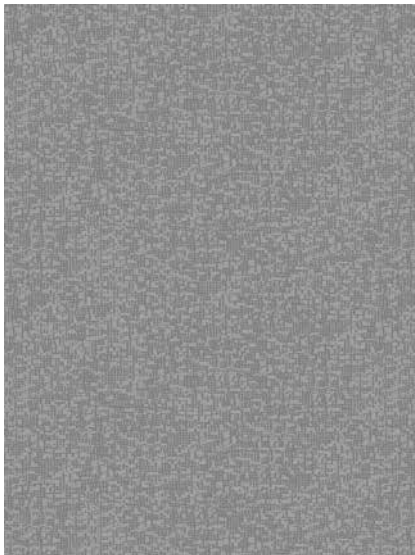
SAIGON
Route de la soie // P.39



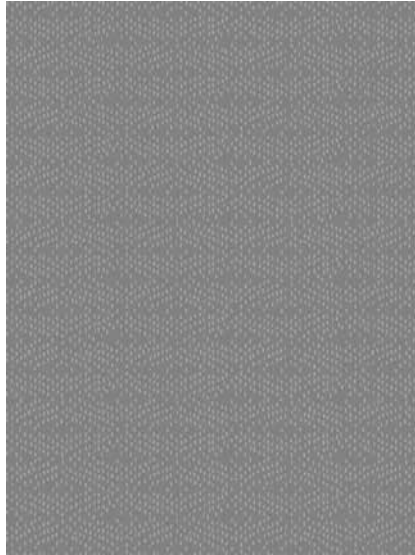
TAO
Route de la soie // P.36



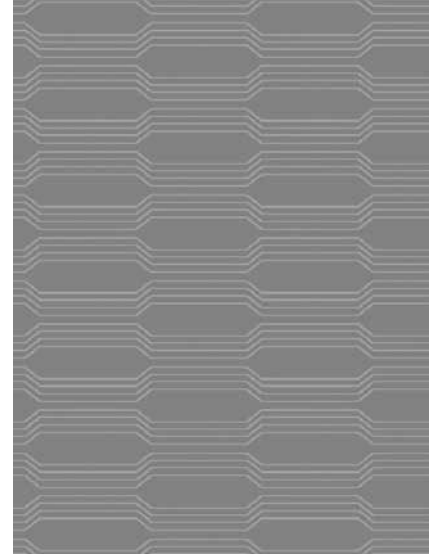
TONKIN
Route de la soie // P.39



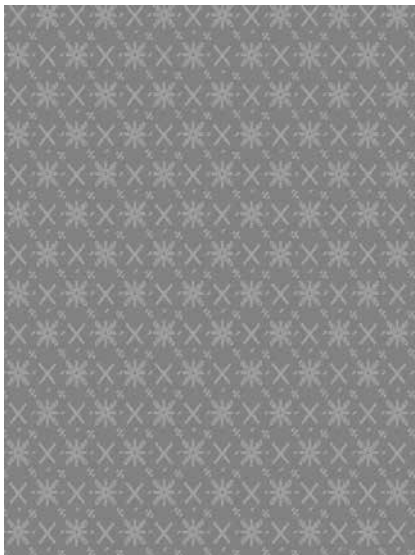
TOUQUET
Escapades // P.45



TRIANON
Panorama Parisien // P.24



TRIOMPHE
Panorama Parisien // P.22



VALENÇAY
Jardins à la française // P.30



VERSAILLES
Jardins à la française // P.29



VILLANDRY
Jardins à la française // P.30

Le fil des couleurs : TEINT MASSE

Nous apportons aujourd'hui une solution innovante aux problématiques d'entretien : **le fil Polyamide teint dans la masse**. Egalement appelé **Solution Dyed Nylon (SDN)**, la technologie Full Colors octroie de nombreux avantages. Une plus **grande résistance aux tâches** dans un premier temps, car les pigments de coloration sont directement intégrés dans la matière. Un autre avantage majeur offert par le fil teint masse est la **facilité d'entretien** qu'il procure. En effet, ces fils résistent aux agents d'entretien les plus agressifs, et permettent ainsi un nettoyage en profondeur en cas d'accident. Enfin, les fils polyamides teints dans la masse conservent leurs couleurs dans le temps, et disposent d'une meilleure **résistance à la lumière**.

//

Coloured yarn: Solution-dyed

We now provide an innovative solution for carpet care issues: **solution-dyed yarn**. Also known as **Solution Dyed Nylon (SDN)**, Full Colours technology has many advantages. It is much **more stain-resistant** as the colour pigments have been integrated directly into the material. Another major advantage offered by solution-dyed yarn is the **ease of care** it offers. This yarn can withstand the most aggressive cleaning products, allowing for deep cleaning in case of mishaps. Finally, solution-dyed polyamide yarn keeps its colour over time and is more **resistant to light**.

//

Farbiges Garn: düsengefärbt

Heute bieten wir Ihnen eine innovative Lösung für Probleme rund um die Pflege: **düsengefärbtes Garn**. Die auch als **Solution Dyed Nylon (SDN)** bekannte Technologie Full Colors birgt zahlreiche Vorteile. Zunächst verfügen die Teppichböden über eine **bessere Fleckenresistenz**, da die Farbpigmente direkt in das Material eingelagert werden. Ein weiterer großer Vorteil von düsengefärbtem Garn ist die Tatsache, dass es **leicht zu pflegen** ist. Das Garn ist auch gegenüber den aggressivsten Pflegemitteln beständig und ermöglicht auf diese Weise eine gründliche Reinigung, falls einmal etwas danebengeht. Schließlich bewahrt düsengefärbtes Polyamidgarn seine Farbe und ist **besonders lichtbeständig**.



NIVEAU 1 // QUICK & EASY

Le dessin est informel et permet de réaliser les raccords dans n'importe quelle zone de la moquette sans effet disgracieux. La mise en œuvre est ainsi simplifiée et permet de limiter le taux de chute.

//

With the informal design, it is possible to make joins in any area of the carpet without creating an unsightly effect. Simpler to use; the offcut rate is limited.

//

Dank des informellen Musters können Sie Verbindungsstücke in jedem Bereich des Teppichbodens anbringen, ohne unschöne Auswirkungen zu befürchten. So wird die Verlegung vereinfacht und der Anteil überschüssiger Reste reduziert.

INSTALLATION // INSTALLATION // Verlegung

Depuis toujours, Balsan apporte un intérêt tout particulier à l'éco-conception. Dans le but de faciliter la pose des moquettes et par souci environnemental et budgétaire (réduction des chutes), une majorité des dessins Grand Hotel ont été conçus pour se raccorder facilement et sans contrainte.

En fonction de la typologie du dessin à raccorder, trois niveaux de raccordement sont à considérer :

//

Balsan has always been particularly interested in eco-design in order to facilitate the laying of carpets as well as for environmental and budgetary reasons (reduction of offcuts). A majority of Grand Hotel models have been designed to join easily and without constraints. There are three levels of difficulty for joins:

//

Seit jeher liegt Balsan das Öko-Design besonders am Herzen. Denn so wird nicht nur das Verlegen der Teppichböden erleichtert, sondern es werden auch umwelttechnische und finanzielle Aspekte (Reduzierung von Verschnitten) berücksichtigt. Ein Großteil der Designs der Kollektion Grand Hotel wurde so konzipiert, dass sie sich einfach und unkompliziert zusammenfügen lassen. Um Ihnen die Arbeit zu erleichtern, werden drei Schwierigkeitsniveaus für die Verbindungen angeboten:

EN FONCTION DE LA TYPOLOGIE DU DESSIN À RACCORDER,
TROIS NIVEAUX DE RACCORDEMENT SONT À CONSIDÉRER :

//

ACCORDING TO THE TYPE OF DESIGN TO BE JOINED,
THREE LEVELS OF JOIN SHOULD BE CONSIDERED:

//

JE NACH ART DES ZU VERBINDENDEN DESIGNS IST EINE
DER DREI VERBINDE-METHODEN ANZUWENDEN:

NIVEAU 2 // LOOK & MATCH

Le raccordement se fait logiquement, en faisant correspondre les mêmes éléments et les couleurs ensemble. Il n'est ainsi pas nécessaire de respecter le raccord réel du dessin.

//

Combine the same elements and colours for logical joining. This means it is not necessary to respect the actual join in the design.

//

Die Verbindungsstelle ist an einer geeigneten Stelle zu wählen, dort wo Muster und Farben zusammenpassen. Es ist also nicht notwendig, die tatsächliche Verbindungsstelle des Musters zu beachten.

NIVEAU 3 // MEASURE & JOIN

C'est la configuration la plus exigeante, le dessin est formel et nécessite un respect impératif du raccord. Il conviendra notamment au moment du calepinage d'intégrer cette contrainte pour déterminer les longueurs de rouleau.

//

A more demanding layout. With the formal design, joins must be respected. It is important to take this into account when determining roll length during the planning stage.

//

Eine anspruchsvollere Gestaltung. Das formale Muster erfordert, dass zwingend auf die Verbindungsstelle geachtet wird. Beim Anordnen ist daher die Beachtung dieser Vorgabe wichtig, um die Länge der Bahnenware zu bestimmen.

Collection Grand Hôtel

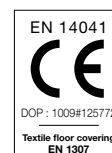


FullColors
core system



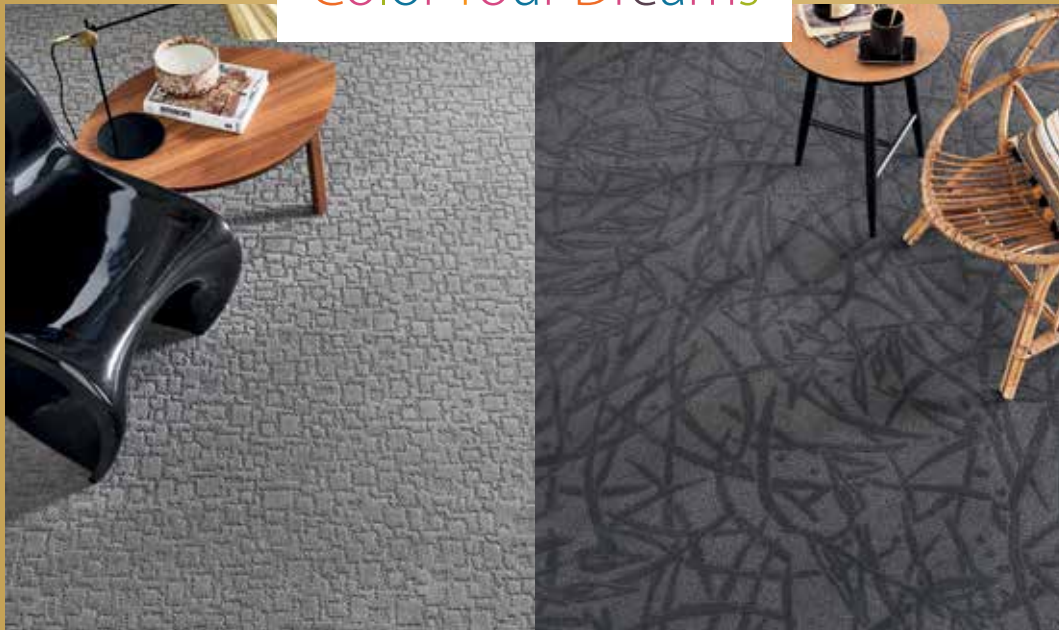
STRUCTURE / CONSTRUCTION / STRUKTUR	Moquette à velours structuré	Level Cut Loop	Getufteter Teppichboden mit Strukturierung
COMPOSITION / PILE MATERIAL / POLMATERIAL	100% Polyamide teint masse	100% Solution dyed nylon	100% PA Düsen gefärbt
POIDS DE VELOURS / PILE WEIGHT / POLEINSATZGEWICHT	1 250 g/m ²	1 250 g/m ²	1 250 g/m ²
POIDS TOTAL / TOTAL WEIGHT / GESAMTGEWICHT NF ISO 8543	2 520 g/m ²	2 520 g/m ²	2 520 g/m ²
EPAISSEUR TOTALE / TOTAL THICKNESS / GESAMTDICKE NF ISO 1765	8,2 mm	8,2 mm	8,2 mm
HAUTEUR DU VELOURS / PILE HEIGHT / POLHÖHE NF ISO 1766	5,4 mm	5,4 mm	5,4 mm
ENVERS / BACKING / RÜCKENAUSSTATTUNG	Action back	Action back	Action back
JAUGE - SERRAGE (POINTS) - DENSITÉ / GAUGE - ROWS (POINTS) - TUFTS TEILUNG - STICHE (POINTS) - NOPPENZAHL NF ISO 1763	1/10 ^e - 50 p - 197 500 p/m ²	1/10 ^e - 50 p - 197 500 p/m ²	1/10 ^e - 50 p - 197 500 p/m ²
COMPORTEMENT AU FEU / FIRE RESISTANCE / BRENNVERHALTEN	Cfl-s1 - collé sur ciment	Cfl-s1 - glued on cement	Cfl-s1 - geklebt auf Zement
LEED® / LEED® / LEED®	Ce produit va contribuer à gagner des points dans le cadre du Leed version 4 et répondre aux exigences relatives à la qualité des environnements intérieurs : Matériaux à faible émission.	This product can help you earn points within the framework of Leed version 4 and meet the requirements regarding indoor environmental quality: Low-emitting materials.	Dieses Produkt trägt dazu bei, Punkte im Rahmen des Leed-Programms Version 4 zu sammeln und die Anforderungen hinsichtlich der Innenraumqualität zu erfüllen: Materialien mit geringen Emissionen.
ISOLATION AUX BRUITS D'IMPACT / SOUND ABSORPTION / TRITTSCHALLDÄMMUNG NF EN ISO 140-8	ALw27dB	ALw27dB	ALw27dB
ABSORPTION AUX BRUITS AÉRIENS / SOUND ABSORPTION / SCHALLABSORPTIONSGRAD NF EN ISO 11654	a _w 0,25 f/Hz 125 250 500 1000 2000 4000 Q _s 0,01 0,06 0,14 0,30 0,48 0,49	a _w 0,25 f/Hz 125 250 500 1000 2000 4000 Q _s 0,01 0,06 0,14 0,30 0,48 0,49	a _w 0,25 f/Hz 125 250 500 1000 2000 4000 Q _s 0,01 0,06 0,14 0,30 0,48 0,49
LARGEUR DE LA PIÈCE / WIDTH IN ROLL / LIEFERBREITE IN ROLLE	4 m	4 m	4 m
LARGEUR DE LA COUPE / WIDTH IN CUT LENGTH / LIEFERBREITE IN COUPON	4 m	4 m	4 m
NOMBRE DE COLORIS / COLORS / ERHÄLTICHE FARBEN	7	7	7
POSE / ENTRETIEN / TRAITEMENT / LAYING / CLEANING / TREATMENT VERLEGEHINWEIS / REINIGUNG / BEHANDLUNG	www.balsan.com	www.balsan.com	www.balsan.com

BALSAN se réserve le droit de modifier les caractéristiques de ce produit tout en conservant les mêmes qualités techniques. Dans le cadre d'une utilisation professionnelle, il est fortement conseillé d'utiliser des coloris moyens et foncés pour les pièces à grand trafic. De légères variations de coloris peuvent être observées entre les différents bains de teinture. / BALSAN reserves the right to modify the characteristics of this product while keeping the same technical properties. In the context of business use, we strongly recommend the use of darker colours for heavy traffic areas. Slight differences in colour may occur between different dye baths.





Color Your Dreams



Balsan
BALSAN

SIÈGE • HEAD OFFICE

2, Corbilly BP 50
F-36330 ARTHON
T. +33 2 54 29 16 00

SHOWROOM PARIS

99, rue de la Verrerie
F-75004 PARIS
T. +33 1 43 70 49 32

www.balsan.com