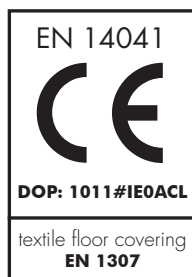


**P M verdi A B**

<b>FABRICAGEMETHODE</b> Getuft 1/10" saxony	<b>MÉTHODE DE FABRICATION</b> Tufteé 1/10" saxony	<b>HERSTELLUNGSVERFAHREN</b> Getuftet 1/10" saxony	<b>MANUFACTURING PROCESS</b> Tufting 1/10" saxony
<b>POOLSAMENSTELLING</b> 100% PA IMPREL®	<b>COMPOSITION DU VELOURS</b> 100% PA IMPREL®	<b>POLMATERIAL</b> 100% PA IMPREL®	<b>PILE CONTENT</b> 100% PA IMPREL®
<b>TUFTDOEK</b> non woven PES	<b>SUPPORT</b> non woven PES	<b>TRÄGERMATERIAL</b> PES Vlies	<b>PRIMARY BACKING</b> non woven PES
<b>RUG</b> Action Back	<b>DOSSIER</b> Double dossier synthétique	<b>RÜCKENAUSRÜSTUNG</b> Textilrücken	<b>SECONDARY BACKING</b> Synthetic backing
<b>POOLGEWICHT</b> ca. 900 gr/m <sup>2</sup>	<b>POIDS DU VELOURS</b> ca. 900 gr/m <sup>2</sup>	<b>POLGEWICHT</b> ca. 900 gr/m <sup>2</sup>	<b>PILE WEIGHT</b> ca. 900 gr/m <sup>2</sup>
<b>TOTAAL GEWICHT</b> ca. 1.875 gr/m <sup>2</sup>	<b>POIDS TOTAL</b> ca. 1.875 gr/m <sup>2</sup>	<b>GESAMTGEWICHT</b> ca. 1.875 gr/m <sup>2</sup>	<b>TOTAL WEIGHT</b> ca. 1.875 gr/m <sup>2</sup>
<b>POOLHOOGTE</b> ca. 4 mm	<b>HAUTEUR DU POIL</b> ca. 4 mm	<b>POLHÖHE</b> ca. 4 mm	<b>PILE HEIGHT</b> ca. 4 mm
<b>TOTALE HOOGTE</b> ca. 7 mm	<b>HAUTEUR TOTALE</b> ca. 7 mm	<b>GESAMTHÖHE</b> ca. 7 mm	<b>TOTAL HEIGHT</b> ca. 7 mm
<b>AANTAL NOPPEN</b> ca. 170 000/m <sup>2</sup>	<b>NOMBRE DE POINTS</b> ca. 170 000/m <sup>2</sup>	<b>NOPPENZAHL</b> ca. 170 000/m <sup>2</sup>	<b>NUMBER OF KNOTS</b> ca. 170 000/m <sup>2</sup>
<b>PERMANENT ANTISTATISCH</b> <2 kV	<b>ANTISTATIQUE PERMANENT</b> <2 kV	<b>PERMANENT ANTISTATISCH</b> <2 kV	<b>PERMANENTLY ANTISTATIC</b> <2 kV
<b>GELUIDSISOLATIE</b> ISO 140-8: 24 dB delta L	<b>ISOLATION AUX BRUITS D'IMPACT</b> ISO 140-8: 24 dB delta L	<b>TRITTSCHALLDÄMMUNG</b> ISO 140-8: 24 dB delta L	<b>SOUND INSULATION</b> ISO 140-8: 24 dB delta L
<b>GELUIDSABSORPTIE</b> ISO 354: 0.20 alpha w	<b>ABSORPTION PHONIQUE</b> ISO 354: 0.20 alpha w	<b>SCHALLABSORPTIONSGRAD</b> ISO 354: 0.20 alpha w	<b>SOUND ABSORPTION</b> ISO 354: 0.20 alpha w
<b>WARMTEDOORLAATBAARHEID</b> 0,15 m <sup>2</sup> K/W	<b>RÉSISTANCE THERMIQUE</b> 0,15 m <sup>2</sup> K/W	<b>WÄRMEDURCHLASSWIDERSTAND</b> 0,15 m <sup>2</sup> K/W	<b>THERMAL RESISTANCE</b> 0,15 m <sup>2</sup> K/W
<b>LICHTECHTHEID</b> 5-6	<b>RÉSISTANCE À LA LUMIÈRE</b> 5-6	<b>LICHTECHTHEIT</b> 5-6	<b>LIGHT FASTNESS</b> 5-6
<b>WATERECHTHEID</b> 4-5	<b>RÉSISTANCE À L'EAU</b> 4-5	<b>WASSERECHTHEIT</b> 4-5	<b>WATER RESISTANCE</b> 4-5
<b>BRANDKLASSE</b> Brandklassement C <sub>fl</sub> -s1 alleen bij volledige verkleving	<b>CLASSEMENT FEU</b> Classement feu C <sub>fl</sub> -s1 uniquement en pose collée	<b>BRANDVERHALTENSKLASSE</b> Baustoffkl. C <sub>fl</sub> -s1 nur wenn vollflächig verklebt	<b>FIRE CLASS</b> Fireristance C <sub>fl</sub> -s1 only with full adhesion

**U3P3**



Colours and widths ⇔ 3 cm x 3 cm

Verdi	10	26	33	43	64	73	95	97
ca 4m	▪	▪	▪	▪	▪	▪	▪	▪

REG.NR **B8C23F74**  
www.pro-dis.info

EMissions - CARPETS TESTED FOR A BETTER LIVING ENVIRONMENT - GUT TESTED

ISO 9001

Balta PA 6 / 111  
Balta Industries N.V.  
Wakkensteenweg 2  
8710 Sint-Baafs-Vijve  
Belgien  
Z-156.601-1047

**IFI**  
Textiles & Flooring Institute GmbH

Emissionsgeprüfter Bodenbelag nach  
DIBT-Grundsätzen

EMISSIONS DANS L'AIR INTERIEUR

**A+**  
A+ A B1 C

**TUV NORD**  
Systeme  
TUV NORD Systeme  
GmbH & Co. KG  
Prüfungszentrum  
TUV NORD Systeme

Für Allergiker geeignet  
Teppichboden aus  
allergenkontrolliertem  
Material  
3.2-2384/05

**energy saving**

**Acoustic plus**

**safe step**

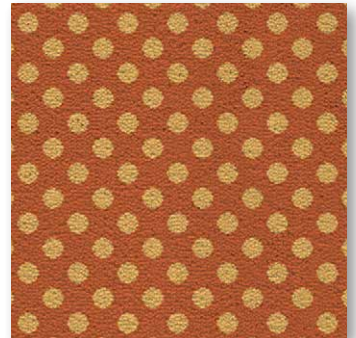
**suitable for allergies**



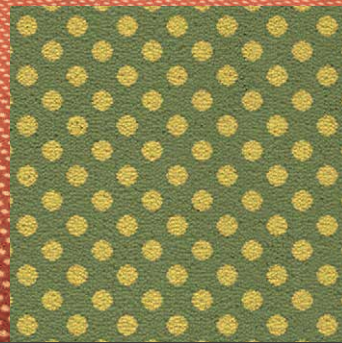
PM **verdi** AB



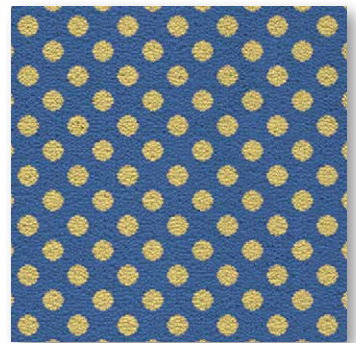
▲ 10



▲ 64



▲ 26



▲ 73



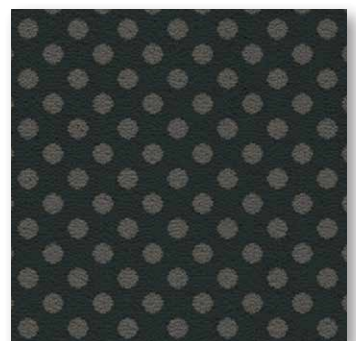
▲ 33



▲ 43



▲ 95



▲ 97