

100%
Recycled Nylon

On Line / Off Line



Carbon Neutral Floors™

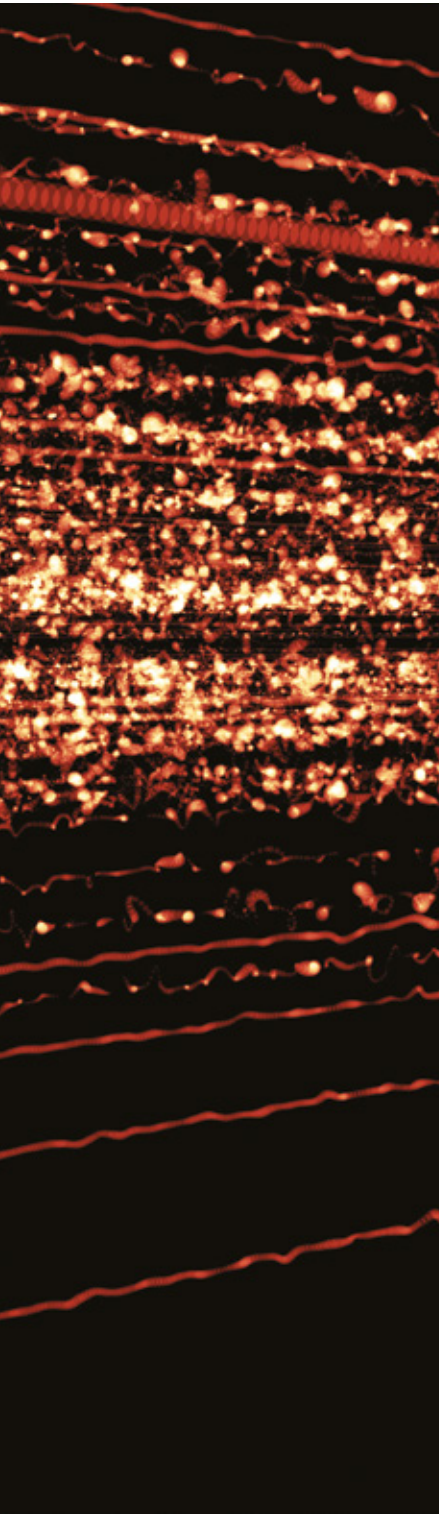
Interface®

MEETING ROOM 2





PRODUCT OFF LINE COLOURS 7559005 PEWTER/CLOUD, 7559006 PEWTER/MANDARIN
PRODUCT ON LINE COLOUR 7335007 PEWTER INSTALLED ASHLAR



EN

Everything you need to create a dynamic, modern floor

This collection of Skinny Planks offers a wide spectrum of possibilities. Off Line features a linear design consisting of two colours that are perfectly matched with the vibrant On Line solid tiles. Combine the two for smooth transitions between neutrals and brights, hard and soft lines.

Play with the layout to create your own composition at the scale you want. Use Off Line to establish a soft border between two or more On Line colours or create a playful image using the Off Line tiles as accents. You can even stimulate wayfinding with a band of contrasting colour.

Everything is possible with the right connection.

FR

Tout ce dont vous avez besoin pour créer un sol dynamique et moderne

Cette collection de Skinny Planks offre un large spectre de possibilités. Off Line offre un design linéaire bicolore, en parfait accord avec les dalles On Line. Combinez les deux afin d'avoir une transition en douceur entre le neutre et le clair, entre les lignes vives et légères.

Jouez avec la disposition pour créer votre propre composition à l'échelle que vous souhaitez. Utilisez Off Line pour établir des frontières entre une ou deux couleurs des dalles On Lines, ou créez une image amusante en utilisant les dalles Off Line comme des accents. Vous pouvez aussi recréer des signalisations avec les bandes de couleurs contrastées.

Tout est possible avec la bonne connexion.

DE

Schaffen Sie einen abwechslungsreichen und modernen Boden

Diese Skinny Planks Kollektion bietet schier unendliche Möglichkeiten. Off Line besticht durch sein lineares Design in zwei Farben, das perfekt mit den kräftigen, vollfarbigen On Line Fliesen harmoniert. Kombinieren Sie beide Produkte für einen weichen Übergang von neutralen zu lebendigen Farbtönen sowie linearen und vollflächigen Designs.

Spielen Sie mit den Möglichkeiten, um Ihre ganz eigene Komposition zu kreieren. Nutzen Sie die Off Line Fliese, um einen harmonischen Übergang zwischen zwei oder mehr On Line Farbtönen zu schaffen oder gestalten Sie frei und spielerisch ein ganz eigenes Design, in dem Sie die Off Line Fliesen z.B. gezielt als Akzent einsetzen. Durch das Zusammenspiel von Kontrastfarben können Sie sogar Wegführungen kreieren und damit Laufwege fördern.

Alles ist möglich im richtigen Zusammenspiel.



NL

Alle ingrediënten voor een dynamische, moderne vloer

Deze collectie Skinny Planks biedt een scala aan mogelijkheden. Off Line wordt gekenmerkt door een lineair design in twee kleuren, die gelijk zijn aan de uni kleuren van de On Line tegels. Combineer de twee voor een vloeiende overgang tussen neutrale en heldere kleuren of harde en zachte lijnen.

Speel met het vloerontwerp om uw eigen compositie te creëren — op de schaal die u wilt. Gebruik Off Line voor een zachte grens tussen twee of meer On Line kleuren of ontwerp een speels beeld door de Off Line planken als accenten in te zetten. De collectie kan zelfs worden gebruikt voor bewegwijzering.

Alles is mogelijk met de juiste verbinding.

ES

Todo lo que necesitas para crear un pavimento moderno y dinámico

Esta colección de Skinny Planks ofrece una amplia gama de posibilidades. Off Line cuenta con un diseño lineal en dos colores que combina perfectamente con las sólidas y vibrantes losetas On Line. Combínalas para obtener transiciones suaves entre neutros y brillos, líneas marcadas o líneas suaves.

Juega con el diseño para crear tu propia composición en la escala que desees. Utiliza Off Line para establecer una suave frontera entre dos o más colores On Line o crea una imagen más desenfadada utilizando losetas Off Line para dar toques de color. Puedes incluso crear un sugerente camino con una fila de un color contrastante.

Todo es posible con la conexión correcta.

SE

Allt du behöver för att skapa ett dynamisk och moderna golv

Denna kollektion Skinny Planks erbjuder ett brett spektrum av möjligheter. Off Line har en linjär design i två färger som matchar perfekt med den livliga On Line. Kombinera de två för mjuka övergångar mellan neutralt och färgglatt, hårt och mjukt.

Skapa ditt eget unika uttryck som passar just din miljö. Använd Off Line för att upprätta en mjuk gräns mellan två eller flera färger i On Line. Eller kanske en lekfull design med Off Lines plattor som accent.

Allt är möjligt med den rätta kombinationen.



PRODUCT OFF LINE COLOUR 7559004 SAGE/CANARY INSTALLED DESIGN BY TILE
PRODUCT ON LINE COLOURS 7335004 SAGE, 7335005 CANARY INSTALLED ASHLAR



PRODUCT OFF LINE COLOURS 7559001 MUSHROOM/BISCUIT, 7559002 MUSHROOM/MUSTARD
PRODUCT ON LINE COLOUR 7335002 MUSHROOM INSTALLED HERRINGBONE

MEETING ROOM 2





PRODUCT OFF LINE COLOUR 7559005 PEWTER/CLOUD
PRODUCT ON LINE COLOURS 7335007 PEWTER, 7335006 CLOUD INSTALLED ASHLAR



PRODUCT OFF LINE COLOUR 7559004 SAGE/CANARY
PRODUCT ON LINE COLOUR 7335004 SAGE INSTALLED DESIGN BY TILE



PRODUCT OFF LINE COLOUR 7559001 MUSHROOM/BISCUIT
PRODUCT ON LINE COLOURS 7335002 MUSHROOM, 7335001 BISCUIT INSTALLED ASHLAR

On Line Colourline



7335001 BISCUIT



7335002 MUSHROOM



7335003 MUSTARD



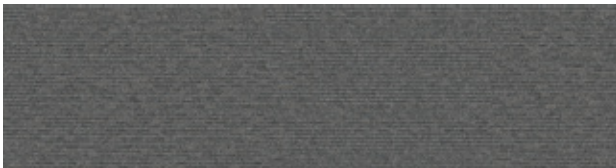
7335004 SAGE



7335005 CANARY



7335006 CLOUD



7335007 PEWTER



7335008 MANDARIN

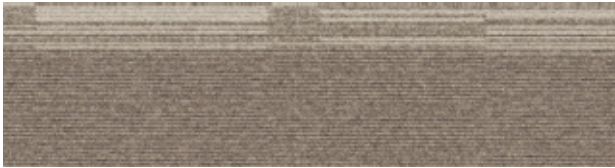


7335009 PEPPER



7335010 LIME

Off Line Colourline



7559001 MUSHROOM/BISCUIT



7559002 MUSHROOM/MUSTARD



7559003 SAGE/BISCUIT



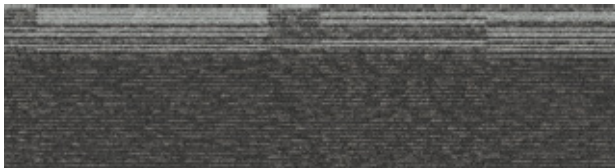
7559004 SAGE/CANARY



7559005 PEWTER/CLOUD



7559006 PEWTER/MANDARIN



7559007 PEPPER/CLOUD



7559008 PEPPER/LIME



Carbon Footprint / m² (Cradle to Gate)*

On Line
Off Line

3.12 kg CO₂

Total Recycled and Bio-Based Content

On Line

93.8%

Off Line

93.6%

Total Virgin Content (non recycled and non bio-based)

On Line

6.2%

Off Line

6.4%

* Please see [interface.com/online](https://www.interface.com/online) for the most up to date numbers from our EPD.

Yarn Recycled Content

100%

Installation Waste

Ashlar & Herringbone
Installation

3-5%

Wear Classification

Class 33 Heavy Contract

Impact Sound Insulation ΔL_w EN ISO 10140-3

27 dB

Rating of Sound Absorption

α_w 0.20

Potential Green Building Contribution



See contributions for each at interface.com/online

Certifications



For more information visit interface.com/online



Standard Backing CQuest™Bio

CQUEST™BIO

Backing

EN

CQuest™Bio is non-vinyl, non-bitumen made with a bio-composite, containing bio-based and recycled fillers. These materials, when measured on a standalone basis are net carbon negative.

DE

CQuest™Bio ist eine PVC- und bitumenfreie Rückenkonstruktion, in der biobasierte und recycelte Füllstoffe verwendet werden. Einige der darin enthaltenen Materialien sind für sich betrachtet netto CO₂-negativ und reduzieren unseren CO₂-Fußabdruck maßgeblich.

FR

CQuest™Bio est notre nouvelle sous-couche pour dalles de moquette, sans PVC et sans bitume. Elle est fabriquée avec un bio-composite, mélange de matériaux bio-sourcés et recyclés au bilan carbone net négatif.

NL

CQuest™Bio is onze nieuwe vinylvrije, niet-bitumen tapijttegelbacking gemaakt van een bio-composiet met biobased en gerecyclede vulstoffen. Deze materialen, gemeten op een stand-alone basis, zijn netto CO₂-negatief.

ES

CQuest™Bio no contiene vinilo ni bitumen. Está fabricado con compuestos bio y rellenos orgánicos y reciclados. Estos materiales son negativos en emisiones de carbono.

SE

CQuest™Bio är vår nya baksida för textilplattor. Den innehåller varken vinyl eller bitumen utan är tillverkad av biokomposit som innehåller biobaserade och återvunna fyllnadsmaterial. Detta gör CQuest™Bio netto koldioxidnegativ.

Carbon Neutral Floors™



EN

When you specify flooring from Interface, you're selecting products that are carbon neutral across their full product lifecycle.

DE

Wenn Sie sich für Bodenbeläge von Interface entscheiden, wählen Sie Produkte, die über ihren gesamten Lebenszyklus CO₂-neutral sind.

FR

Lorsque vous choisissez un revêtement de sol Interface, vous optez pour des produits neutres en carbone, tout au long de leur cycle de vie.

NL

Wanneer u vloeren van Interface specificceert, selecteert u producten die klimaatneutraal zijn over hun volledige product levenscyclus.

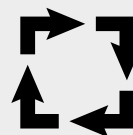
ES

Cuando prescribes pavimentos de Interface, estás seleccionando productos que son neutros en emisiones de carbono en todo su ciclo de vida.

SE

När du föreskriver Interface golv, väljer du produkter som är koldioxidneutrala genom hela produktlivscykeln

ReEntry®



EN

Interface promises to take back our customers used flooring product (carpet tile, LVT and Rubber) and create further value with them in the most sustainable way.

DE

Wir geben Ihnen das Versprechen, Ihre gebrauchten Interface-Bodenbeläge zurückzunehmen und damit einen Mehrwert auf nachhaltigste Art und Weise zu schaffen.

FR

Interface s'engage à reprendre les revêtements de sol usagés de ses clients et à leur donner une deuxième vie de la façon la plus éco-responsable possible.

NL

Interface belooft onze gebruikte vloerproducten van klanten terug te nemen en creëert daarmee meerwaarde in de meest duurzame manier.

ES

Interface se compromete a (moqueta modular, LVT y caucho) recuperar los pavimentos usados de nuestros clientes y crear valor a partir de ellos de la forma más sostenible.



EN

CQuest™ Bio – our new backing made with carbon negative materials

We are on a mission to lower the carbon footprint of your space.

Guided by materials science, we've added new thinking and innovative new materials to make backings with a much lower carbon footprint.

First, we added new bio-based materials, and more recycled content to our backings. Then, we measured how these materials influence the carbon footprint. These new materials, measured on a stand-alone basis, are net carbon negative – greatly reducing our carbon footprint.

FR

CQuest™ Bio - notre nouvelle sous-couche fabriquée à partir de matériaux neutres en carbone.

Notre mission est de réduire l'empreinte carbone de vos espaces.

Guidés par la science des matériaux, nous avons développé une pensée nouvelle et utilisé des matériaux innovants pour fabriquer des sous-couches dont l'empreinte carbone est réduite.

En premier lieu, nous avons intégré de nouveaux matériaux biosourcés et encore plus d'éléments recyclés à nos sous-couches. Ensuite, nous avons calculé l'empreinte carbone globale de ces matériaux. Mesurés de façon individuelle, ces matériaux sont neutres en carbone, réduisant ainsi considérablement l'empreinte carbone.

DE

CQuest™Bio – Eine Rückenkonstruktion, die einen positiven Beitrag leistet

Wir möchten Ihnen helfen, den CO₂-Fußabdruck Ihrer Innenräume zu reduzieren.

Zur Herstellung von CQuest™Bio haben wir deshalb innovative Ansätze und Materialien genutzt.

In unserer neuen Rückenkonstruktion haben wir biobasierte und recycelte Füllstoffe verwendet und gemessen, wie diese den CO₂-Fußabdruck beeinflussen. Einige der Materialien sind für sich betrachtet netto CO₂-negativ, reduzieren unseren CO₂-Fußabdruck maßgeblich und führen so zu unserer bisher nachhaltigsten Rückenkonstruktion.

NL

CQuest™Bio - onze nieuwe backing gemaakt van CO₂-negatieve materialen.

We hebben een missie om de CO₂-voetafdruk van uw ruimte te verkleinen.

Geleid door materiaalwetenschap hebben we nieuwe denkwijzen en innovatieve nieuwe materialen toegevoegd om backings te maken met een veel lagere CO₂-voetafdruk.

Ten eerste hebben we nieuwe biobased materialen en meer gerecycled materiaal aan onze backings toegevoegd. Vervolgens hebben we gemeten hoe deze materialen de CO₂-voetafdruk beïnvloeden. Deze nieuwe materialen, gemeten op een stand-alone basis, zijn netto CO₂-negatief - ze verminderen de CO₂-voetafdruk van onze producten aanzienlijk.

ES

CQuest™Bio: nuestro nuevo soporte hecho con materiales negativos en carbono.

Tenemos la misión de reducir la huella de carbono de tu espacio.

Guiados por la ciencia de los materiales, hemos agregado nuevas ideas y nuevos materiales innovadores para hacer soportes con una huella de carbono mucho menor.

Primero, agregamos nuevos materiales de base biológica y más contenido reciclado a nuestros soportes. Luego, medimos cómo estos materiales influyen en la huella de carbono. Estos nuevos materiales, medidos de forma independiente, tienen un carbono neto negativo, lo que reduce en gran medida nuestra huella de carbono.

SE

CQuest™Bio – vår nya baksida, tillverkad av koldioxidnegativa material

Vårt syfte är att minska koldioxidavtrycket i våra miljöer.

Vi har låtit oss vägledas av materialvetenskap och infört nytänkande och innovativa nya material för att tillverka baksidor med mycket lägre koldioxidavtryck.

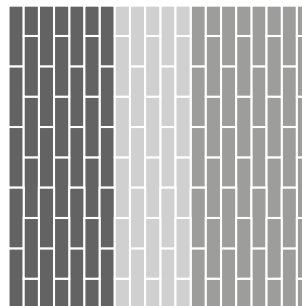
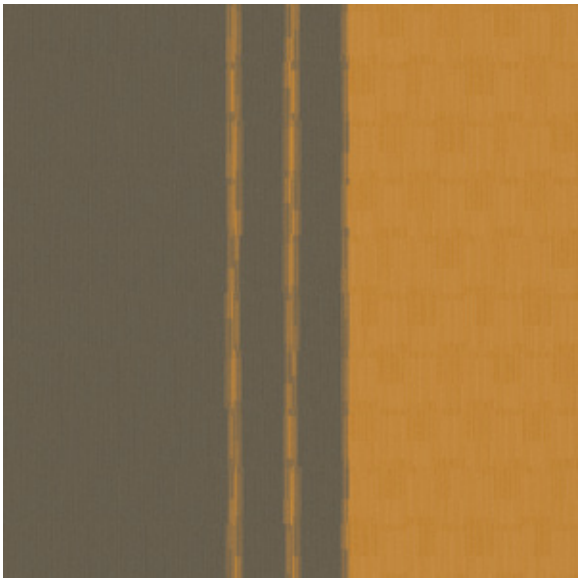
Vi började med att tillsätta nya biobaserade material och mer återvunnet innehåll i våra baksidor. Därefter mätte vi hur dessa material påverkar koldioxidavtrycket. Dessa nya material, mätta separat, är netto koldioxidnegativa vilket reducerar vårt koldioxidavtryck avsevärt.

Design Ideas

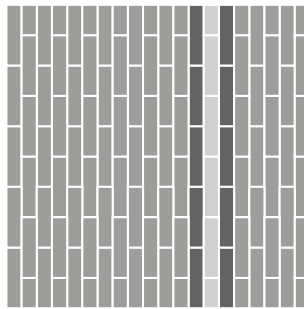
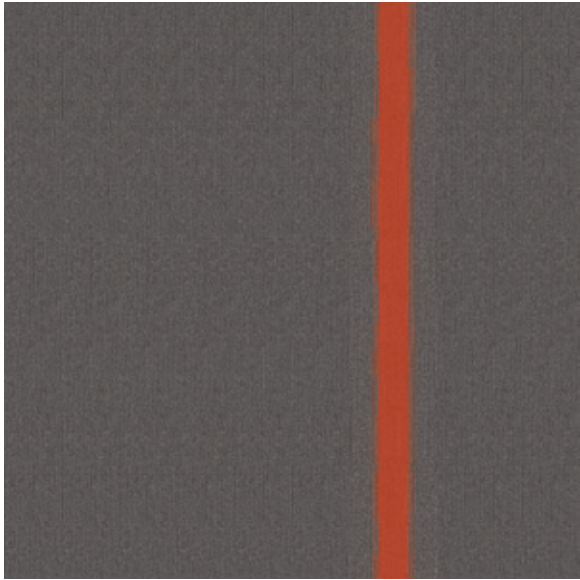
Use the design by tile layout suggestions below to create your own unique floor designs.



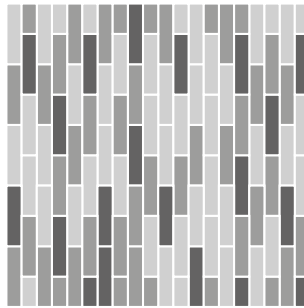
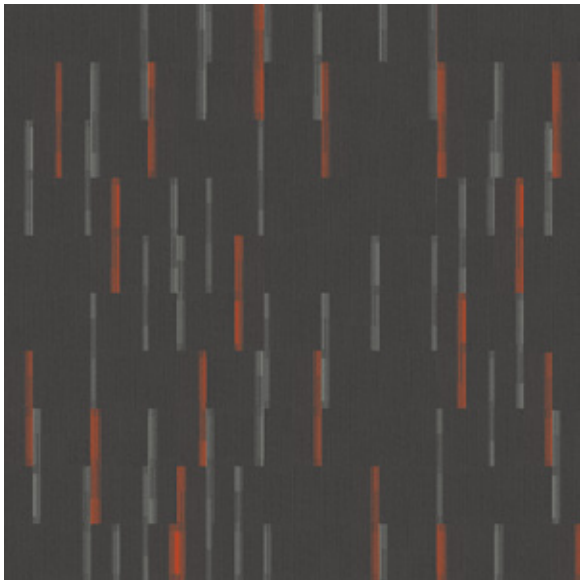
- **PRODUCT ON LINE** COLOUR 7335002 MUSHROOM **INSTALLED** HERRINGBONE
- **PRODUCT OFF LINE** COLOUR 7559002 MUSHROOM/MUSTARD **INSTALLED** HERRINGBONE
- **PRODUCT OFF LINE** COLOUR 7559001 MUSHROOM/BISCUIT **INSTALLED** HERRINGBONE



- **PRODUCT ON LINE** COLOUR 7335004 SAGE **INSTALLED** ASHLAR
- **PRODUCT ON LINE** COLOUR 7335005 CANARY **INSTALLED** ASHLAR
- **PRODUCT OFF LINE** COLOUR 7559004 SAGE/CANARY **INSTALLED** ASHLAR



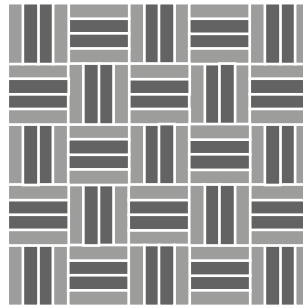
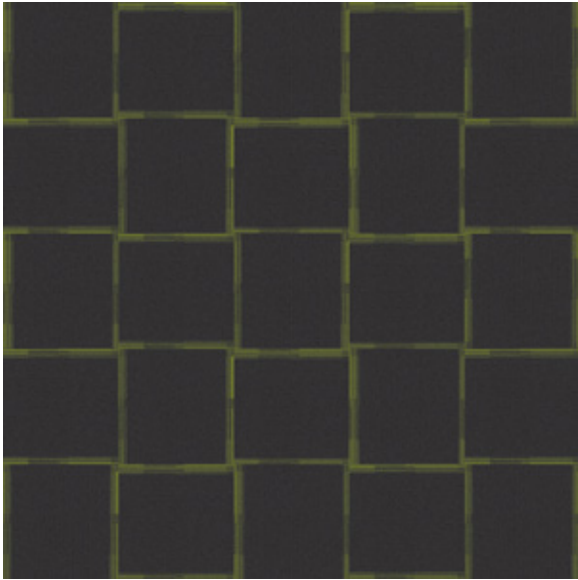
- **PRODUCT OFF LINE** COLOUR 7559006 PEWTER/MANDARIN **INSTALLED** ASHLAR
- **PRODUCT ON LINE** COLOUR 7335007 PEWTER **INSTALLED** ASHLAR
- **PRODUCT ON LINE** COLOUR 7335008 MANDARIN **INSTALLED** ASHLAR



- **PRODUCT OFF LINE** COLOUR 7559006 PEWTER/MANDARIN **INSTALLED** ASHLAR
- **PRODUCT OFF LINE** COLOUR 7559005 PEWTER/CLOUD **INSTALLED** ASHLAR
- **PRODUCT ON LINE** COLOUR 7335007 PEWTER **INSTALLED** ASHLAR

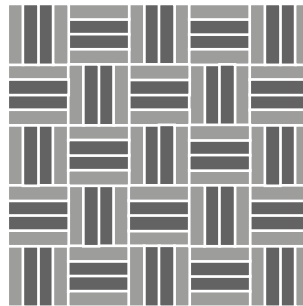
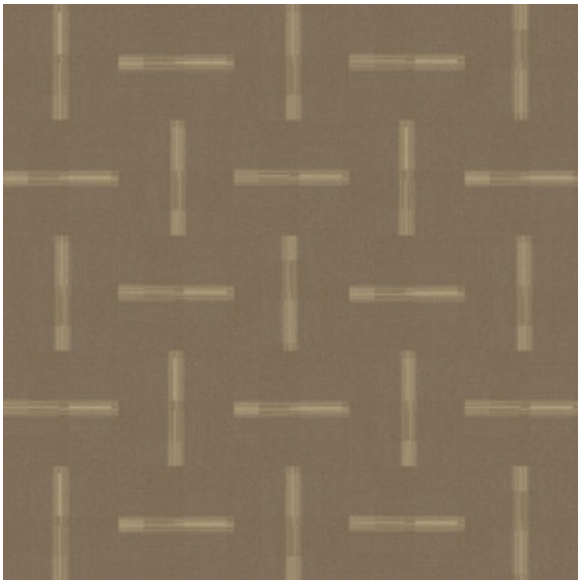
Design Ideas

Use the design by tile layout suggestions below to create your own unique floor designs.



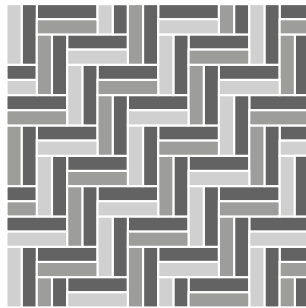
■ **PRODUCT ON LINE** COLOUR 7335009 PEPPER **INSTALLED** DESIGN BY TILE

■ **PRODUCT OFF LINE** COLOUR 7559008 PEPPER/LIME **INSTALLED** DESIGN BY TILE

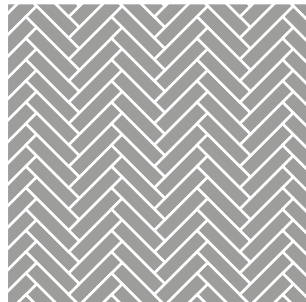


■ **PRODUCT OFF LINE** COLOUR 7559001 MUSHROOM/BISCUIT **INSTALLED** DESIGN BY TILE

■ **PRODUCT ON LINE** COLOUR 7335002 MUSHROOM **INSTALLED** DESIGN BY TILE



- **PRODUCT ON LINE COLOUR 7335007 PEWTER INSTALLED DESIGN BY TILE**
- **PRODUCT OFF LINE COLOUR 7559006 PEWTER/MANDARIN INSTALLED DESIGN BY TILE**
- **PRODUCT OFF LINE COLOUR 7559005 PEWTER/CLOUD INSTALLED DESIGN BY TILE**



- **PRODUCT OFF LINE COLOUR 7559005 PEWTER/CLOUD INSTALLED DESIGN BY TILE**

Product Definition

| | |
|--------------|---|
| Konstruktion | Tufted Patterned Structured Loop Pile |
| Descripción | Tuftgemusterte strukturierte Schlingenqualität |
| Description | Moqueta modular tufting bucle estructurado con diseño |
| Type | Velours tufté bouclé structuré à motifs |
| Descrizione | Getufte Bouclé met Patroon en Structuur |
| | Bouclè tufted strutturato |

Pile Material

| | |
|-------------------|--|
| Polfasermaterial | 100% Recycled Solution Dyed Nylon |
| Composición Fibra | 100% recicltes Polyamid garngefärbt |
| Composition | 100% Poliamida reciclada tintada en masa |
| Poolmateriaal | Polyamide 100% recyclé teint en masse |
| Fibra | 100% Solution Dyed Gerecycled Polyamide |
| | 100% Poliammide tinta in massa riciclata |

| | |
|---|--|
| Pile Yarn Weight / Poleinsatzgewicht / Peso Fibra / Poids de fibre / Poolinzetgewicht / Peso Felpa | 718 g/m ² ± 5% |
| Total Weight / Gesamtgewicht / Peso Total / Poids total / Totaalgewicht / Peso Totale | 3956 g/m ² ± 5% |
| Pile Height / Polschichtdicke / Altura Fibra / Hauteur de la fibre / Poolhoogte / Altezza Felpa | 3.7 mm +15% / - 10% |
| Total Thickness / Gesamtdicke / Espesor Total / Epaisseur totale / Totale dikte / Altezza Totale | 6.9 mm ± 0.5 mm |
| Gauge/Ends 10 cm / Teilung x 10 cm / Galga x10 cm / Jauge-Rangs par 10 cm / Rijen per 10 cm / Serraggio x 10 cm | 1 / 12 – 47.2 |
| Tufts per m² / Noppenzahl/m ² / Puntadas m ² / Densité du tuft par m ² / Aantal noppen per m ² / Densità Punti | 169,920 ± 5% |
| Backing Type / Rückenkonstruktion / Soporte / Sous-couche / Ruguitvoering / Sottofondo | CQuest™Bio |
| Wear Classification / Beanspruchungsklasse / Clasificación al tráfico / Classement d'usage et de confort / Gebruiksintensiteit / Resistenza all'usura | Heavy Contract (EN 1307) Class 33 / LC2 |

| | |
|---|---|
| Radiant Panel / Schwerentflammbarkeit / Clasificación Al Fuego / Classement feu / De Radiant Panel Test / Valutazione delle proprietà ignifughe | (EN ISO 9239-1) Euroclass Cfl s1* (EN 13501-1) |
| Dimensional Stability / Dimensionsstabilität / Estabilidad Dimensional / Stabilité dimensionnelle / Dimensionele stabiliteit / Test Stabilità dimensionale | ≤ 0.2% (EN 986) |
| Impact Sound Insulation (ΔL_w) / Trittschallverbesserungsmaß / Impacto Aislamiento Acústico / Réduction du bruit d'impact / Contactgeluid absorptie / Isolamento all'impatto acustico | 27 dB (EN ISO 10140-3) |
| Rating of Sound Absorption / Gewichteter Schallabsorptionskoeffizient/ Clasificación de Absorción de Sonido / Coefficient d'absorption acoustique / Waarde geluidsabsorptie / Valutazione dell'assorbimento acustico | α _w 0.20 (EN ISO 11654) |
| Sound Absorption / Schallabsorptionsgrad / Absorción de Sonido / Absorption acoustique / Geluidsabsorptie / Assorbimento acustico | |
| 125Hz 250Hz 500Hz 1000Hz 2000Hz 4000Hz (EN ISO 354) | |
| 0.03 0.04 0.08 0.17 0.32 0.38 α _s | |

Style 7335 5m² - 20 tiles per box (25 x 100 cm ± 0.2%)

EN 14041
CE
DOP: 1037/126553
textile floor covering
EN 1307

Ashlar Herringbone

100%
Recycled Nylon

ISO 9001 ISO 14001

AA41B44F
www.pps-ats.it

GUT

DS

27dB 0.20

A+ A B C

Install with
TacTiles®

≥ 7 ≥ 2.4

www.interface.com

* Bfl s1 on request / Bfl s1 auf Anfrage / Bfl s1 Bajo pedido / Bfl s1 disponible en option. Tarif et conditions sur demande / Bfl s1 Op aanvraag

Light Values

| Product | Colour No | Colour Name | L Value* | Y Value* |
|----------------|-----------|-------------|----------|----------|
| On Line | 7335001 | Biscuit | 60.8 | 29.0 |
| | 7335002 | Mushroom | 47.7 | 16.6 |
| | 7335003 | Mustard | 28.7 | 5.7 |
| | 7335004 | Sage | 43.7 | 13.6 |
| | 7335005 | Canary | 57.5 | 25.4 |
| | 7335006 | Cloud | 55.9 | 23.8 |
| | 7335007 | Pewter | 34.6 | 8.3 |
| | 7335008 | Mandarin | 46.6 | 15.7 |
| | 7335009 | Pepper | 28.7 | 5.7 |
| | 7335010 | Lime | 47.6 | 16.5 |

* **Light Value:** L Value = L according to CIE L*a*b* colour space, Y Value = Light Reflectance Value according to BS 8493

Lichtreflexionswerte: L-Wert = L gemäß CIE L*a*b* Farbspektrum, Y-Wert = Lichtreflexionswert gemäß British Standard BS 8493

Valores de Reflectancia de Luz: Valor L = L según CIE L*a*b* espacio de color, Valor Y = Valor de reflectancia de luz según el estándar británico BS 8493

Valeurs concernant la lumière: Valeur L = L faisant référence à la méthode CIE L*a*b* pour la couleur, Valeur Y = Valeurs de réflectance de la lumière selon le British Standard BS 8493

Licht waarden: L Waarde = L volgens CIE L*a*b*kleurruimte, Y Waarde = Licht Reflectie Waarde volgens BS 8493

Indici di riflettanza alla luce: Indice L = L secondo CIE L*a*b* colour space, Indice Y = Indice di riflettanza alla luce secondo la norma BS 8493

Product Definition

| | |
|--------------|---|
| Konstruktion | Tufted Patterned Structured Loop Pile |
| Descripción | Tuftgemusterte strukturierte Schlingenqualität |
| Description | Moqueta modular tufting bucle estructurado con diseño |
| Type | Velours tufté bouclé structuré à motifs |
| Descrizione | Getufte Bouclé met Patroon en Structuur |
| | Bouclè tufted strutturato |

Pile Material

| | |
|-------------------|--|
| Polfasermaterial | 100% Recycled Solution Dyed Nylon |
| Composición Fibra | 100% recicltes Polyamid garngefärbt |
| Composition | 100% Poliamida reciclada tintada en masa |
| Poolmateriaal | Polyamide 100% recyclé teint en masse |
| Fibra | 100% Solution Dyed Gerecycled Polyamide |
| | 100% Poliammide tinta in massa riciclata |

| | |
|---|--|
| Pile Yarn Weight / Poleinsatzgewicht / Peso Fibra / Poids de fibre / Poolinzetgewicht / Peso Felpa | 718 g/m ² ± 5% |
| Total Weight / Gesamtgewicht / Peso Total / Poids total / Totaalgewicht / Peso Totale | 3976 g/m ² ± 5% |
| Pile Height / Polschichtdicke / Altura Fibra / Hauteur de la fibre / Poolhoogte / Altezza Felpa | 3.8 mm +15% / - 10% |
| Total Thickness / Gesamtdicke / Espesor Total / Epaisseur totale / Totale dikte / Altezza Totale | 6.9 mm ± 0.5 mm |
| Gauge/Ends 10 cm / Teilung x 10 cm / Galga x10 cm / Jauge-Rangs par 10 cm / Rijen per 10 cm / Serraggio x 10 cm | 1 / 12 – 47.2 |
| Tufts per m² / Noppenzahl/m ² / Puntadas m ² / Densité du tuft par m ² / Aantal noppen per m ² / Densità Punti | 169,920 ± 5% |
| Backing Type / Rückenkonstruktion / Soporte / Sous-couche / Ruguitvoering / Sottofondo | CQuest™Bio |
| Wear Classification / Beanspruchungsklasse / Clasificación al tráfico / Classement d'usage et de confort / Gebruiksintensiteit / Resistenza all'usura | Heavy Contract (EN 1307) Class 33 / LC2 |

| | |
|--|---|
| Radiant Panel / Schwerentflammbarkeit / Clasificación Al Fuego / Classement feu / De Radiant Panel Test / Valutazione delle proprietà ignifughe | (EN ISO 9239-1) Euroclass Cfl s1* (EN 13501-1) |
| Dimensional Stability / Dimensionsstabilität / Estabilidad Dimensional / Stabilité dimensionnelle / Dimensionele stabiliteit / Test Stabilità dimensionale | ≤ 0.2% (EN 986) |
| Impact Sound Insulation (ΔL_w) / Trittschallverbesserungsmaß / Impacto Aislamiento Acústico / Réduction du bruit d'impact / Contactgeluid absorptie / Isolamento all'impatto acustico | 27 dB (EN ISO 10140-3) |
| Rating of Sound Absorption / Gewichteter Schallabsorptionskoeffizient / Clasificación de Absorción de Sonido / Coefficient d'absorption acoustique / Waarde geluidsabsorptie / Valutazione dell'assorbimento acustico | α _w 0.20 (EN ISO 11654) |
| Sound Absorption / Schallabsorptionsgrad / Absorción de Sonido / Absorption acoustique / Geluidsabsorptie / Assorbimento acustico | |
| 125Hz 250Hz 500Hz 1000Hz 2000Hz 4000Hz (EN ISO 354) | |
| 0.03 0.04 0.08 0.17 0.32 0.38 α _s | |

Style 7559 5m² - 20tiles per box (25 x 100cm ± 0.2%)

EN 14041

CE

DOP: 1037/126726
textile floor covering
EN 1307

Ashlar Herringbone

100%
Recycled Nylon

ISO 9001

ISO 14001

21A66C49

DS

27dB

0.20

≥ 7

≥ 2.4

EMISSIONS DANS L'AIR INTERIEUR
A+

www.interface.com

* Bfl s1 on request / Bfl s1 auf Anfrage / Bfl s1 Bajo pedido / Bfl s1 disponible en option. Tarif et conditions sur demande / Bfl s1 Op aanvraag

Light Values

| Product | Colour No | Colour Name | L Value* | Y Value* |
|-----------------|-----------|------------------|----------|----------|
| Off Line | 7559001 | Mushroom/Biscuit | 50,5 | 18,8 |
| | 7559002 | Mushroom/Mustard | 48,7 | 17,4 |
| | 7559003 | Sage/Biscuit | 48,6 | 17,3 |
| | 7559004 | Sage/Canary | 46,6 | 15,7 |
| | 7559005 | Pewter/Cloud | 35,8 | 8,9 |
| | 7559006 | Pewter/Mandarin | 35,8 | 8,9 |
| | 7559007 | Pepper/Cloud | 33,8 | 7,9 |
| | 7559008 | Pepper/Lime | 32,2 | 7,2 |

* **Light Value:** L Value = L according to CIE L*a*b* colour space, Y Value = Light Reflectance Value according to BS 8493

Lichtreflexionswerte: L-Wert = L gemäß CIE L*a*b* Farbspektrum, Y-Wert = Lichtreflexionswert gemäß British Standard BS 8493

Valores de Reflectancia de Luz: Valor L = L según CIE L*a*b* espacio de color, Valor Y = Valor de reflectancia de luz según el estándar británico BS 8493

Valeurs concernant la lumière: Valeur L = L faisant référence à la méthode CIE L*a*b* pour la couleur, Valeur Y = Valeurs de réflectance de la lumière selon le British Standard BS 8493

Licht waarden: L Waarde = L volgens CIE L*a*b*kleurruimte, Y Waarde = Licht Reflectie Waarde volgens BS 8493

Indici di riflettanza alla luce: Indice L = L secondo CIE L*a*b* colour space, Indice Y = Indice di riflettanza alla luce secondo la norma BS 8493

EN Interface European Manufacturing BV reserves the right to change or modify specifications. Please see website for latest specifications. We have tried our very best to accurately represent product colours. However, due to the nature of printed materials, colour of actual products may vary slightly. Please request a sample to see actual product colour.

DE Interface European Manufacturing BV behält sich das Recht vor, Produktspezifikationen zu ändern oder entsprechend anzupassen. Die aktuellsten technischen Spezifikationen finden Sie auf unserer Website. Wir versuchen die Farben so naturgetreu wie möglich wiederzugeben. Farbabweichungen lassen sich jedoch nicht ausschließen. Bitte fordern Sie ein Muster an, um sich von der tatsächlichen Farbe zu überzeugen.

ES Interface European Manufacturing BV se reserva el derecho a modificar las especificaciones arriba referenciadas. Por favor, consulta nuestra web para ver las últimas especificaciones. Hemos intentado representar con la máxima precisión posible los Colores del producto. Sin embargo, debido a la naturaleza de los materiales impresos, el Color de los productos reales puede variar ligeramente. Por favor, solicita una muestra para ver el Colour real del producto.

FR Interface European Manufacturing BV se réserve la possibilité de modifier les caractéristiques ci-dessus. Les caractéristiques techniques à jour sont consultables sur le site internet. Les couleurs présentées se rapprochent au maximum des Coloris réels. Toutefois, les procédés d'impression des matériaux peuvent entraîner une légère variation du Coloris. Merci de demander un échantillon pour constater la couleur des produits.

NL Interface European Manufacturing BV behoudt zich het recht voor de specificaties te allen tijde aan te passen. Zie de website voor de nieuwste specificaties. Wij hebben getracht de productkleuren zo goed mogelijk te reproduceren. De kleuren van geprint materiaal kunnen echter altijd enigszins afwijken. Vraag altijd stalenmateriaal aan om de daadwerkelijke kleur te beoordelen.

SE Vi har gjort vårt bästa för att representera korrekta produktfärger. Emellertid, på grund av typen av tryckt material, kan färgen på faktiska produkter variera något. Beställ gärna ett prov för att se aktuell produktfärg.



Carbon Neutral Floors™

Europe, Middle East & Africa

| | |
|----|-------------------------------------|
| AE | +971 (0)4 8189077 |
| AT | +43 1 8102839 |
| BA | +387 33 522 534 |
| BE | +32 2 475 27 27 |
| BG | +359 2 808 303 |
| BY | +375 17 226 75 14 |
| CH | +41 44 913 68 00 |
| CZ | +42 0 233 087 111 |
| DE | +49 2151 3718 0 |
| DK | +45 33 79 70 55 |
| ES | +34 932 418 750 |
| EG | +(202) 3760 7818 |
| FR | +33 1 58 10 20 20 |
| GR | +30 211 2120820 |
| HR | +385 14 62 30 63 |
| HU | +36 1 349 6545 |
| IE | +353 1 679 8466 |
| IL | +972 546602102 |
| IT | +39 02 890 93678 |
| KZ | +7 495 234 57 27 |
| NL | +31 33 277 5555 |
| ME | +381 11 414 92 00 |
| MK | +389 2 323 01 89 |
| NO | +47 23 12 01 70 |
| PL | +48 500 151 101 |
| PT | +351 217 122 740 |
| RO | +40 21 317 12 40/42/43/44 |
| RS | +381 11 414 92 00 |
| RU | +7 495 234 57 27 |
| SA | +966 554622263 |
| SE | 08-241 230 |
| SK | +421 911 104 073 |
| SI | +386 1 520 0500 +386 8 20 54 007 |
| TR | +90 212 365 5506 |
| UA | +38(044)238 27 67 |
| UK | +44 (0)800 3134465 |
| ZA | +27 11 6083324 |

