




LG Hausys

Headquarters: LG Twin Towers 8F, Yeouido-dong, Yeongdeungpo-gu, Seoul 150-721, Korea
Tel: +82-2-3773-7163 / Fax: +82-2-3773-7707

LG Hausys Rus, LLC

Россия, 123610, Москва, Краснопресненская наб., д.12, Центр Международной Торговли, офис 508
Тел.: +7 (495) 258-11-92/3/4/5 Факс: +7 (495) 258-11-90

LG Hausys
floors



Природа, человек и окружающий мир

Экологически чистое жилое пространство, в котором воссоединение человека с природой формирует счастье.

На протяжении более чем 50 лет мы работаем с клиентами с целью улучшения жизненного пространства.

После отделения от подразделения производственных материалов компании LG Chem, LG Hausys вновь успешно вышла на рынок и сегодня представляет крупнейшую корейскую компанию, занимающуюся строительными и отделочными материалами.

Начиная с производства виниловых покрытий в 1958г., компания вносит вклад в улучшение жизни вот уже более 50 лет благодаря предоставлению продуктов и услуг безупречного качества, которые включают Hi-Sash (первые корейские пластиковые окна), пленки с высоко-глянцевой поверхностью (которые занимают самую большую долю мирового рынка), HI-MACS (акриловый искусственный камень) и встраиваемые устройства для преобразования световой энергии в электроэнергию (BIPV). Используя самые передовые технологии отрасли, LG Hausys создает прекрасные функциональные пространства с применением экологически чистых продуктов и благодаря этому занимает наибольшую долю рынка в своей отрасли.

Кроме того, благодаря применению стратегии активной локализации, LG Hausys постепенно становится транснациональной компанией с выдающимися достижениями во многих областях по всему миру, включая США, Китай и Россию.

В будущем компания LG Hausys намерена продолжить изучение новых тенденций в строительстве жилых районов и пространств, чтобы сохранить место одной из лидирующих корейских компаний, уделяющих большое внимание экологии, благодаря созданию экологически чистых, энергосберегающих и ориентированных на клиентов продуктов и услуг.

СОДЕРЖАНИЕ

РЕКОМЕНДАЦИИ ПО ПРИМЕНЕНИЮ 04

РУЛОННЫЕ НАПОЛЬНЫЕ ПОКРЫТИЯ 06

SUPREME 06
DURABLE 08
COMPACT 10
NATURELIFE 12
CALMPASSO(ACOUSTIC) 14
SAFEDEKO 16
ELSTRONG 18

ПВХ ПЛИТКА

DECOTILE 20
GALLANT 24
IMPRESSION 26

НАПОЛЬНЫЕ ПОКРЫТИЯ СПЕЦИАЛЬНОГО НАЗНАЧЕНИЯ

REXCOURT 28
STATIC PULSE 30

ТЕХНОЛОГИИ УКЛАДКИ УХОД ЗА РУЛОННЫМ НАПОЛЬНЫМ ПОКРЫТИЕМ



LG Hausys предлагает универсальные
производственные решения.

LG Hausys floors создает нить,
которая сближает нас с природой.

РЕАЛИЗАЦИЯ ВАШИХ ПРЕДСТАВЛЕНИЙ
ОБ ОФОРМЛЕНИИ ИНТЕРЬЕРА

LG Hausys, стремясь стать ведущим игроком в производстве строительных и отделочных материалов, сейчас находится в процессе создания и развития сфер деятельности на мировом уровне, для чего компания создала филиалы в Китае, США, Европе и России.

LG Hausys floors, известный бренд на рынке напольных покрытий, предлагает клиенту широкий выбор покрытий и дизайнов. При создании декоров напольных покрытий используются рисунки, подсказанные самой природой.

LG Hausys floors использует новую концепцию, которая преобразует само пространство вокруг человека. **LG Hausys floors** может превратить любое внутреннее пространство, дом, офис или торговый комплекс в открытое пространство, где вы можете расслабиться и почувствовать себя максимально комфортно.

Густой лес, пустыня, спортивный стадион... Выбирая **LG Hausys floors**, Вы выбирает именно то, что вам нужно.

LG Коммерческие напольные покрытия

РЕКОМЕНДАЦИИ ПО ПРИМЕНЕНИЮ

LG Hausys floors	Гетерогенные покрытия						Покрyтия плоско гомогенного слоя ELSTRONG	Дизайнерские плиточные покрyтия DECOTILE	Гомогенные плиточные покрyтия	
	SUPREME	DURABLE	COMPACT	NATURELIFE	CALMPASSO	SAFEDEKO			GALLANT	IMPRESSION
<i>Магазины и супермаркеты</i>										
Торговые центры	○	R	R	○		○	R	R	R	R
Магазины	○	R	R	○		R	R	R	R	R
Супермаркеты	○	R	R	○		○	R	R	R	○
Бутики	R	R	R	R	○	R	R	R	○	R
Парикмахерские	R	R	R	R	○	○	R	R	○	R
Кафе, бары	R	R	R	R	○	○	R	R	○	R
Булочные	R	R	R	R		○	R	R	○	R
Аптеки	R	R	R	R		R	R	○	○	R
<i>Офисы и административные учреждения</i>										
Кабинеты	R	R	R	R	R		R	R	R	R
Приемные, переговорные	R	R	R	R			R	R	R	R
Конференц-залы	R	R	R	R	○	○	R	R	R	R
Коридоры	○	R	R	○	○	R	R	○	R	R
Лифты	○	R	R			R	R	R	○	○
Столовые, кафе	R	R	R	R	○	R	R	R	○	R
<i>Образовательные учреждения</i>										
Классные комнаты	R	R	R	R	R		R	○	○	R
Студенческие аудитории	R	R	R	R	R		R	R	R	R
Коридоры	○	R	R	○	○	R	R	○	R	R
Читальные залы, библиотеки	R	R	R	R	R		R	R	○	R
Аудитория - амфитеатры	○	R	R	○	○		R	R		
Столовые	R	R	R	R	○	R	R	R	○	R
Общежития	R	R	R	R	○		R	○		
Раздевалки	R	R	R	○	○	R	R	R	○	○
Медпункты	R	R	R	R			R	○	○	○
Физические, химические кабинеты	○	R	R	○			○			
<i>Медицинские учреждения</i>										
Палаты	R	R	R	R	R		R		○	○
Коридоры, приемные	○	R	R	○	○	R	R	○	R	R
Реанимационные										
Операционные										
Процедурные кабинеты	R	R	R	R	R		R	○	○	○
Лаборатории	○	R	R	○			R		○	○
Кабинеты врачей	R	R	R	R	○		R	R	○	○
Столовые	R	R	R	○	R	R	R	R	○	R

Специальные напольные покрытия

STATICPULSE (ESD ПВХ плитка)	
Чистые комнаты	R
Мастерские по ремонту компьютерной техники	R
Компьютерные классы	R
Магазины по продаже компьютерной техники	R
Центры компьютерной подготовки	R
Помещение для хранения серверов	R
Электронные лаборатории	R
Электронное производство	R
Процедурные комнаты	R
Комнаты для игр	○
Гипербарические помещения	R
Лаборатории	R
Комнаты общего назначения	○
Конференц-залы	○
Фото студии	R
Производственные лаборатории	○
Исследовательские лаборатории	○
Производство	○
Стерильная упаковка	R
Телекоммуникационный центр	○

REXCOURT (спортивное напольное покрытие)	
<i>Спортивные залы</i>	
Баскетбол	R
Волейбол	R
Гандбол	R
Бадминтон	R
Настольный теннис	R
Футбол	R
<i>Образовательные центры</i>	
Многофункциональные помещения	R
Общие комнаты	○
<i>Медицинское помещение</i>	
Фитнесс - центр	R
Комнаты отдыха	R
Помещение для физиотерапии	R

Примечание

R : «Особо рекомендуется к использованию»
○ : «рекомендуется к использованию»



LG Hausys floors SUPREME

SUPREME обладает высокой устойчивостью к истиранию с верхним защитным слоем 0,5мм
SUPREME легко чистится и препятствует загрязнению,
благодаря высокотехнологичному полиуретановому слою.

Свойства

■ Высокая износостойкость:

Идеально подходит для использования в помещениях с высокой проходимостью, благодаря толстому верхнему защитному слою (0,5мм)

■ Легкость при чистке:

- Уникальные свойства, препятствующие загрязнению
- Легкость при чистке достигается благодаря высокотехнологичному полиуретановому НПУ-слою



LG SUPREME



Другие ПВХ-Покртия

■ Улучшена стабильность в размерах:

Содержит стекловолокно для плотной стабильности в размерах

■ Широкая цветовая гамма покрытия:

Напольное покрытие SUPREME представлено в широкой цветовой гамме с идеальным дизайном

Применение

Предназначено для использования

► в коммерческих помещениях с высокой проходимостью (EN685: 23/32-33)

- в офисах, ресторанах и магазинах
- в образовательных учреждениях, больницах
- в жилых помещениях

Структура



► Размеры

- Толщина 2,0мм (Защитный слой 0,5мм)
- Ширина рулона: 2м
- Длина рулона: 20м



Wood 2.0мм X 2.0М

Dot 2.0мм X 2.0М

Natural 2.0мм X 2.0М



РУЛОНЫ
Коммерческие напольные покрытия

РУЛОНЫЕ НАПОЛЬНЫЕ ПОКРЫТИЯ
SUPREME

* Полиграфическая печать рисунка может отличаться от реального цвета материала

Технические характеристики

Метод тестирования	Параметры	Значение
EN 685	Классификация	23 Heavy 32-33 Heavy
EN 426	Ширина	2м
EN 428	Общая толщина	2,0мм
EN 429	Толщина защитного слоя	0,5мм
EN 430	Вес покрытия	2 700г/м ²

* Вышеуказанная информация может быть изменена в сторону улучшения без уведомления

Метод тестирования	Параметры	Значение
EN 433	Остаточная деформация	≤0,05мм
EN 434	Изменение линейных размеров под воздействием высоких температур	Продольное 0,05%, Поперечное -0,10%
EN ISO 20105-B02	Цветостойкость	> 6
EN 425	Пригодность использования под мебель на роликах	Да
EN 13501-1	Воспламеняемость	Bfl-s1
ГОСТ 30244-94	Группа Горючести	Г1



LG Hausys floors DURABLE

*DURABLE обладает высокой устойчивостью к истиранию с верхним защитным слоем 0,7мм.
DURABLE легко чистится и препятствует загрязнению,
благодаря высокотехнологичному полиуретановому слою.*

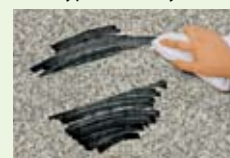
Свойства

■ Высокая износостойкость:

Идеально подходит для использования в помещениях с очень высокой проходимостью, благодаря толстому верхнему защитному слою (0,7мм)

■ Легкость при чистке:

- Уникальные свойства, препятствующие загрязнению
- Легкость при чистке достигается благодаря высокотехнологичному полиуретановому HPU-слою



LG DURABLE



Другие ПВХ-Покртия

■ Превосходная стабильность в размерах:

Содержит стекловолокно для плотной стабильности в размерах

■ Удобная укладка:

Стабильная структура DURABLE обеспечивает ровную гладкую поверхность материала, тем самым облегчая укладку

Применение

Предназначено для использования

► в коммерческих помещениях с очень высокой проходимостью (EN685:34/43)

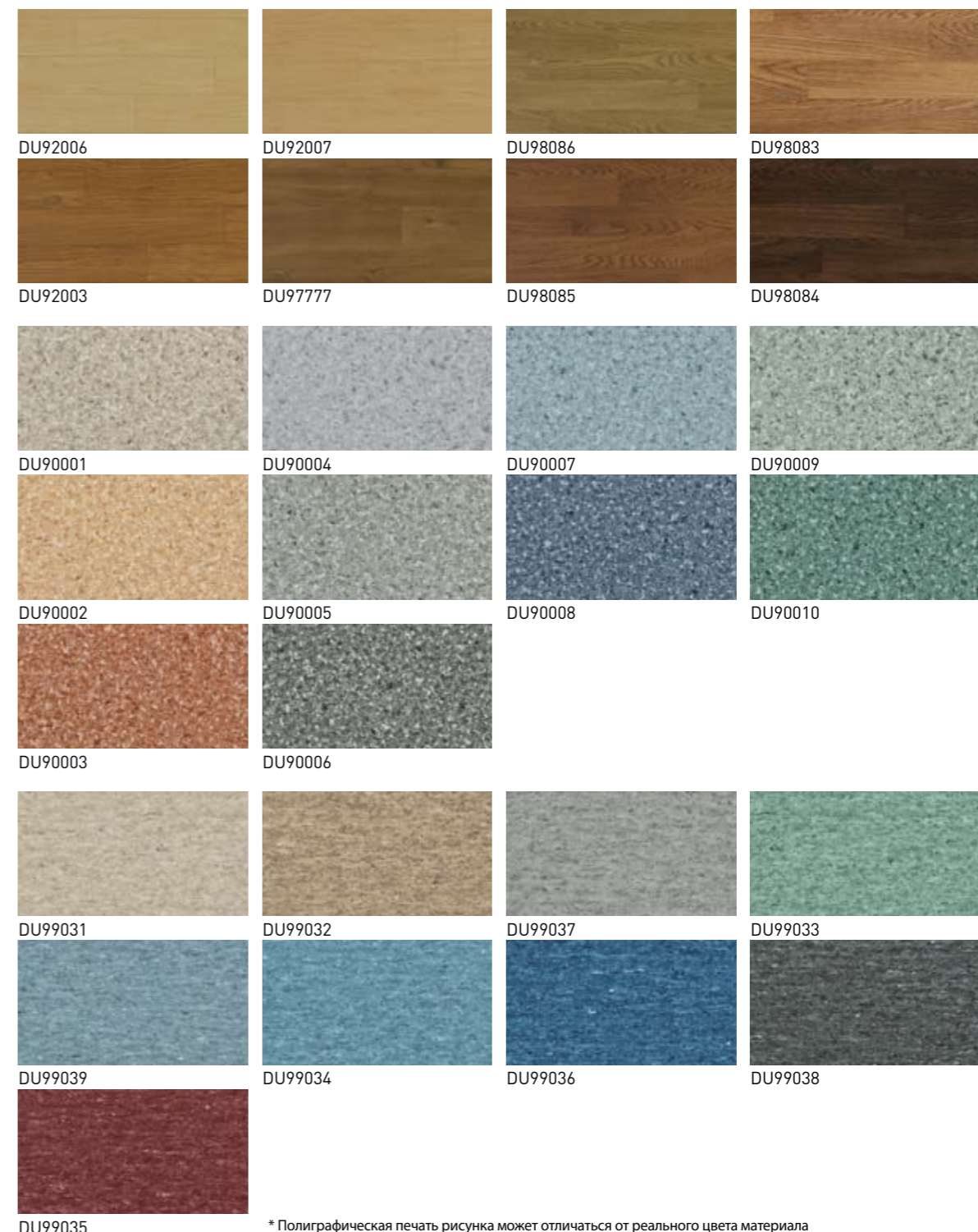
- в больницах, лабораториях, офисах
- в образовательных учреждениях
- в торговых центрах

Структура



► Размеры

- Толщина 2,0мм (Защитный слой 0,7мм)
- Ширина рулона: 2м
- Длина рулона: 20м



Wood 2,0мм X 2,0М

Grand 2,0мм X 2,0М

Marble 2,0мм X 2,0М



РУЛОНЫ
Коммерческие напольные покрытия

РУЛОНЫЕ НАПОЛЬНЫЕ ПОКРЫТИЯ
DURABLE

Технические характеристики

Метод тестирования	Параметры	Значение
EN 685	Классификация	34 Heavy 43 Heavy
EN 426	Ширина	2м
EN 428	Общая толщина	2,0мм
EN 429	Толщина защитного слоя	0,7мм
EN 430	Вес покрытия	2 800г/м ²
EN 433	Остаточная деформация	≤0,05мм

* Вышеуказанная информация может быть изменена в сторону улучшения без уведомления

Метод тестирования	Параметры	Значение
EN 434	Изменение линейных размеров под воздействием высоких температур	Продольное 0,05%, Поперечное -0,10%
EN ISO 20105-B02	Цветостойкость	≥ 6
EN 425	Пригодность использования под мебель на роликах	Да
EN 13501-1	Воспламеняемость	Bfl-s1
ГОСТ 30244-94	Группа Горючести	G1
EN 660-2	Класс истираемости	T
EN 423	Химическая стойкость	Высокая



LG Hausys floors COMPACT

Превосходный дизайн. Специально создан для длительного и интенсивного использования в помещениях с высокой проходимостью.

Свойства

■ Высокая износостойкость:

Идеально подходит для использования в помещениях с очень высокой проходимостью, благодаря толстому верхнему защитному слою (0,7мм)

■ Легкость при чистке:

- Уникальные свойства, препятствующие загрязнению
- Легкость при чистке достигается благодаря высокотехнологичному полиуретановому HPU-слою



LG COMPACT



Другие ПВХ-Покртия

■ Превосходная стабильность в размерах:

Содержит стекловолокно для плотной стабильности в размерах

■ Удобная укладка:

Стабильная структура COMPACT обеспечивает ровную гладкую поверхность материала, тем самым облегчая укладку

Применение

Предназначено для использования

► в коммерческих помещениях с очень высокой проходимостью (EN685:34/43)

- в больницах, лабораториях, офисах
- в образовательных учреждениях
- в торговых центрах

Структура



► Размеры

- Толщина 2,0мм (Защитный слой 0,7мм)
- Ширина рулона: 2м
- Длина рулона: 20м



CT90511

CT90512

CT90513

CT90523



CT90517



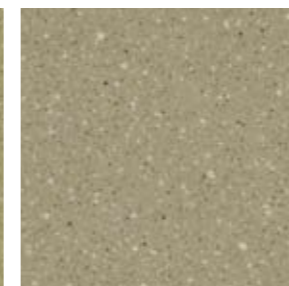
CT90518



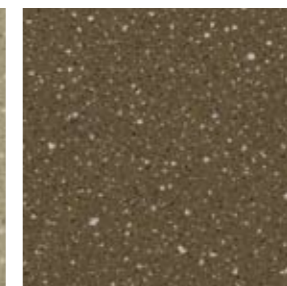
CT90516



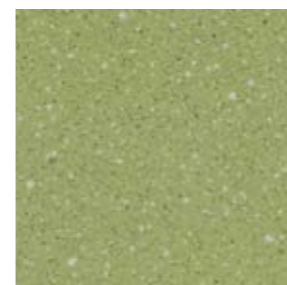
CT90514



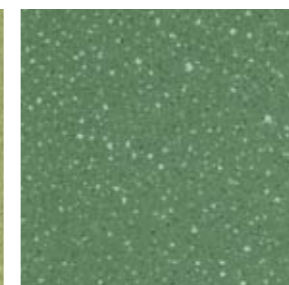
CT90515



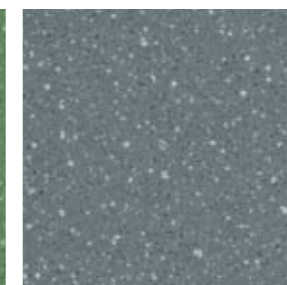
CT90524



CT90519



CT90520



CT90521



CT90522

* Полиграфическая печать рисунка может отличаться от реального цвета материала

Технические характеристики

Метод тестирования	Параметры	Значение
EN 685	Классификация	34 Heavy 43 Heavy
EN 426	Ширина	2м
EN 428	Общая толщина	2,0мм
EN 429	Толщина защитного слоя	0,7мм
EN 430	Вес покрытия	2 950г/м ²
EN 433	Остаточная деформация	≤0,05мм

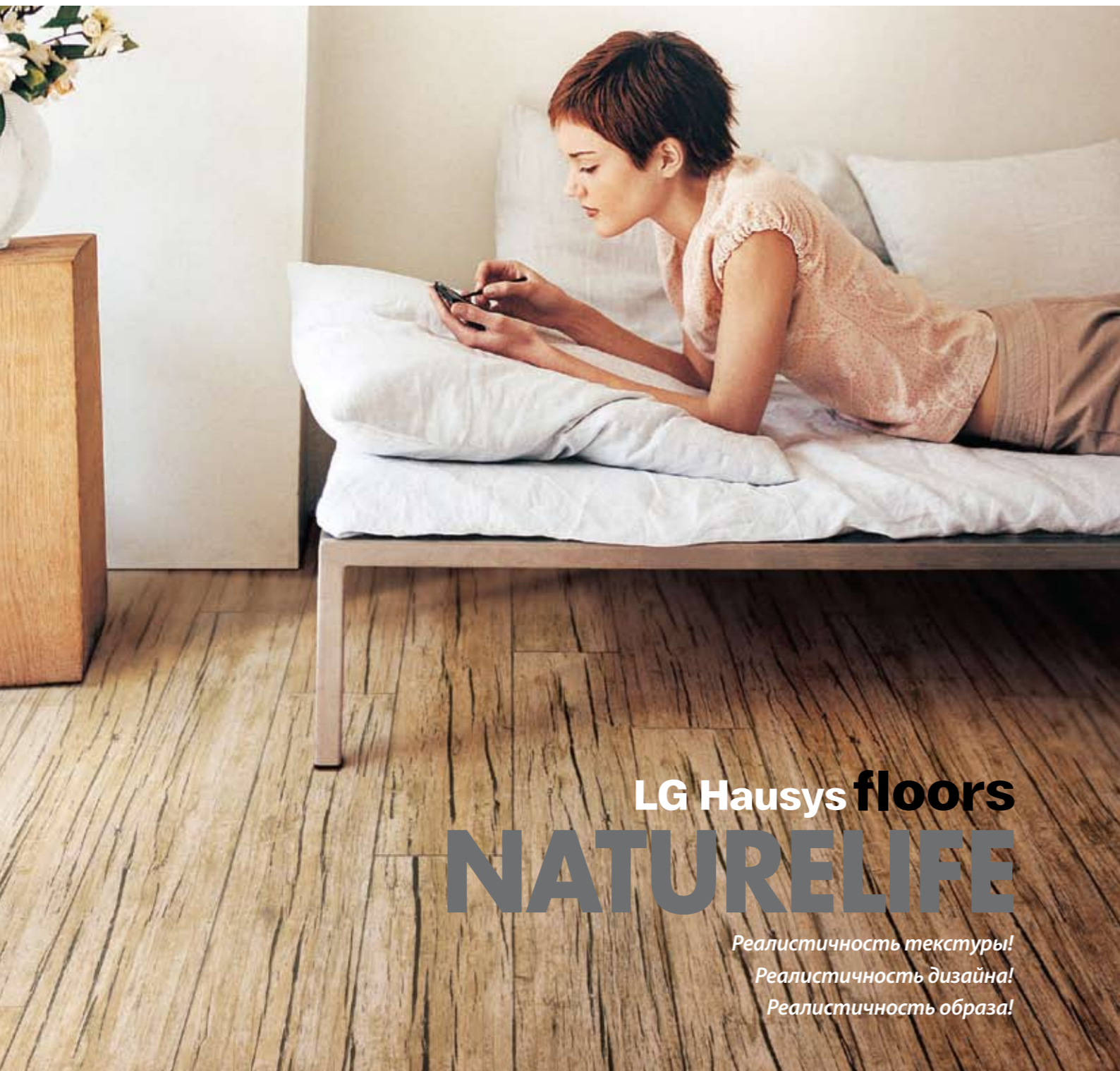
* Вышеуказанная информация может быть изменена в сторону улучшения без уведомления

Метод тестирования	Параметры	Значение
EN 434	Изменение линейных размеров под воздействием высоких температур	Продольное 0,05%, Поперечное -0,10%
EN ISO 20105-B02	Цветостойкость	≥ 6
EN 425	Пригодность использования под мебель на роликах	Да
EN 13501-1	Воспламеняемость	Vfl-s1
ГОСТ 30244-94	Группа Горючести	Г1
EN 660-2	Класс истираемости	T
EN 423	Химическая стойкость	Высокая
EN 13893	Спротивление скольжению	Класс DS



РУЛОНЫ
Коммерческие напольные покрытия

РУЛОНЫЕ НАПОЛЬНЫЕ ПОКРЫТИЯ
COMPACT



LG Hausys floors NATURELIFE

Реалистичность текстуры!
Реалистичность дизайна!
Реалистичность образа!

Свойства

- Специальное тиснение придает этому напольному покрытию схожесть по текстуре и расцветке с напольными покрытиями из натурально древесины.
- Специальное антибактериальное покрытие делает это покрытие оптимальным для применения в сфере здравоохранения.
- Четырехслойная основа с внутренним слоем из стекловолокна делает Naturelife исключительно долговечным и обеспечивает постоянство линейных размеров.
- Полиуретановый защитный слой делает уход за этим напольным покрытием необыкновенно легким.

Применение

Медицинские и образовательные учреждения, магазины, офисы.

Структура



- Размеры
- Толщина 2,2мм (Защитный слой 0,7мм)
 - Ширина рулона: 1,83м
 - Длина рулона: 23м



Wood 2.2мм X 1.83М

Stone 2.2мм X 1.83М

* Полиграфическая печать рисунка может отличаться от реального цвета материала

Технические характеристики

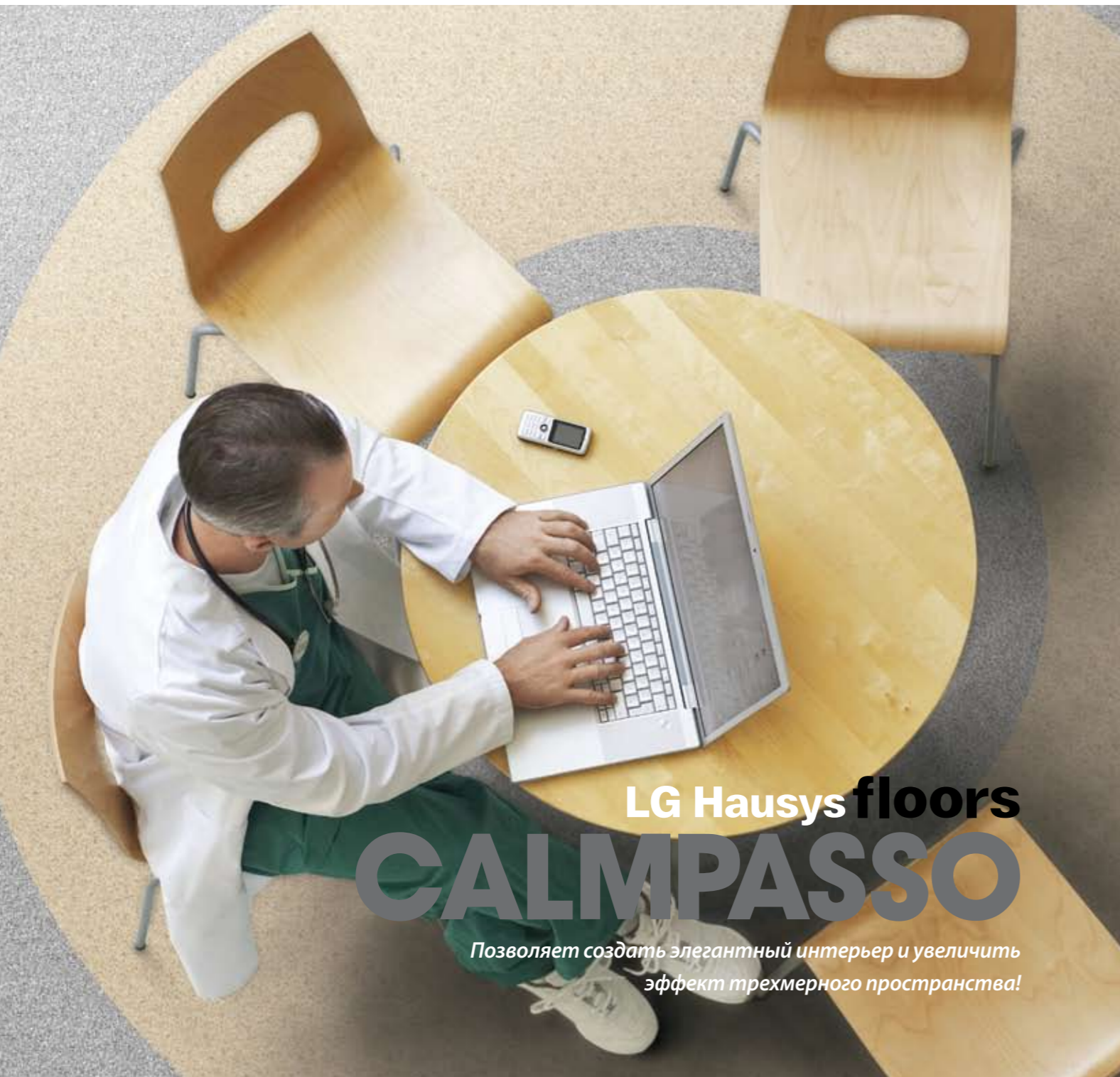
Параметры	Значение	Метод тестирования
Классификация	34 / 43	EN 685
Ширина	1,83м	EN 426
Длина рулона	23м	
Общая толщина	2,2мм	EN 428
Толщина защитного слоя	0,70мм	EN 429
Общий вес	2 800 г/м ²	EN 430
Остаточная деформация	0,22мм	EN 433
Стабильность размеров	Продольное - 0,03%, Поперечное - 0,02%	EN 434
Цветостойчивость	6-7	EN ISO 20105-B02
Пригодность использования под мебель на роликах	да	EN 425
Класс истираемости	T	EN 660
Воспламеняемость	Bfl-S1	EN 13501-1; 2007

* Вышеуказанная информация может быть изменена в сторону улучшения без уведомления



Рулоны
Коммерческие напольные покрытия

Рулонные напольные покрытия
NATURELIFE



LG Hausys floors CALMPASSO

Позволяет создать элегантный интерьер и увеличить эффект трехмерного пространства!

Свойства

- Великолепный выбор цветов и дизайнов
- Превосходное звукопоглощение
- Высококачественное стекловолокно придает стабильность размеров
- Верхний защитный слой обеспечивает высокую износостойкость
- Наличие специальных антибактериальных добавок

Применение

- Область применения: Медицинские центры и больницы, детские сады, образовательные учреждения
- Зоны применения: палаты, комнаты, аудитории

Структура



► Размеры

- Толщина 2,6мм (Защитный слой 0,5мм)
- Толщина 3,2мм (Защитный слой 0,6мм)
- Ширина рулона: 2м
- Длина рулона: 20м



* Полиграфическая печать рисунка может отличаться от реального цвета материала

Технические характеристики

Показатель	Значение		Стандарт испытания
	2,6мм	3,2мм	
Ширина	2	2	EN 426
Общая толщина	2,6мм	3,2мм	EN 428
Общий вес	2,4	2,9	EN 430
Длина рулона	20м	20м	
Толщина защитного слоя	0,50	0,60	EN 429
Остаточная деформация	0,30	0,37	EN 433
Стабильность размеров	Продольное - 0,20	Продольное - 0,20	EN 434
	Поперечное - 0,15	Поперечное - 0,10	
Цветостойчивость	≥6	≥6	EN ISO 20105-B02
Пригодность использования под мебель на роликах	да	да	EN 425
Химическая стойкость	высокая	высокая	EN 423
Звукопоглощение	17ΔдБ	14ΔдБ	EN ISO 140-8
Класс истираемости	T	T	EN 660-2
Коэффициент скольжения	R9	R9	DIN 51130:2004
Воспламеняемость	Cfl-S1	Cfl-S1	EN 13501-1



РУЛОНЫ

Коммерческие напольные покрытия

РУЛОНЫ НАПОЛЬНЫЕ ПOKPЫТИЯ
CALMPASSO

Calmpasso

2,6мм X 2,0м / 3,2мм X 2,0м



LG Hausys floors SAFEDEKO

Стильные цвета, уникальный эффект металлики!

Свойства

Коллекция Metal:

- Прочное покрытие толщиной 3,2мм.
- Уникальный дизайн под металл делает данный продукт стильным, и позволят успешно использовать его в магазинах и сфере транспортных услуг.
- Швы можно сваривать горячим и холодным способами.
- Стабильность линейных размеров и толщины обеспечивают длительную эксплуатацию.

Коллекция Trans:

- 12 смелых цветовых решений для создания элегантных интерьеров.
- Уникальное напольное покрытие, создающее эффект резинового пола без высоких затрат.
- Великолепная стабильность физических размеров увеличивает срок эксплуатации напольного покрытия

Применение

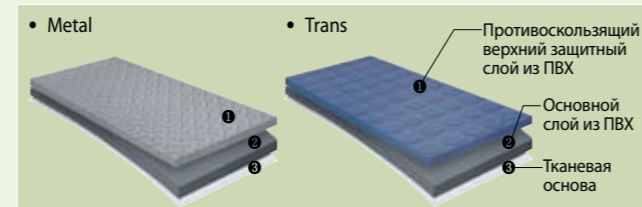
Коллекция Metal:

интерьеры магазинов, выставочных залов, транспорт и т.д.

Коллекция Trans:

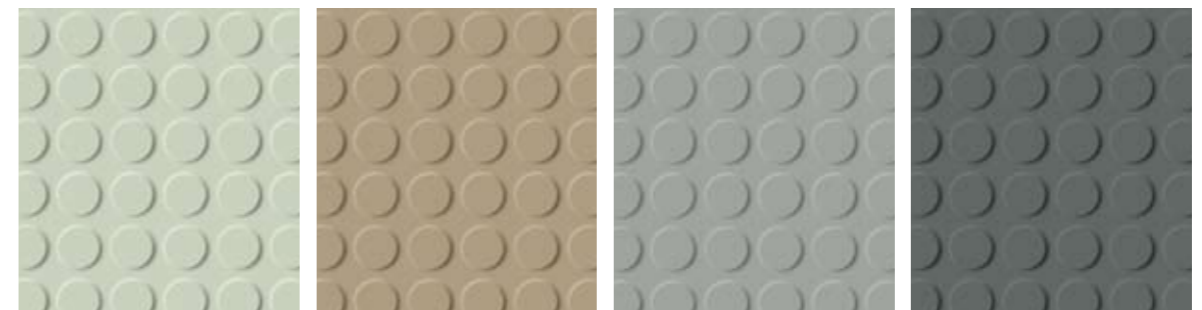
транспорт, лестничные площадки, коридоры и т.д.

Структура



Размеры

- Толщина: Коллекция Trans LC 3,2мм / Trans LF 3,0мм
- Толщина: Коллекция Metal 3,2мм
- Ширина рулона: 1,83м
- Длина рулона: 18м

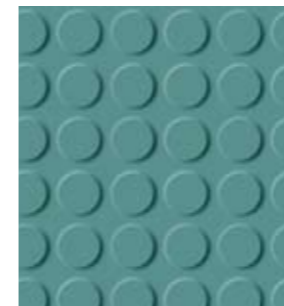


LC 360

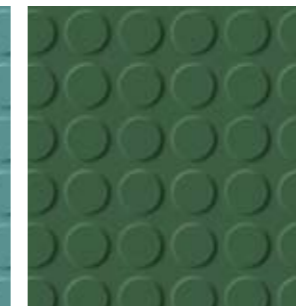
LC 342

LC 361

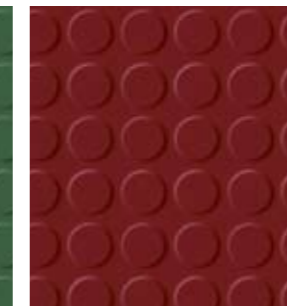
LC 362



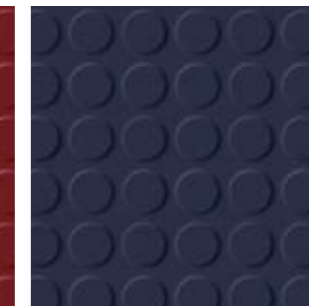
LC 320



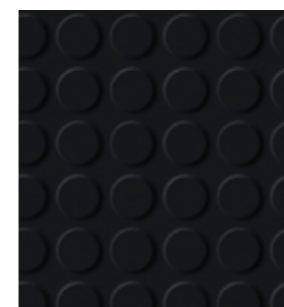
LC 322



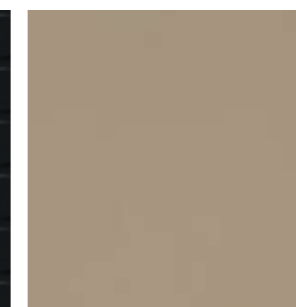
LC 311



LC 332



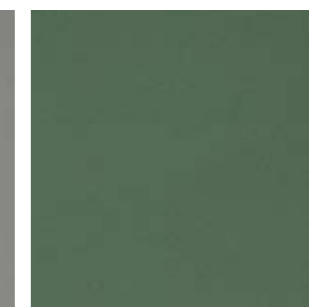
LC 380



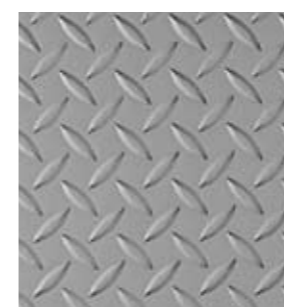
LF 342



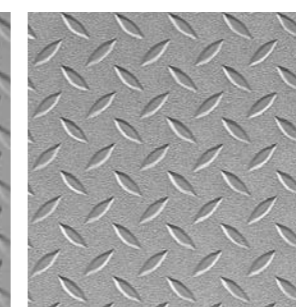
LF 362



LF 322



SD 1200



SD 263



SD 133



SD 233

* Полиграфическая печать рисунка может отличаться от реального цвета материала

Trans LC : 3,2мм X 1,83м, LF : 3,0мм X 1,83м

Metal 3,2мм X 1,83м



РУЛОНЫ

Коммерческие напольные покрытия

РУЛОНЫЕ НАПОЛЬНЫЕ ПОКРЫТИЯ
SAFEDEKO

Технические характеристики

Параметры	Значение	Метод тестирования
Толщина защитного слоя	Коллекция Trans: 0,8мм	ASTM F 1303
	Коллекция Metal: 1,0 / 0,5мм	
Остаточная деформация	0,05мм	ASTM F 1303
Предел статической нагрузки	500<0,005дюйм,	ASTM F 970
Гибкость	Тест пройден	ASTM F 1303
Устойчивость к воздействию химических веществ	Без изменений	ASTM F 1303
Коэффициент трения	Тест пройден	ASTM D 2047
Критическая лучевая нагрузка	>0,45Вт/см ² (класс 1)	ASTM E 648
Дымообразующая способность	Тест пройден	ASTM E 662
Воспламеняемость	B1	DIN4102-1



LG Hausys floors ELSTRONG

Плюсы гомогенного покрытия
С антибактериальной обработкой



CRE1001

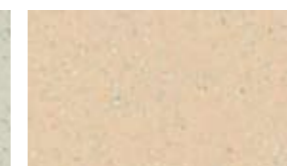
CRE1002

CRE1003

CRE1004



CRE1005



CRE1006



CRE1007



CRE1008



CRE1009



CRE1010



CRE1011



CRE1012



NOB5001



NOB5002



NOB5003



NOB5004



NOB5005



NOB5006



NOB5007



NOB5008



NOB5009

Crever 2,3мм X 1,83м

Nobleart 2,0мм X 1,83м

* Полиграфическая печать рисунка может отличаться от реального цвета материала

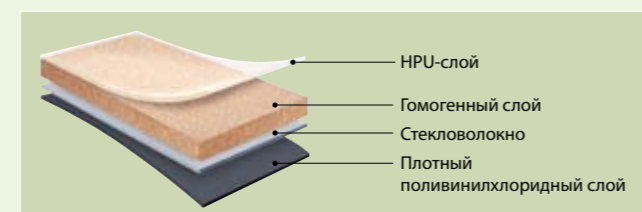
Свойства

- Имеет разнообразный дизайн под мрамор
- Высокая прочность и износоустойчивость, благодаря толстому гомогенному слою
- Высокая стабильность размеров за счёт стеклохолста
- Простота в обслуживании и чистая поверхность, благодаря высокотехнологичному полиуретановому НПУ-слою
- Покрытие легко выравнивается на поверхности пола и укладывается благодаря дополнительному нижнему ПВХ-слою

Применение

- **Предназначено для использования:**
- ▶ в коммерческих помещениях с очень высокой проходимостью (EN685: 34/43)
- в медицинских объектах
- в образовательных учреждениях
- в офисных помещениях
- в торговых центрах

Структура



► Размеры

CREVER

- Общая толщина: 2,3мм
- Толщина гомогенного слоя: 1,3мм
- Количество цветов: 12

NOBLEART

- Общая толщина: 2,0мм
- Толщина гомогенного слоя: 0,9мм
- Количество цветов: 9

Технические характеристики

Показатель	Значение		Стандарт испытания
	Crever	Nobleart	
Ширина	1,83м	1,83м	EN 426
Общая толщина	2,3мм	2,0мм	EN 428
Общий вес	3,45г/м ²	3,1г/м ²	EN 430
Длина рулона	18м	18м	
Толщина гомогенного слоя	1,3мм	0,9мм	EN 429
Класс износоустойчивости	34/43	34/43	EN 649
Класс истираемости	T	T	EN 660-2
Стабильность размеров	0,05%	0,16%	EN 434
Цветостойчивость	≥6	≥6	EN ISO 20105-B02
Пригодность использования под мебель на роликах	да	да	EN 425
Устойчивость к абразивному износу	23мг	21мг	ASTM D 4060
Химическая стойкость	высокая	высокая	EN 423
Анти-бактериальная защита	эффективность 99,9%	эффективность 99,9%	JIS Z 2801
Воспламеняемость	Bfl-s1	Bfl-s1	EN13501-1



LG Hausys floors DECOTILE

Утонченный дизайн!
Разнообразие возможностей для отделки интерьеров!

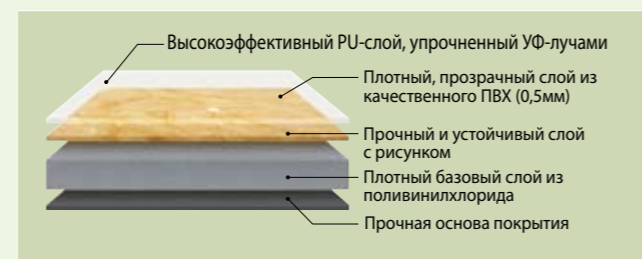
Свойства

- Дизайн напольного покрытия имитирует структуру натурального дерева и камня
- Более высокая водонепроницаемость, стабильность размеров и высокая звукоизоляция по сравнению с ламинатом.
- Более высокая ударпрочность, тепло-и звукоизоляция по сравнению с керамической плиткой
- Превосходная устойчивость к загрязнению, благодаря высокотехнологичному полиуретановому слою
- Возможность комбинированной укладки

Применение

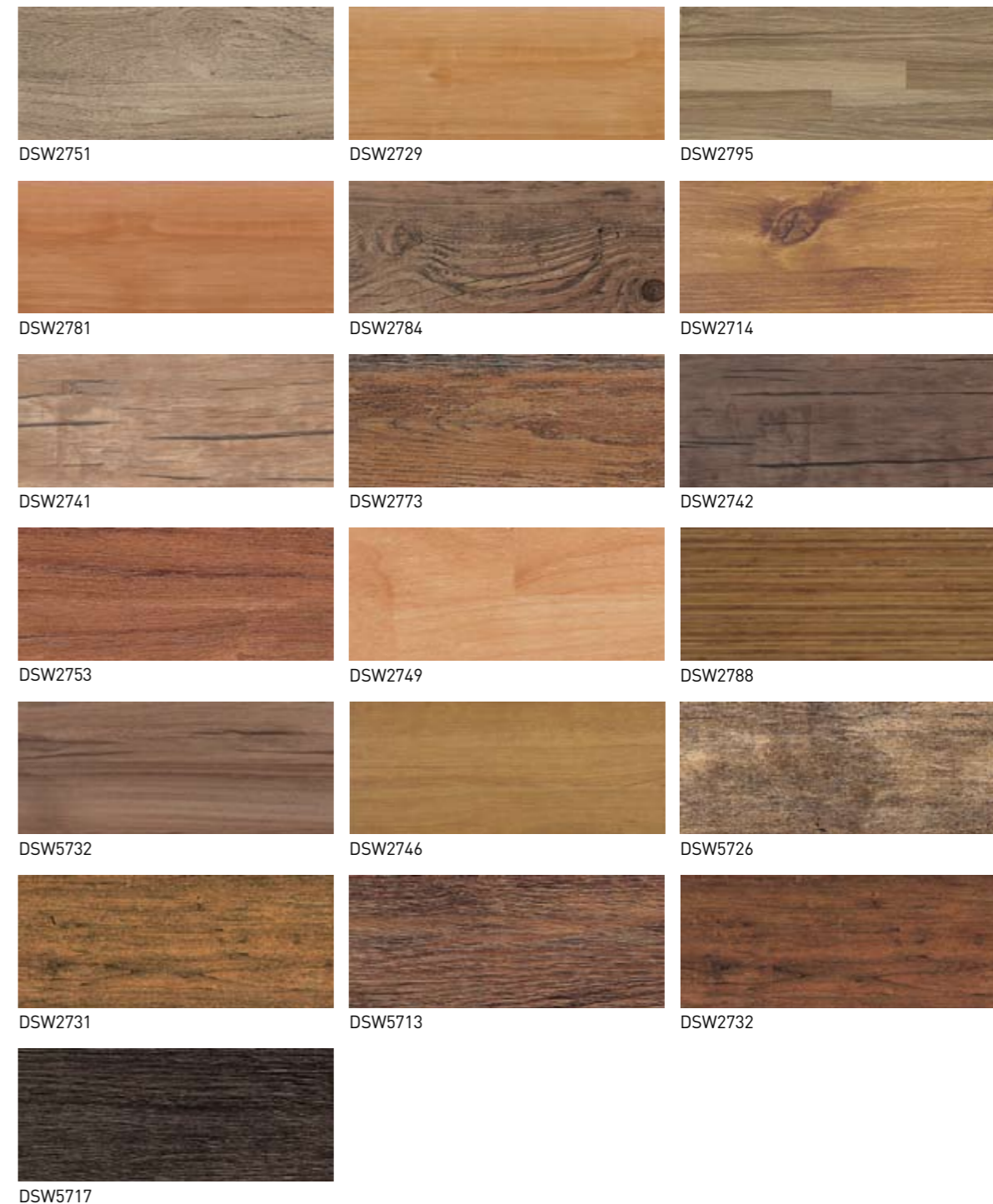
Применяется в коммерческих объектах (сети магазинов и ресторанов, офисы, коридоры и т.д.)

Структура



► Размеры

- Толщина : 3,0мм
- Толщина защитного слоя : 0,5мм
- Размер плитки : 3,0мм x 180 мм x 920 мм
3,0мм x 100 мм x 920 мм
3,0мм x 450 мм x 450 мм



* Полиграфическая печать рисунка может отличаться от реального цвета материала

Технические характеристики

Характеристика	Стандарт	Ед. изм.	Значение
Тип покрытия	EN 649		гетерогенный ПВХ
Защита верхнего слоя			полиуретан
Дизайн			дерево и камень
Воспламеняемость	EN 13501-1	класс	Bfl-s1
Сопротивление скольжению	EN 13893 / DIN 51130		DS / R9
Размер плитки	EN 426	мм	100x920 / 180x920 / 450x450
Общая толщина	EN 428	мм	3,0
Толщина защитного слоя	EN 429	мм	0,5
Вес	EN 430	г/м ²	5 312
Сопротивление к вдавливанию	EN 433	мм	0,04
Химическая стойкость	EN 423		Высокая
Износостойкость	EN 649		T
Термоустойчивость	EN 12524	м ² x кВт	0,02
Изменение линейных размеров под воздействием высоких температур	EN 434	%	0,3
Использование мебели на колесиках	EN 425	кВт	Да
Характеристики электростатичности	EN 1815		< 2кВт
Классификация	EN 685		23 / 33 / 42



Плитка
Дизайнерская ПВХ-плитка

ПВХ ПЛИТКА
DECOTILE

Antique Wood 3,0мм X 180мм X 920мм

Natural Wood



DSW2511



DSW2539



DSW2507



DSW2703



DSW5503



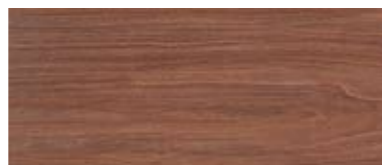
DSW5513



DSW2516



DSW2544



DSW2561

SQUARE WOOD



DTS2952



DTS2951

GRAPHIC



DTS2944



DTS5801

GRANITE

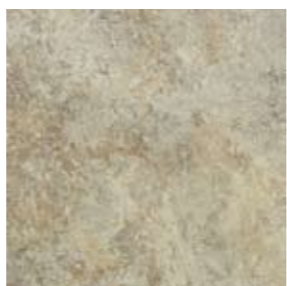


DSW2115



DTS2116

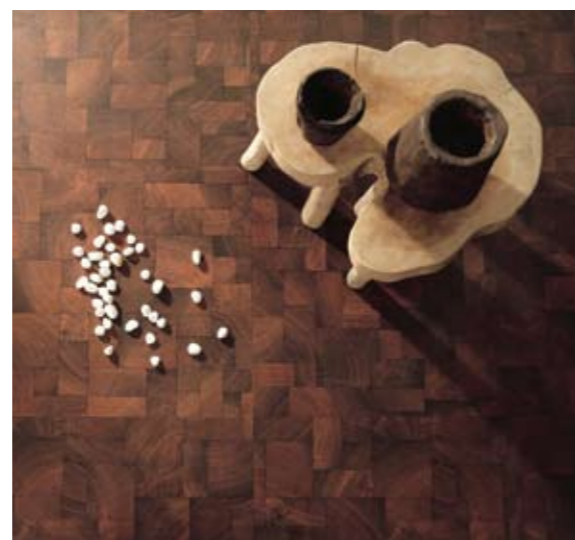
GRANITE



DTS2490



DTS2491



* Полиграфическая печать рисунка может отличаться от реального цвета материала

MARBLE



DTS5332



DTS5127



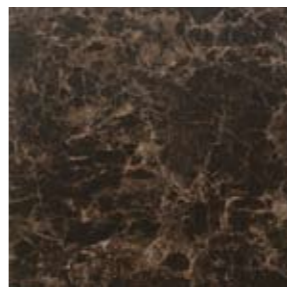
DTS5160



DTS5142



DTS2214



DTS2245



DTS7312

CARPET



DTS2808



DTS2855



* Полиграфическая печать рисунка может отличаться от реального цвета материала

Square

3.0мм X 450мм X 450мм



LG Hausys floors GALLANT

Высокая износостойкость!
Покрытие не подвержено загрязнению!

Свойства

- Плитка размером 450X450мм дарит новые направления, гибкость дизайна, и возможности создания новых интерьеров.
- Доступны 30 нейтральных оттенков, подходящих к любому интерьеру, и основной акцент может быть сделан на детали.
- Специальная обработка краев плитки позволяет сделать стыки плитки незаметными.
- Трехмиллиметровая толщина плитки обеспечивает длительный срок эксплуатации
- Значительное содержание винила обеспечивает прекрасную гибкость, легкость в эксплуатации и устойчивость.
- Благодаря оригинальному дизайну и высокому качеству подходит для любого коммерческого объекта.

Применение

Офисные и торговые помещения, госпитали, учреждения образования и т.д.

Структура



► Размеры

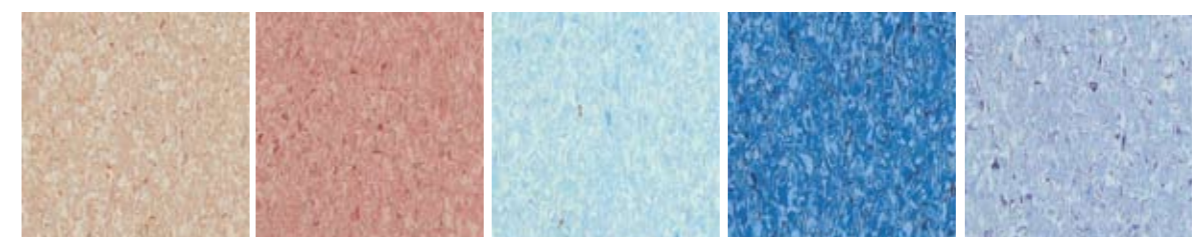
- Размер плитки : 3,0мм x 450 мм x 450 мм



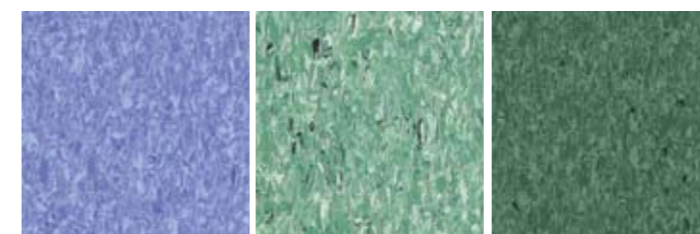
GAT701 GAT702 GAT703 GAT704 GAT705



GAT706 GAT707 GAT708 GAT709 GAT710



GAT711 GAT712 GAT713 GAT714 GAT715



GAT716 GAT717 GAT718

Gallant 3,0мм X 450мм X 450мм



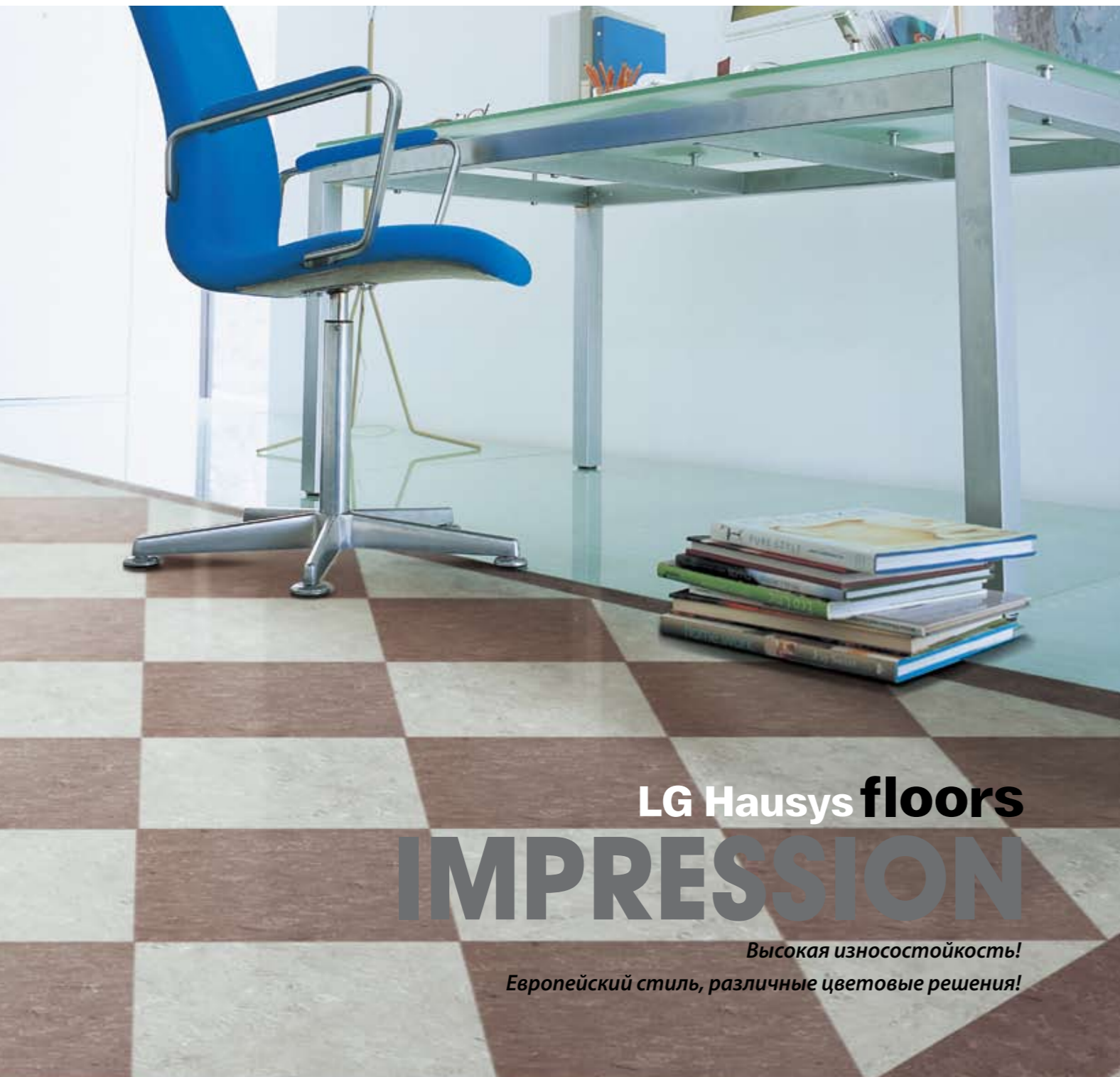
ПЛИТКА
Гомогенные плиточные покрытия

ПВХ ПЛИТКА
GALLANT

* Полиграфическая печать рисунка может отличаться от реального цвета материала

Технические характеристики

Параметры	Значение	Метод тестирования
Толщина	3,0мм	ASTM E1066
Коэффициент трения	0,58 (сухая поверхность)	ASTM D2047-99
	0,69 (влажная поверхность)	
Остаточная деформация	3,10%	ASTM F1914-98
Изменение линейных размеров	0	ASTM 6211
Устойчивость к воздействию химических веществ	Тест пройден	ASTM F925-02
Предел статической нагрузки	0,001	ASTM F970-00
Теплостойкость	1,16	ASTM F1514-98
Светостойкость	1,34	ASTM F1515-98
Критическая лучевая нагрузка	> 0,45Вт/см ² (класс 1)	ASTM E648
Дымообразующая способность	297,0 (тест пройден)	ASTM E662



LG Hausys floors IMPRESSION

*Высокая износостойкость!
Европейский стиль, различные цветовые решения!*

Impression
3,0мм X 450мм X 450мм



* Полиграфическая печать рисунка может отличаться от реального цвета материала

Свойства

- Трехмиллиметровая толщина гомогенной плитки обеспечивает длительный срок эксплуатации (исключительная износостойкость, особая прочность и долговечность).
- С помощью полирования поверхности и акрилового двойного защитного слоя отличаются высоким качеством и незагрязняемостью.
- С помощью полирования на основе гомогенной плитки легко можно восстановить первоначальный вид.
- Оригинальные рисунки и богатая гамма цветов создают отличный интерьер.

Применение

- Больницы, учреждения здравоохранения
- Учебные заведения
- Офисы, административные учреждения
- Служебные помещения, магазины
- Рестораны
- Культурные учреждения

Структура



- Размеры
- Размер плитки : 3,0мм x 450 мм x 450 мм

Технические характеристики

Параметры	Значение	Метод тестирования
Размеры	450мм X 450мм	ASTM F 536
Общая толщина	3мм	ASTM F 386
Коэффициент трения	Exceeds ADA & OSHA recommendations	ASTM F 2047
Предел статической нагрузки	Тест пройден	ASTM F 970
Предел статической нагрузки - Modified	Available upon request	ASTM F 970
Теплостойкость	Без изменений	ASTM F 1514
Устойчивость к воздействию химических веществ	Тест пройден	ASTM F 925
Критическая лучевая нагрузка	>0,97Вт/см ² (класс 1)	ASTM E 648
Дымообразующая способность	< 450,0 (тест пройден)	ASTM E 662
Классификация	Класс 2 Тип А: Гладкая поверхность	ASTM F 1066



Плитка
Гомогенные плиточные покрытия

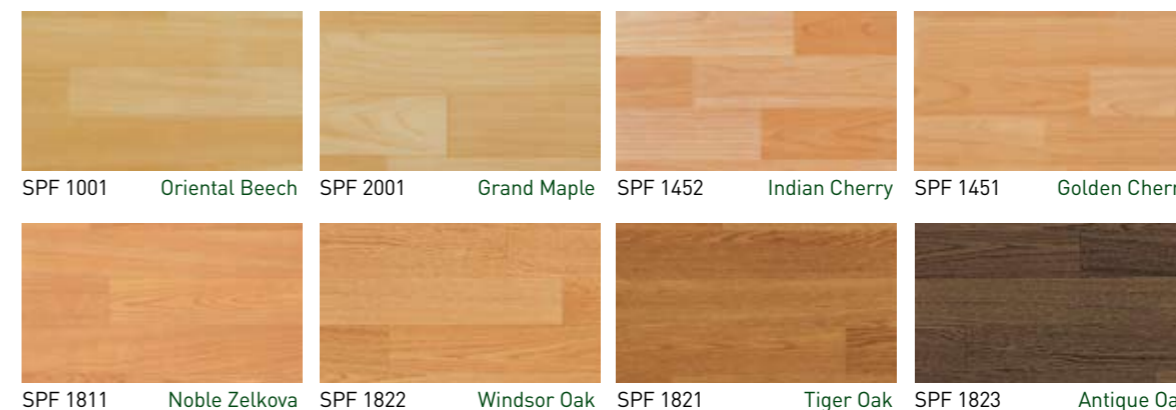
ПВХ ПЛИТКА
IMPRESSION



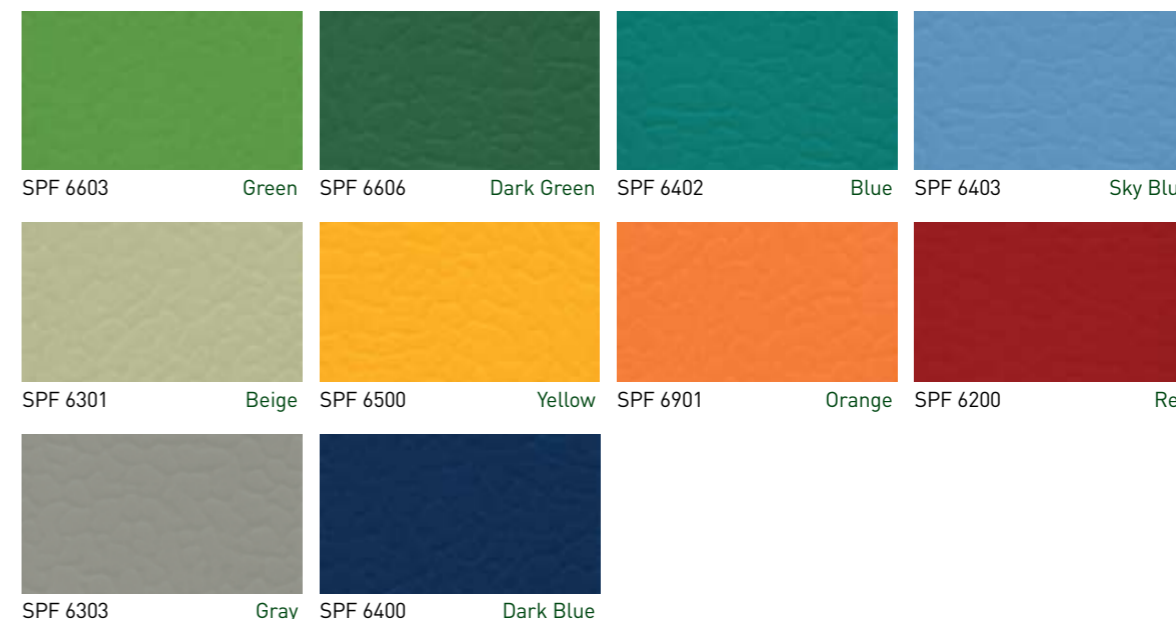
РУЛОНЫ
Спортивные ПВХ-покрытия

НАПОЛНЫЕ ПОКРЫТИЯ СПЕЦИАЛЬНОГО НАЗНАЧЕНИЯ
РЕКСКОУРТ

Wood
8,0мм(6,5мм / 4,5мм) X 1,8М X 11М(15М / 20М)



Solid
8,0мм(6,5мм / 4,5мм) X 1,8М X 11М(15М / 20М)



• Бадминтон 3,9мм X 1,8М X 16М/roll
• Настольный теннис 3,9мм X 1,8М X 14М/roll

Бадминтон
Настольный теннис

* Полиграфическая печать рисунка может отличаться от реального цвета материала



LG Hausys floors REXCOURT

Разработаны для спортивных помещений, для которых, такие требования к покрытиям, как смягчение удара, эластичность и антискользящие свойства являются обязательными

Свойства

- Разработан специально для применения в помещениях, где требуется эластичное напольное покрытие, поглощающее удар и обладающее звукопоглощающими свойствами
- Защитный слой из 100% ПВХ обеспечивает высокую износостойкость.
- Полиуретановый слой делает покрытие устойчивым к загрязнению, благодаря высокотехнологичному PU-слою.
- Стабильность линейных размеров обеспечивает надежность и дает спортсменам дополнительную защиту.
- Герметичная структура ячеек внутри покрытия обеспечивает хорошую звукоизоляцию.
- В коллекции представлены покрытия, имитирующие дерево и монохромные расцветки для различных дизайн-проектов.
- Вышеперечисленный комплекс свойств обеспечивает безопасность спортсменам.

Применение

- Баскетбольные площадки, диско клубы, площадки для волейбола, гандбола, настольного тенниса, бадминтона, футбола, танцполы и т.д.

Структура



100% защитный ПВХ-слой (Высокая прочность & Антибактериальные свойства)

► Размеры

- Толщина: 4,5мм / 6,5мм / 8,0мм
- Ширина рулона: 1,8м
- Длина рулона: 20м / 15м / 11м

Технические характеристики

EN14 904 (Поверхности для спортивных помещений)

	Параметры	Стандарт испытания	Ед. изм.	Требования	Значение			
					Бадминтон/ Настольный теннис	G-4000	G-6000	G-8000
Описание	Ширина рулона		м		1,8	1,8	1,8	1,8
	Длина рулона		м		16 / 14	20	15	11
	Общая толщина		мм		3,9	4,5	6,5	8
	Вес		кг/м ²		2,7	3,1	4,3	4,8
Спортсмен/ Покрывание (взаимодействие)	Скольжение	NF EN 13036-4	-	80-110	~ 84	~ 93	~ 87	~ 87
	Поглощение удара	EN 14808	%	Мин.25	/	/	≥25	≥25
	Вертикальная деформация	EN 14809	мм	≤5,0	0,5	1,0	1,0	1,0
Технические характеристики	Отскок мяча	NF EN 12235	%	≥90	~ 100	~ 99	~ 96	~ 99
	Сопротивление колесной нагрузке	NF EN 1569	-	Не подвержен	Не подвержен	Не подвержен	Не подвержен	Не подвержен
	Износостойкость	EN ISO 5470-1	г	≤1,00	0,23	0,19	0,21	0,21
	Зеркальный блеск	EN ISO 2813	%	Mat : ≤30	7,4	25	23	22
	Устойчивость к статическим нагрузкам	NF EN 1516	мм	≤0,5	Average 0,13	Average 0,23	Average 0,33	Average 0,31
	Сопротивление удару	NF EN 1517	-	Не подвержен	Не подвержен	Не подвержен	Не подвержен	Не подвержен
	Сопротивление повторному удару	TS 15122	-	-	Не подвержен	Не подвержен	Не подвержен	Не подвержен

* Вышеуказанная информация может быть изменена в сторону улучшения без уведомления



LG Hausys floors STATICPULSE

LG STATICPULSE ESD Control Vinyl Tile обеспечивает наиболее эффективную защиту от разряда статического электричества

Свойства

- Великолепный контроль за возникновением статического электричества и защита чувствительного оборудования
- Гарантия защиты от статического электричества
- Идеально подходит как для укладки на основу, так и для прямой укладки.
- 17 декоров

Применение

Электроника

- Чистые комнаты
- Производство электроники
- Компьютерное и электронное оборудование
- Телекоммуникация
- Фальшпол

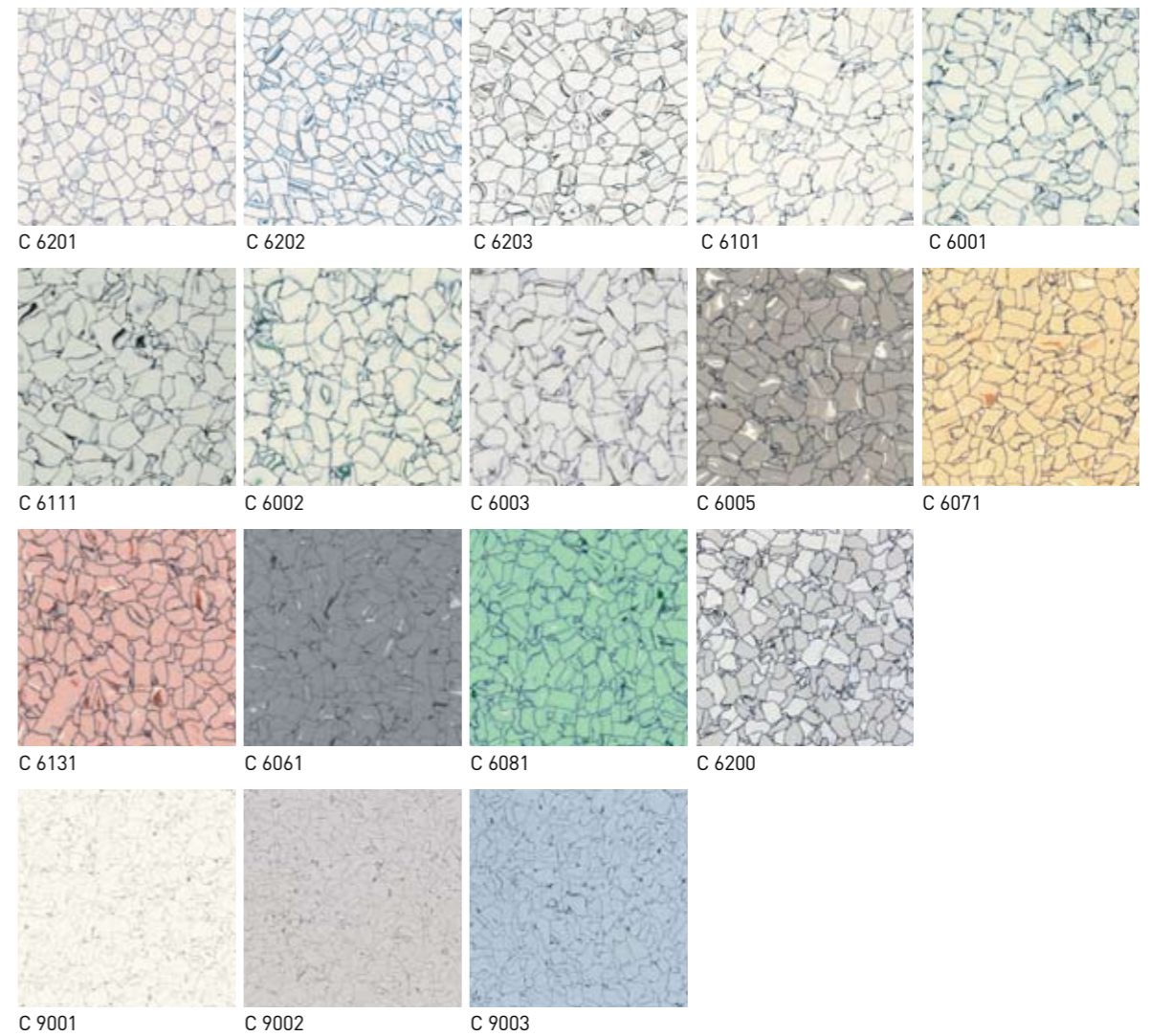
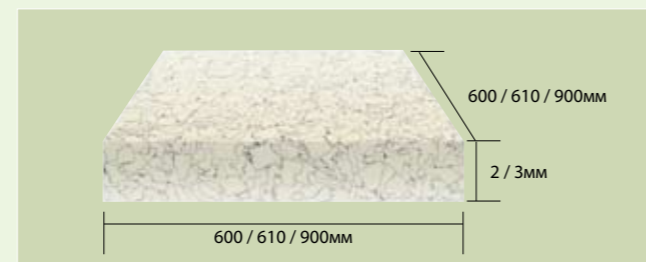
Больницы и медцентры

- Операционные
- Компьютерные комнаты
- Emergency Room Area
- Реанимация
- Лаборатории
- Телекоммуникация

Токпроводящее и Токорассеивающее плиточное напольное покрытие

Размер плитки	Толщина
600мм X 600мм	2,0мм, 3,0мм
610мм X 610мм	2,0мм, 3,0мм
900мм X 900мм	3,0мм

Структура



* Полиграфическая печать рисунка может отличаться от реального цвета материала

Технические характеристики

Параметры	Метод тестирования	ASTM	Электрические / электростатические свойства	
			Токпроводящее	Токорассеивающее
Электрическое сопротивление	ESD S 7,1 (100B)			
- Поверхность-поверхность	ASTMF 150 (500B)	Проводящее: 2,5x10 ⁴ ~10 ⁶ Ω Рассеивающее: 10 ⁶ ~10 ⁹ Ω	2,5x10 ⁴ ~10 ⁶	10 ⁶ ~10 ⁹
- Поверхность-земля	DIN 519653 (500B)	2,5x10 ⁴	2,5x10 ⁴ - менее 100 вольт при использовании проводящей обуви стандарт AATCC- 1346 при 20% относительной влажности	Менее 100 вольт при использовании проводящей обуви стандарт AATCC- 134, при 20% относительной влажности
- Статическое электричество	AATCC - 134	-		
Статическое затухание	Тест 101B метод 4046	< 0,5 с	0,01 с	0,01 с
Физические / механические характеристики				
Классификация	DIN EN 685		Класс 34+43	
Строение материала	ASNM A 1700 Сертификат		Гомогенное	
Толщина	ASNMF 386, DIN EN 428	Как указано±0,13мм	Соответствует стандарту	
Исходный размер	ASNMF A 536, DIN EN 427	±0,4мм/304,8мм	Соответствует стандарту	
Прямоугольность	ASTM F 540	Макс. 0,25мм	Соответствует стандарту	
Остаточная деформация	ASTM A 1914, DIN EN 433	В среднем менее 8%, макс. 10%	< 8%	
Гибкость	ASTM F 137	Без изломов и Царапин	Без изломов и трещин	
Стабильность линейных размеров	ASNV № 501a, Метод 6211, DIN EN 434	0,51мм/304,8мм	Соответствует стандарту	
Устойчивость к воздействию химических веществ	ASTM F 925	Не более, чем минимальное потускнение окраски, образование пятна на поверхности.	Не более, чем минимальное потускнение окраски образование пятна на поверхности	
Теплостойкость	ASTM F 925		< ΔE=8,0	
Светостойкость	ASTM F 1514		< ΔE=8,0	
Предел статической нагрузки	ASTM F 1515	ΔE<8 ср., макс.	0,03 дюйма (2500 фунт/кВ дюйм)	
Дымообразующая способность	Измененный ASTM F 970-93	ΔE<8 ср., макс.	< 450	
Распространение пламени	ASTM E 662	-	< 75	
СВСМ	ASTM E 84, NFPA 225	< 450	1,31%	
Теплопроводность	ASTM E 595	< 75	0,309 Вт/м · К	
Воспламеняемость	DIN 51612		B1	
	DIN 4102		B1 Q1	
Критическая лучевая нагрузка	ONORM D 3810		> 1,08 Вт/см ² (NFPA код 101)	
Устойчивость к истиранию	ASTM E 648, NFPA 253		Обороты	%Изнаса
	ASTM D 1044		2 500	0,40
	Kopeco CS-10F, Вес 500гp.		5 000	0,80
			7 500	1,20
			10 000	1,60
Износостойкость	DIN EN 660-1		М	
Тест креслом на роликах	DIN EN 425		Без изменений	
Цветостойкость	ISO 105 B0 2		Минимум 6	
Поглощение звука	ISO 140 ISO 717		Около 2 дБ	
Стандарт учреждений здравоохранения	NFPA 99		Соответствует требованиям NFPA 99на момент установки.	
Требование К продукции от страховых лабораторий.	DIN EN 649, UL 779,		Да, Удовлетворяет	
Гарантийные обязательства				
Свободны от дефектов ручного и машинного производства			5лет	
Электропроводность			Весь срок эксплуатации,	



Плитка
Гомогенные плиточные покрытия

НАПОЛЬНЫЕ ПОКРЫТИЯ СПЕЦИАЛЬНОГО НАЗНАЧЕНИЯ
STATICPULSE

StaticPulse

2,0мм X 600мм X 600мм / 2,0мм X 610мм X 610мм
3,0мм X 600мм X 600мм / 3,0мм X 610мм X 610мм / 3,0мм X 900мм X 900мм



ХРАНЕНИЕ И ТРАНСПОРТИРОВКА

1. Хранение

- 1 При хранении на складе, поддерживайте температуру помещения 10-30.
- 2 Храните рулоны в вертикальном положении.
- 3 Обеспечьте надежное крепление рулонов в вертикальном положении во время хранения. Отсутствие надежного крепления может привести к несчастным случаям.

2. Не допускайте попадания на рулоны солнечных лучей и влаги. Храните рулоны в местах, недоступных снегу и дождю.

3. Транспортировка

ВНИМАНИЕ!

Материал очень тяжелый! Для погрузки/разгрузки используйте вилочный погрузчик. Во избежание травм или повреждения покрытия, рекомендуется переносить рулоны вдвоем. При работе с вилочным погрузчиком, убедитесь, что возможность повреждения покрытия вилочным захватом исключена.

УКЛАДКА

1. Подготовка:

- 1 удалите существующее напольное покрытие. (Убедитесь, что при этом соблюдаются нормы местного и федерального законодательства).

ВНИМАНИЕ

Не шлифуйте, не подвергайте механическому дроблению существующее напольное покрытие, основу и Клей. Они могут содержать частицы асбеста. При вдыхании данных веществ может возникнуть серьезное респираторное заболевание. Курение в данном случае может серьезно усугубить последствия, т.к. сигаретный дым вдыхается вместе с мельчайшими частицами асбеста. Перед удалением старого покрытия необходимо удостовериться, содержит ли оно подобные частицы.

- 2 Просушите основу (влажность менее 5%).
- 3 Очистите основу, Удалите следы пятен, пыль, краску, жиры и масла, битум, лак, воск, клей и иные загрязняющие вещества.
- 4 Все трещины, выемки, дыры должны быть выровнены. Используйте смеси на основе цемента.

2. Меры предосторожности

Настоятельно рекомендуется выдержать напольное покрытие и клей при температуре от 20°C до 30°C не менее 48 часов до и после укладки.

- Убедитесь, что напольное покрытие хранилось в вертикальном положении. Хранение в горизонтальном положении допустимо лишь на короткий промежуток времени.
- Если рулоны хранились в условиях пониженных температур, перед укладкой их необходимо раскатать и оставить на ночь для выравнивания.
- Ответственность за укладку нового покрытия на место старого несет компания укладчик.

3. Количество рулонов

- 1 Если при укладке требуется более одного рулона напольного покрытия, убедитесь, что рулоны из одной партии.
- 2 Изучите помещение, чтобы точно определить необходимое количество рулонов. Избегайте попадания швов на проходы в помещении.
- 3 Подрежьте покрытие по размеру и оставьте его на время в помещении. Для наиболее эффективной укладки, подрежьте покрытие до нужного размера и сверните рулон в обратном направлении, храните при указанной ранее температуре.

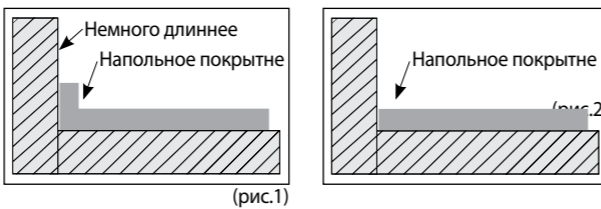
4. Предварительная укладка

Осуществляется в соответствии с методом резки ножом или ножом с крючкообразным лезвием.

4-1 Метод резки ножом.

- 1 Расстелите покрытие на основу в соответствии с Рис. 1
- 2 Края покрытия у стен и углов должны быть тщательно прижаты

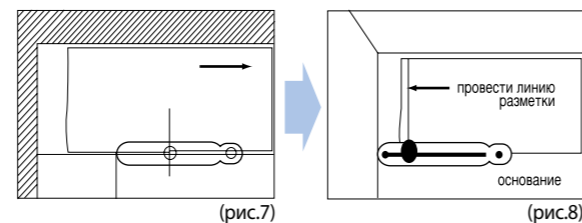
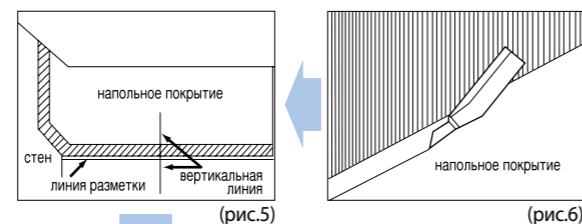
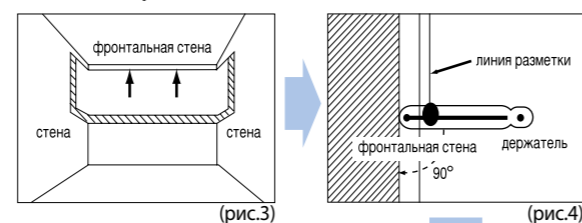
к поверхности. Резку осуществляйте по V-образной траектории от угла. Далее разрежьте покрытие так, чтобы оно было чуть длиннее в зависимости от формы стен. (рис.2)



4-2. Подрезание с помощью ножа с крючкообразным лезвием

- 1 Расстелите покрытие на основу в соответствии с Рис. 1
- 2 Расположите края покрытия, слегка загнув их вверх на стыках пола со стенами. Плотно и равномерно прижмите покрытие к основе, оставив при этом свободными около 4дюймов от фронтальной стены. (Рис.2)
- 3 Расположите нож по направлению. К фронтальной стене и медленно двигайте под прямым углом к покрытию. (Рис.4)
- 4 С помощью ножа с крючкообразным лезвием отрежьте напольное покрытие вдоль линии, отмеченной разметочными инструментом. Держите нож под углом, чтобы резка захватывала и нижние слои. Наконец, совместите край покрытия с фронтальной стеной (Рис.5)
- 5 Чтобы отрезать покрытие у стен, нарисуйте вдоль края покрытия мелом линию, обозначив ее «+ линия». Сделайте такую же отметку на основе. (Рис.6)
- 6 Расположите покрытие таким образом, чтобы один его конец поднялся вдоль стены. (Рис.7)
- 7 Тщательно отмерьте расстояние между линией, расположенной под прямым углом к основе, и линией на передвинутым покрытии. (Рис.7) С помощью разметочного инструмента, нарисуйте на напольном покрытии линию вдоль стены, где покрытие совмещается с основой. (Рис.8)
- 8 С помощью ножа разрежьте покрытие вдоль линии и расположите его у стены.
- 9 Отрежьте приподнявшееся у противоположной стены покрытие по такой же схеме.

Полотно покрытия



5. Нанесение клея

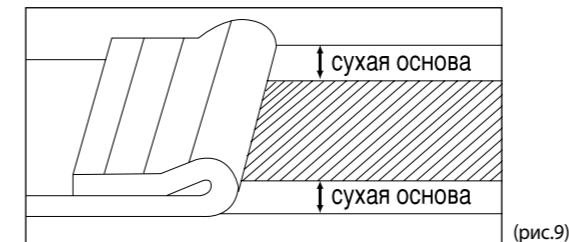
- 1 Проверьте, пожалуйста, время кристаллизации клея. Этот промежуток времени рассчитывается от момента нанесения слоя клеящего вещества на покрытие до момента полного высыхания, т.е. когда к покрытию не приклеиваются другие предметы. Определение времени кристаллизации клея позволяет сделать последующую склейку прочнее. Оно зависит от климата, пористости основы и т.д. Более подробную информацию можно

получить из таблицы тестов на адгезию компании Mapel.

- 1 Если время кристаллизации слишком продолжительное, максимальная сила склейки будет утеряна.
- 2 Каждое напольное покрытие должно быть уложено использованием специального клея и лопатки.
- 3 Для предотвращения сдвига напольного покрытия, рекомендуется перевернуть половину покрытия, как показано на (Рис.9)
- 4 Вдоль линии сгиба покрытия нарисуйте мелом линию, чтобы руководствоваться ею при настиле второй половины покрытия.
- 5 Нанесите специальное клеящее вещество и равномерно распределите его специальной лопаткой по всей поверхности.
- 6 Когда клей достигнет максимальной клеящей способности, аккуратно настелите покрытие, избегая образования воздушных областей между покрытием и основой. После этого рекомендуется укатать покрытие 45-ти килограммовым трехсекционным катком. Это поможет удалить остатки воздуха. Углы рекомендуется обработать ручным валиком.
- 7 После склейки первой половины напольного покрытия, повторите процедуру со второй половиной. Рис.9 Сухая основа

Следующие факторы могут привести к плохому результату:

- a остатки воздуха между основой и покрытием.
- b неоднородность клей или его неправильное использование.



6. Укладка следующих частей напольного покрытия

- 1 Расстелите вторую часть напольного покрытия так, чтобы маскировочная линия на краю первой части совместилась с такой же линией края второй части.
- 2 отрежьте вторую часть напольного покрытия по стенам в соответствии с рекомендациями, приведенными выше.
- 3 Нанесите клей.
- 4 Расстелите следующие части напольного покрытия, руководствуясь пунктами 2 и 3.

7. Швы

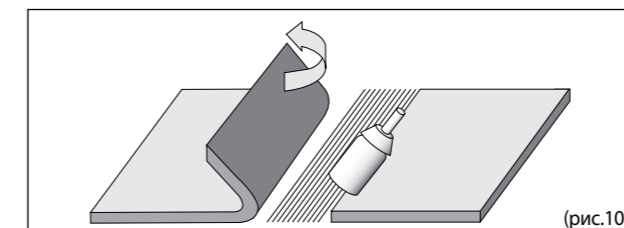
- 1 обработка швов – самая важная часть процесса укладки.
- 2 Края стыкуемых частей должны быть аккуратно порезаны для достижения наилучшего результата.
- 3 Нанести клей специальной лопаткой, когда клеящее вещество начнет кристаллизоваться, аккуратно прижмите напольное покрытие к основе. После этого рекомендуется укатать шов катком. При обработке швов использовать ручной валик.
- 4 Удалите с поверхности шва остатки клея.
- 5 Продолжайте укладку по той же методике.

8. Герметизация швов

Для соединения швов используется один из двух существующих методов: горячая или холодная (химическая) сварка.

Проклейка швов.

- 1 Для качественной герметизации тщательно встряхните емкость герметика.
- 2 Отверните один край слоя по шву. (Рис.10)
- 3 Нанесите герметик на шов. Удалите остатки сухой тканью, пропитанной уайт – спиритом.

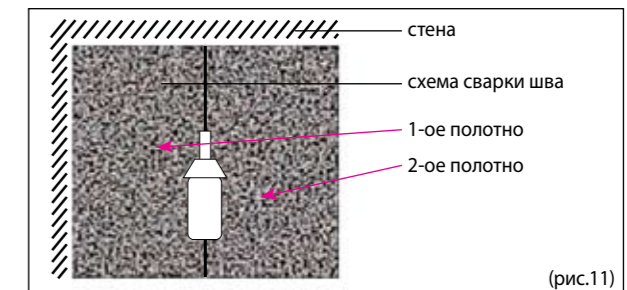


8-1. Холодная сварка

- 1 Вставьте наконечник герметик LG в шов между листами. Надавите и равномерно обработайте швы.
- 2 Удалите остатки герметика сухой тканью не более, чем через 30°C, После обработки. (Рис. 11)

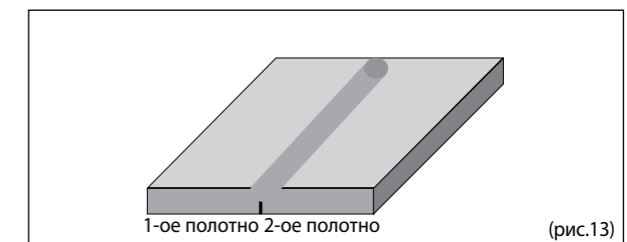
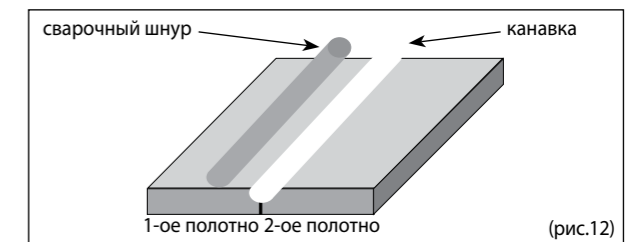
ВНИМАНИЕ:

Герметик, оставленный на поверхности материала более, чем на 30°C, приведет к повреждению поверхности.



8-2. Горячая сварка.

- 1 Дайте клею полностью высохнуть (24 часа).
- 2 Подключите сварочный аппарат к источнику питания и нагрейте до 220°C/ Правильный выбор рабочей температуры очень важен. Слишком высокая температура или медленная обработка могут вызвать возгорание или плавление поверхности покрытия.
- 3 С помощью специального отделочного ножа и остатков материала определите глубину будущей канавки из расчета 2/3 толщины напольного покрытия.
- 4 Вплоть стыка покрытий сделайте канавку под сварочный шнур глубиной 2/3 толщины покрытия. Остановите нож в нескольких сантиметрах от стены и аккуратно продолжите канавку до стены.
- 5 Вставьте в один из патрубков сварочной насадки сварочный шнур (до проведения каких-либо сварочных работ рекомендуется попрактиковаться на ненужном материале).
- 6 проведите сварку.
- 7 При приближении к стене смените направление и продолжите работу.
- 8 До момента полного остывания обрезать выступающую часть сварочного шнура по уровню пола.
- 9 произведите аналогичным образом сварку всех швов



9. Окончание работы

- 1 Подметите пол.
- 2 Уберите мусор и строительные материалы.
- 3 Пол можно мыть через 48 часов после укладки. Пятна можно удалить влажной тряпкой.
- 4 Мебель и другие предметы рекомендуется устанавливать на новое напольное покрытие не ранее, чем через 48 часов после укладки. При установке мебели рекомендуется использовать картон и тележки.
- 5 При работе с предметами большого веса следует использовать подушки, чтобы не повредить покрытие.



ХРАНЕНИЕ И ТРАНСПОРТИРОВКА

1. Хранение напольных покрытий

- 1 При хранении на складе поддерживайте соответствующую внутреннюю температуру помещения от 10°C до 30°C.
- 2 Не подвергайте воздействию прямого солнечного света и влаги. Храните плитки в местах, недоступных снегу и дождю.

2. Транспортировка

Материал тяжелый, осторожней при транспортировке плитки.

УКЛАДКА

1. Предмонтажная подготовка

Полы должны быть чистыми, гладкими, сухими, ровными и структурно целостными.

- 1 Удалите существующее напольное покрытие. Нельзя укладывать новые половые покрытия поверх старого полового покрытия.
- 2 Просушите основу (влажность менее 5%). Никогда не укладывайте напольную плитку на влажную поверхность.
- 3 Очистите основу. Удалите следы пятен, пыль, краску, жиры и масла, битум, лак, воск, клей и иные загрязняющие вещества. Субстрат не должен содержать материалов, которые могут предотвращать хорошее сцепление. Для очистки подложки нельзя использовать очистительные смеси, растворители, лимонные растворители клея или кислотное травление.
- 4 Все трещинки, выемки, дыры должны быть выровнены. Используйте самовыравнивающие смеси.

2. Меры предосторожности

Настоятельно рекомендуется выдержать напольное покрытие и клей в горизонтальном положении при температуре 20°C до 30°C не менее 48 часов до и после укладки.

ВНИМАНИЕ: До укладки необходимо проверить качество, цвет и рисунок покрытия. Постарайтесь использовать материал из одной партии. Название партии содержит информации о цвете и номере партии, а также дату производства. Схожие номера лотов обозначают схожие типы продукции.

3. Откуда начинать укладку напольной плитки

- 1 Найдите центр одной стены главного прямоугольника в пространстве комнаты, и из этой точки проведите линию до противоположной стены. Затем найдите центр соседней стены прямоугольника, и из этой точки проведите линию до противоположной стены. Центром главного прямоугольника для покрытия будет точка пересечения этих линий. (Рис. 1)
- 2 При пробной укладке выложите ряд плитки от центра до боковой стены. Это поможет вам определить расстояние от крайней плитки до стены. Если расстояние между краем последней плитки и стеной больше 1/2 плитки, отметьте новые центральные линии, на расстоянии 1/2 полной плитки от предыдущего центра. (Рис. 2)

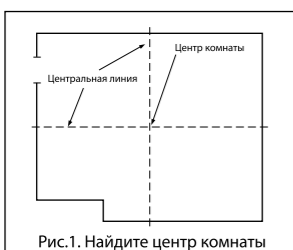


Рис.1. Найдите центр комнаты



Рис.2. Укладка по центральной линии

- 3 При укладке плитки в помещении иной формы проверьте размер последней плитки у каждой стены, а затем немного измените центральные линии, что поможет вам добиться наилучшего результата.

4. Нанесение клея

- 1 Начните с 1/4 площади помещения. Нанесите клей равномерно с помощью плоского шпателя с V-образной выточкой, не оставляя уплотнений клея. Оптимальный расход клея 0,3-0,4 кг на кв. м.
- 2 Проверьте, пожалуйста, время кристаллизации клея. Этот промежуток времени рассчитывается от момента нанесения слоя

клеящего вещества на покрытие до момента полного высыхания, т.е. когда к покрытию не приклеиваются другие предметы. Определение времени кристаллизации клея позволяет сделать последующую склейку прочнее. Оно зависит от климата, пористости основы и т.д. Более подробную информацию можно получить в технической спецификации производителей клеев.

Если время кристаллизации слишком продолжительное, максимальная сила склейки будет утеряна.

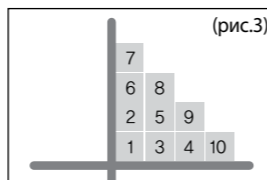
- 3 Каждое напольное покрытие должно быть уложено с использованием специального клея и шпателя.

ВНИМАНИЕ: При неблагоприятных влажно-температурных режимах эксплуатации помещения использовать двухкомпонентный полиуретановый клей.

5. Укладка плитки

Плитка должна укладываться от центра помещения к его углам.

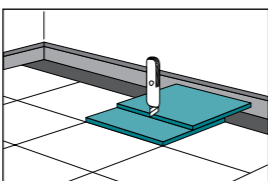
Располагайте плитку в соответствии с позициями стрелок на обратной стороне. Укладывайте плитку без смещения. Перед тем, как плотно прижать ее к полу, пригните ее к краям уже уложенной плитки. (Рис. 3)



(рис.3)

6. Укладка частей плитки

- 1 Для укладки частей плитки положите плитку, которую нужно подрезать, точно поверх последней полноценной плитки; поместите другую полноценную плитку к стене и отметьте линию среза в том месте, где плитки перекрываются.
- 2 Отрежьте плитку по линии. (Рис. 4) Перед укладкой проверьте, чтобы подрезанная плитка хорошо укладывалась. Не прилагайте усилий, чтобы вставить ее на место.



(рис.4) Обрежьте край плитки

- 3 Уложите плитку и вдавите ее на место.

ВНИМАНИЕ: Для укладки у стены необходимо начерно отрезать излишек плитки в соответствии с контуром стены, оставляя 1 мм запаса.

7. Окончание работы

- 1 Покатайте вдоль и поперек по каждой секции плиток валик массой 10-30 кг в течение 30 мин. после укладки секции плиток. Если в каких-то местах валиком покатавать нельзя, воспользуйтесь ручным валиком. Проведите визуальный осмотр в процессе прокатки, чтобы убедиться, что плитки не сместились и на поверхности плитки нет клея. Проверьте каждую уложенную секцию после прокатки, чтобы узнать, не поднялись ли кромки. Покатайте валиком вдоль и поперек примерно 30 мин. во второй раз. Если необходимо, прокатайте снова.
- 2 Подметите пол.
- 3 Уберите мусор и строительные материалы.
- 4 Пол можно мыть через 48 часов после укладки. Пятна можно удалить влажной тряпкой.
- 5 Мебель и другие предметы рекомендуется устанавливать на новое напольное покрытие не ранее, чем через 48 часов после укладки. При установке мебели рекомендуется использовать картон и тележки.
- 6 При работе с предметами большого веса следует использовать подушки, чтобы не повредить напольное покрытие.

Необходимые инструменты и материалы

- 1 Для укладки: металлический скребок, мел для разметки, рулетка для измерений, резиновый (деревянный) молоток, угольник, нож для художественных работ, тряпка или губка, шпатель с зубцами для нанесения клея, тяжелый трамбовочный вал, клей, напольное покрытие.
- 2 Для ухода: швабра (для чистки пола, с губкой или тканью), щетка для подметания, восковая мастика, моющее средство.

ЧИСТКА

1. Чистка после укладки

Чтобы напольные покрытия LG долго радовали Вас прекрасным внешним видом, очень важно правильно провести первую чистку. Сразу после укладки сухую шлифовку и полировку производить нельзя. Первую чистку можно проводить не ранее, чем через 72 часа, когда клей полностью высохнет.

- 1 После укладки пол следует подмести, пропылесосить или обработать мягкой щеткой.
- 2 Удалите грязь, используя моющее средство.

2. Ежедневный уход

Чтобы сохранить прекрасный внешний вид напольного покрытия LG рекомендуется проводить регулярную чистку:

● Ежедневный/еженедельный уход.

- 1 Подметите либо пропылесосьте пол, удалите все загрязнения.
- 2 Вмойте пол щеткой.
- 3 При необходимости, удалите оставшуюся грязь мягкой тканью и моющим средством.

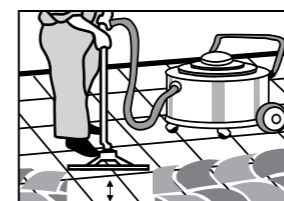
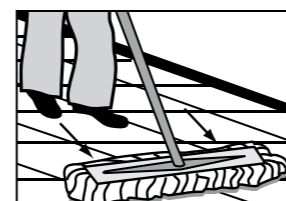
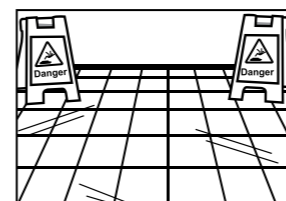
● Ежемесячное/годовое обслуживание

- 1 Подметите или пропылесосьте пол, удалите все загрязнения.
- 2 При возникновении на покрытии трудно выводимых пятен, смочите их растворителем, оставьте на некоторое время для впитывания и удалите сухой щеткой.
- 3 Полностью удалите все пятна и просушите пол.
- 4 При необходимости нанесите специальную мастику.

3. Регулярное обслуживание (чистка-сушка-полировка)

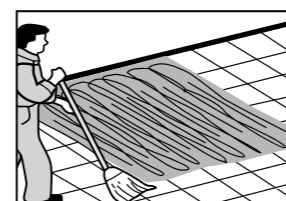
● Действие

- 1 Выберите участок пола, требующий чистки и полировки. (Рис. 1)
- А) С помощью пылесоса удалите с пола пыль и мусор
- Б) Отодвиньте мебель. Сначала очистите пол вокруг тяжелой и встроенной мебели.
- В) Начиная чистку с наиболее удаленных от входа мест.



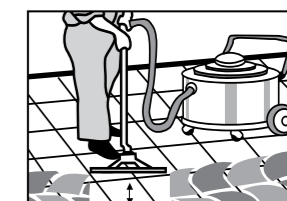
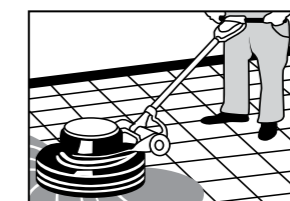
(рис.1)

- 2 Опустите щетку в ведро с моющим средством и начните обработку площади поверхности размером 1.8x1.8m Окончив, подождите 5-15 мин. (Рис.2)



(рис.2)

- 3 Используя полировочную машину с щеткой, удалите пятна с обработанной чистящим раствором поверхности. (Рис. 3)



(рис.3)

Используйте специальную красную щетку для полировки.

- 4 Уберите образовавшуюся грязь с поверхности покрытия.
- 5 Продолжайте уборку, обработав следующую площадь поверхности размером 1.8x1.8m Границы очищаемых областей должны пересекаться, чтобы предотвратить появление необработанных полос.
- 6 Любые загрязняющие вещества убирайте как можно скорее.
- 7 Не используйте грязные инструменты, которые Вы использовали ранее.
- 8 Промойте чистый пол губкой, смоченной воде.
- 9 Промойте губку в чистой воде.
- 10 Протрите пол чистой щеткой.
- 11 Просушите пол. На потускневших областях повторите чистку.
- 12 После последней промывки, дайте напольному покрытию высохнуть. Проведите по поверхности пола рукой, чтобы удостовериться, что пол готов к нанесению мастики. Если на поверхности пола остается белый налет, то промывку нужно повторить. Если после дальнейшей проверки порошка нет – пол готов к покрытию мастикой.

● Нанесение защитной мастики

Мастика применяется для придания покрытию превосходного внешнего вида, предотвращения возникновения пятен и царапин.

- 1 Пол должен быть сухим и чистым. При необходимости удалите загрязнения вышеописанным методом.
- 2 Подготовьте достаточное количество мастики. Следуйте инструкциям производителя мастики, соблюдайте рекомендуемые нормы расхода, времени высыхания и количество наносимых слоев.

4. Меры предосторожности

- 1 При чистке напольного покрытия можно не удалять старую мастику на участках, где нет загрязнений.
- 2 Запрещается чрезмерное использование на поверхности мастики и моющих средств, т.к. это может негативно сказаться на поведении клея.
- 3 При проведении чистки и нанесении мастики строго следуйте рекомендациям Производителя.