

Interface European Manufacturing BV reserve the right to change or modify specifications.
 Die Interface European Manufacturing BV behält sich das Recht vor, Produktspezifikationen zu ändern oder entsprechend anzupassen.
 Interface European Manufacturing BV se reserva el derecho a modificar las especificaciones arriba referenciadas.
 Interface European Manufacturing BV se réserve la possibilité de modifier les caractéristiques ci-dessus.
 Interface European Manufacturing BV behoudt zich het recht voor de specificaties te allen tijde aan te passen.
 Interface European Manufacturing BV si riserva il diritto di modificare le proprie specifiche tecniche senza preavviso.

Europe, Middle East & Africa

| | |
|----|------------------------------|
| AE | +971 4 399 6934 |
| AT | +41 44 913 68 00 |
| BA | +387 33 522 534 |
| BE | +32 2 475 27 27 |
| BG | +359 2 808 303 |
| BY | +375 17 226 75 14 |
| CH | +41 44 913 68 00 |
| CZ | +42 0 233 087 111 |
| DE | +49 2151 3718 0 |
| DK | +45 33 79 70 55 |
| ES | +34 932 418 750 |
| FR | +33 1 58 10 20 20 |
| HR | +385 1 2315 027 |
| HU | +36 1 3 84 90 05 |
| IE | +353 1 679 8466 |
| IL | +972 546602102 |
| IT | +39 02 890 93678 |
| KZ | +7 495 234 57 27 |
| NL | +31 33 277 5555 |
| MK | +38 9 23 224 210 |
| NO | +47 23 12 01 70 |
| PL | +48 (0) 22 862 44 69 |
| PT | +351 217 122 740 |
| RO | +40 21 317 12 40/42/43/44 |
| RS | +381 11 212 9579 |
| RU | +7 495 234 57 27 |
| SA | +966 500615423 |
| SE | 020 801 801 |
| SK | +421 244 454 323 |
| SI | +386 1 520 0500 |
| TR | + 90 212 241 79 20 |
| UA | +38(044)238 27 67 |
| UK | +44 (0)1274 698503 |
| ZA | +27 11 6083324 |

www.interface.com



Touch & Tones

Interface®

Touch & Tones

EN

Sensory stimulation and variation. People thrive on them. Colour and texture play a vital role, and Touch & Tones creates the combinations that make a space inspiring, surprising and invigorating.

Three coordinating styles offer a choice of texture and pile height, each with a range of neutral and bright colours. Use this collection to create zones for specific moods or functions, to help with wayfinding, or simply for a revitalising change of scene.

DE

Die abwechslungsreiche Anregung aller Sinne: So kommt die menschliche Wahrnehmung zur vollen Entfaltung. Farben und Oberflächen spielen dabei eine bedeutende Rolle. Unsere Kollektion Touch & Tones bietet eine Vielfalt an sinnlichen Eindrücken, die für Inspiration, Überraschung und Bereicherung im Alltag sorgt.

Drei aufeinander abgestimmte Designs bieten eine reiche Auswahl an Strukturen und Florhöhen. Jedes Design hat sein eigenes Spektrum an neutralen und leuchtenden Farben. Nutzen Sie unsere Kollektion, um Räumlichkeiten zu zonieren und unterschiedliche Funktionsbereiche voneinander abzugrenzen, räumliche Orientierung zu schaffen oder für gestalterische Abwechslung zu sorgen.



Touch & Tones

FR

Stimulation et diversité sensorielles. Voilà ce dont nous avons besoin. Les couleurs et les textures jouent un rôle vital. Touch & Tones crée les combinaisons qui rendent un espace inspirant, surprenant et revigorant.

Les trois versions coordonnées offrent un vaste choix de textures et de hauteurs de fibre, et chacune possède sa propre gamme de couleurs neutres et vives. Utilisez cette collection pour créer des zones correspondant à diverses ambiances ou activités, pour faciliter l'orientation ou simplement pour un changement de décor revigorant.

NL

Mensen stimuleer je met prikkeling en variatie. Kleuren en texturen spelen een essentiële rol. Touch & Tones creëert de combinaties die een ruimte verrassend, verfrissend en inspirerend maken.

Drie op elkaar afgestemde stijlen bieden een keuze uit texturen en poolhoogte, en elke stijl heeft zijn eigen reeks neutrale en felle kleuren. Creëer zones voor specifieke stemmingen of functies, wijs de weg of geef de ruimte simpelweg een nieuwe uitstraling.



Touch & Tones

ES

Estimulación y variación sensorial. Las personas se nutren de ellos. El color y la textura juegan un papel vital, y Touch & Tones crea las combinaciones que hacen que un espacio resulte inspirador, sorprendente y revitalizador.

Tres modelos para coordinar ofrecen la opción de textura y altura de la fibra, cada uno de ellos con su propia gama de colores neutrales y brillantes. Use esta colección para crear zonas destinadas a determinados estados de ánimo o funciones, para ayudar con la señalización o, simplemente, para ofrecer un cambio de escenario revitalizador.

SE

Våra sinnen vill ha stimulans och variation, och här spelar färg och textur en viktig roll. Genom att kombinera Touch & Tones-plattorna kan du skapa ett inspirerande, överraskande och uppfriskande utrymme.

Tre koordinerade stilar erbjuder olika alternativ för textur, garvhöjd och färg. Med denna kollektion kan du skapa zoner för specifika stämningar eller funktioner, hjälpa till med vägvisning eller helt enkelt ge människor en uppfriskande scenförändring.





Touch & Tones 101 Colourline



4174001 SILVER



4174002 NEUTRAL GREY



4174003 LINEN



4174004 GREIGE



4174005 ELEPHANT



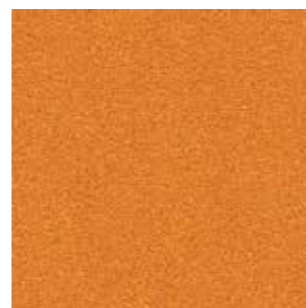
4174006 TAUPE



4174007 TOBACCO



4174008 BLACK



4174009 ORANGE



4174010 RED



4174011 BOUGAINVILLEA



4174012 GRAPE



4174013 ULTRA MARINE



4174014 TURQUOISE



4174015 LEMONADE



4174016 MOSS



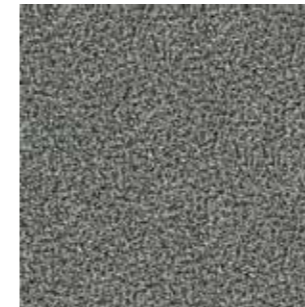
Touch & Tones 102 Colourline



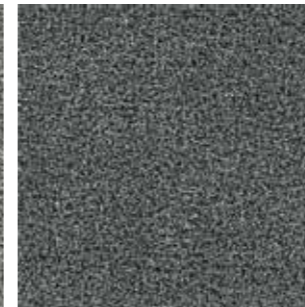
PRODUCT TOUCH & TONES 102 COLOUR 4175016 MOSS INSTALLED MONOLITHIC



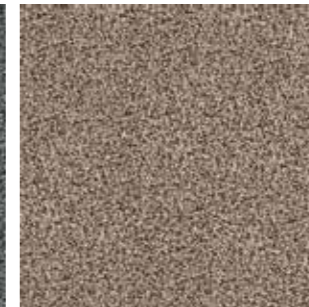
Touch & Tones 103 Colourline



4176001 SILVER



4176002 NEUTRAL GREY



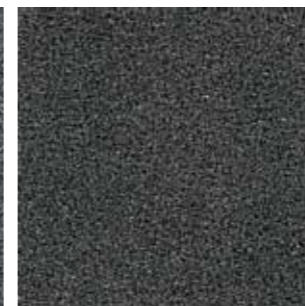
4176003 LINEN



4176004 GREIGE



4176005 ELEPHANT



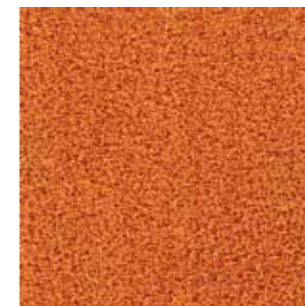
4176006 TAUPE



4176007 TOBACCO



4176008 BLACK



4176009 ORANGE



4176010 RED



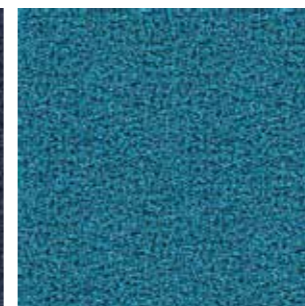
4176011 BOUGAINVILLEA



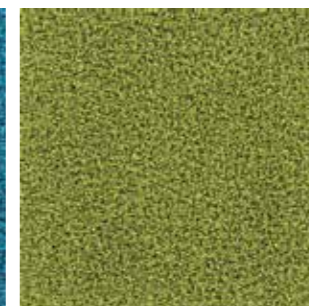
4176012 GRAPE



4176013 ULTRA MARINE



4176014 TURQUOISE



4176015 LEMONADE



4176016 MOSS

| | |
|---------------------------|--|
| Product Definition | Tufted Plain Textured Loop Tile |
| Konstruktion | Getuftete texturierte Schlingen-Qualität |
| Descripción | Moqueta modular tufting bucle |
| Description | Dalle de moquette à velours tufté bouclé texturé |
| Type | Getufte gestructureerde bouclé |
| Descrizione | Bouclé tufted a grosso riccio |

| | |
|----------------------|-----------------|
| Pile Material | 100% Nylon |
| Polfasermaterial | 100% Polyamid |
| Composición Fibra | 100% Poliamida |
| Composition | 100% Poyamide |
| Poolmateriaal | 100% Polyamide |
| Fibra | 100% Poliammide |

Pile Yarn Weight / Poleinsatzgewicht / Peso Fibra / 700g/m² ± 5%

Poids de fibre / Poolinzetgewicht / Peso Felpa

Total Weight / Gesamtgewicht / Peso Total / Poids total / 4405 g/m² ± 5%

Totaalgewicht / Peso Totale

Pile Height / Polschichtdicke / Altura Fibra / 3,4 mm ± 0,3 mm

Hauteur de la fibre / Poolhoogte / Altezza Felpa

Total Thickness / Gesamtdicke / Espesor Total / 6,8 mm ± 0,5 mm

Epaisseur totale / Totale dikte / Altezza Totale

Gauge/Ends 10 cm / Teilung x 10 cm / Galga x10 cm / 1/10 - 40

Jauge-Rangs par 10 cm / Rijen per 10 cm / Serraggio x 10 cm

Tufts per m² / Noppenzahl/m² / Puntadas m² / Densité du tuft par m² / 104.000 ± 5%

Aantal noppen per m² / Densità Punti

Backing Type / Rückenkonstruktion / Soporte / Graphlex®

Sous-couche / Ruguitvoering / Sottofondo

Wear Classification / Beanspruchungsklasse / Clasificación al tráfico / Heavy Contract (EN 1307)

Classement d'usage et de confort / Gebruiksintensiteit / Resistenza all'usura Class 33 / LC2

Radiant Panel / Schwerentflammbarkeit / Clasificación Al Fuego / (EN ISO 9239-1)

Classement feu / De Radiant Panel Test / Valutazione delle proprietà ignifughe Euroclass Cfl s1 (EN 13501-1)

Dimensional Stability / Dimensionsstabilität / Estabilidad Dimensional / ≤ 0,2% (EN 986)

Stabilité dimensionnelle / Dimensionele stabiliteit / Test Stabilità dimensionale

Impact Sound Insulation (ΔL_w) / Trittschallverbesserungsmaß / 23 dB (EN ISO 10140-3)

Impacto Aislamiento Acústico / Réduction du bruit d'impact /

Contactgeluid absorptie / Isolamento all'impatto acustico

Rating of Sound Absorption / Gewichteter Schallabsorptionskoeffizient/ α_w 0,15 (EN ISO 11654)

Clasificación de Absorción de Sonido / Coefficient d'absorption acoustique /


Waarde geluidsabsorptie / Valutazione dell'assorbimento acustico

Sound Absorption / Schallabsorptionsgrad / Absorción de Sonido /

Absorption acoustique / Geluidsabsorptie / Assorbimento acustico











| | | | | | | |
|--------------|--------------|--------------|---------------|---------------|---------------|----------------|
| 125Hz | 250Hz | 500Hz | 1000Hz | 2000Hz | 4000Hz | (EN ISO 354) |
| 0,03 | 0,03 | 0,07 | 0,18 | 0,29 | 0,37 | α _s |

Style 4174 5m² - 20 tiles per box (50 x 50 cm ± 0,2%)



EN 14041
CE

DOP: 1037/113922
textile floor covering
EN 1307

Interface European Manufacturing BV reserve the right to change or modify specifications.

Interface European Manufacturing BV behält sich das Recht vor, Produktspezifikationen zu ändern oder entsprechend anzupassen.

Interface European Manufacturing BV se reserva el derecho a modificar las especificaciones arriba referenciadas.

Interface European Manufacturing BV se réserve la possibilité de modifier les caractéristiques ci-dessus.

Interface European Manufacturing BV behoudt zich het recht voor de specificaties te allen tijde aan te passen.

Interface European Manufacturing BV si riserva il diritto di modificare le proprie specifiche tecniche senza preavviso.

For full environment data, visit:
www.interface.com/eds

Visit our design blog at:
www.designwithpurposeblog.com

Light Values

| Product | Colour No | Colour Name | L Value* | Y Value* |
|------------------------------|-----------|---------------|----------|----------|
| Touch & Tones 101 | 4174001 | Silver | 47,5 | 16,4 |
| | 4174002 | Neutral Grey | 41,2 | 12,0 |
| | 4174003 | Linen | 51,5 | 19,7 |
| | 4174004 | Greige | 42,1 | 12,5 |
| | 4174005 | Elephant | 36,9 | 9,5 |
| | 4174006 | Taupe | 31,7 | 7,0 |
| | 4174007 | Tobacco | 26,6 | 5,0 |
| | 4174008 | Black | 21,0 | 3,3 |
| | 4174009 | Orange | 55,1 | 23,0 |
| | 4174010 | Red | 34,5 | 8,2 |
| | 4174011 | Bougainvillea | 28,9 | 5,8 |
| | 4174012 | Grape | 24,4 | 4,2 |
| | 4174013 | Ultra Marine | 23,5 | 3,9 |
| | 4174014 | Turquoise | 36,9 | 9,5 |
| | 4174015 | Lemonade | 52,0 | 20,2 |
| | 4174016 | Moss | 35,7 | 8,8 |

* **Light Value:** L Value = L according to CIE L*a*b* colour space, Y Value = Light Reflectance Value according to BS 8493

Lichtreflexionswerte: L-Wert = L gemäß CIE L*a*b* Farbspektrum, Y-Wert = Lichtreflexionswert gemäß British Standard BS 8493

Valores de Reflectancia de Luz: Valor L = L según CIE L*a*b* espacio de color, Valor Y = Valor de reflectancia de luz según el estándar británico BS 8493

Valeurs concernant la lumière: Valeur L = L faisant référence à la méthode CIE L*a*b* pour la couleur, Valeur Y = Valeurs de réflectance de la lumière selon le British Standard BS 8493

Licht waarden: L Waarde = L volgens CIE L*a*b*kleurruimte, Y Waarde = Licht Reflectie Waarde volgens BS 8493

Indici di riflettanza alla luce: Indice L = L secondo CIE L*a*b* colour space, Indice Y = Indice di riflettanza alla luce secondo la norma BS 8493

| | |
|---------------------------|--|
| Product Definition | Tufted Textured Loop Tile |
| Konstruktion | Getuftete texturierte Schlingenqualität |
| Descripción | Moqueta modular tufting bucle estructurado |
| Description | Dalle tuftée structure |
| Type | Getufte getextureerde bouclé |
| Descrizione | Bouclè tufted a grosso riccio |

| | |
|----------------------|-----------------|
| Pile Material | 100% Nylon |
| Polfasermaterial | 100% Polyamid |
| Composición Fibra | 100% Poliamida |
| Composition | 100% Poyamide |
| Poolmateriaal | 100% Polyamide |
| Fibra | 100% Poliammide |

Pile Yarn Weight / Poleinsatzgewicht / Peso Fibra / 930 g/m² ± 5%

Poids de fibre / Poolinzetgewicht / Peso Felpa

Total Weight / Gesamtgewicht / Peso Total / Poids total / 4720 g/m² ± 5%

Totaalgewicht / Peso Totale

Pile Height / Polschichtdicke / Altura Fibra / 4,9 mm ± 0,3 mm

Hauteur de la fibre / Poolhoogte / Altezza Felpa

Total Thickness / Gesamtdicke / Espesor Total / 8,5 mm ± 0,5 mm

Epaisseur totale / Totale dikte / Altezza Totale

Gauge/Ends 10 cm / Teilung x 10 cm / Galga x10 cm / 1/10 – 40

Jauge-Rangs par 10 cm / Rijen per 10 cm / Serraggio x 10 cm

Tufts per m² / Noppenzahl/m² / Puntadas m² / Densité du tuft par m² / 112.000 ± 5%

Aantal noppen per m² / Densità Punti

Backing Type / Rückenkonstruktion / Soporte / Graphlex®

Sous-couche / Ruguitvoering / Sottofondo

Wear Classification / Beanspruchungsklasse / Clasificación al tráfico / Heavy Contract (EN 1307)

Classement d'usage et de confort / Gebruiksintensiteit / Resistenza all'usura Class 33 / LC3

Radiant Panel / Schwerentflammbarkeit / Clasificación Al Fuego / (EN ISO 9239-1)

Classement feu / De Radiant Panel Test / Valutazione delle proprietà ignifughe Euroclass Cfl s1 (EN 13501-1)

Dimensional Stability / Dimensionsstabilität / Estabilidad Dimensional / ≤ 0,2% (EN 986)

Stabilité dimensionnelle / Dimensionele stabiliteit / Test Stabilità dimensionale

Impact Sound Insulation (ΔL_w) / Trittschallverbesserungsmaß / 25 dB (EN ISO 10140-3)

Impacto Aislamiento Acústico / Réduction du bruit d'impact /

Contactgeluid absorptie / Isolamento all'impatto acustico

Rating of Sound Absorption / Gewichteter Schallabsorptionskoeffizient/ α_w 0,20 (EN ISO 11654)

Clasificación de Absorción de Sonido / Coefficient d'absorption acoustique /


Waarde geluidsabsorptie / Valutazione dell'assorbimento acustico

Sound Absorption / Schallabsorptionsgrad / Absorción de Sonido /

Absorption acoustique / Geluidsabsorptie / Assorbimento acustico


| | | | | | | |
|--------------|--------------|--------------|---------------|---------------|---------------|----------------|
| 125Hz | 250Hz | 500Hz | 1000Hz | 2000Hz | 4000Hz | (EN ISO 354) |
| 0,01 | 0,05 | 0,10 | 0,23 | 0,33 | 0,44 | α _s |

Style 4175 4m² - 16 tiles per box (50 x 50 cm ± 0,2%)




EN 14041
CE


DOP: 1037/115672
textile floor covering
EN 1307




39BFFD83




Install with TacTiles



Monolithic



BREAM
Cert. ENP 477



Interface European Manufacturing BV reserve the right to change or modify specifications.


Interface European Manufacturing BV behält sich das Recht vor, Produktspezifikationen zu ändern oder entsprechend anzupassen.

Interface European Manufacturing BV se reserva el derecho a modificar las especificaciones arriba referenciadas.

Interface European Manufacturing BV se réserve la possibilité de modifier les caractéristiques ci-dessus.

Interface European Manufacturing BV behoudt zich het recht voor de specificaties te allen tijde aan te passen.

Interface European Manufacturing BV si riserva il diritto di modificare le proprie specifiche tecniche senza preavviso.



For full environment data, visit:
www.interface.com/eds
Visit our design blog at:
www.designwithpurposeblog.com

Light Values

| Product | Colour No | Colour Name | L Value* | Y Value* |
|------------------------------|-----------|---------------|----------|----------|
| Touch & Tones 102 | 4175001 | Silver | 53,7 | 21,7 |
| | 4175002 | Neutral Grey | 46,5 | 15,6 |
| | 4175003 | Linen | 53,9 | 21,9 |
| | 4175004 | Greige | 45,7 | 15,1 |
| | 4175005 | Elephant | 39,5 | 11,0 |
| | 4175006 | Taupe | 35,2 | 8,6 |
| | 4175007 | Tobacco | 29,2 | 5,9 |
| | 4175008 | Black | 20,5 | 3,1 |
| | 4175009 | Orange | 53,9 | 21,9 |
| | 4175010 | Red | 33,7 | 7,9 |
| | 4175011 | Bougainvillea | 27,0 | 5,1 |
| | 4175012 | Grape | 25,7 | 4,6 |
| | 4175013 | Ultra Marine | 23,8 | 4,0 |
| | 4175014 | Turquoise | 41,3 | 12,1 |
| | 4175015 | Lemonade | 57,8 | 25,7 |
| | 4175016 | Moss | 39,2 | 10,8 |

* **Light Value:** L Value = L according to CIE L*a*b* colour space, Y Value = Light Reflectance Value according to BS 8493

Lichtreflexionswerte: L-Wert = L gemäß CIE L*a*b* Farbspektrum, Y-Wert = Lichtreflexionswert gemäß British Standard BS 8493

Valores de Reflectancia de Luz: Valor L = L según CIE L*a*b* espacio de color, Valor Y = Valor de reflectancia de luz según el estándar británico BS 8493

Valeurs concernant la lumière: Valeur L = L faisant référence à la méthode CIE L*a*b* pour la couleur, Valeur Y = Valeurs de réflectance de la lumière selon le British Standard BS 8493

Licht waarden: L Waarde = L volgens CIE L*a*b*kleurruimte, Y Waarde = Licht Reflectie Waarde volgens BS 8493

Indici di riflettanza alla luce: Indice L = L secondo CIE L*a*b* colour space, Indice Y = Indice di riflettanza alla luce secondo la norma BS 8493

Technical Specifications - Touch & Tones 103

| | |
|--|--|
| Product Definition | Tufted Plain Shag Cut Tile |
| Konstruktion | Getuftete "Shaggy"-Veloursqualität |
| Descripción | Moqueta modular tufting pelo cortado |
| Description | Dalle de moquette à velours tufté coupé à longues fibres torsadées |
| Type | Getufte shaggy |
| Descrizione | Velluto tufted shag |
| Pile Material | 100% Nylon |
| Polfasermaterial | 100% Polyamid |
| Composición Fibra | 100% Poliamida |
| Composition | 100% Polyamide |
| Poolmateriaal | 100% Polyamide |
| Fibra | 100% Poliamide |
| Pile Yarn Weight / Poleinsatzgewicht / Peso Fibra / Poids de fibre / Poolinzetgewicht / Peso Felpa | 1314 g/m ² ± 10% |
| Total Weight / Gesamtgewicht / Peso Total / Poids total / Totaalgewicht / Peso Totale | 4764 g/m ² ± 7,5% |
| Pile Height / Polschichtdicke / Altura Fibra / Hauteur de la fibre / Poolhoogte / Altezza Felpa | 7,2 mm ± 0,3 mm |
| Total Thickness / Gesamtdicke / Espesor Total / Epaisseur totale / Totale dikte / Altezza Totale | 10,6 mm ± 0,3 mm |
| Gauge/Ends 10 cm / Teilung x 10 cm / Galga x10 cm / Jauge-Rangs par 10 cm / Rijen per 10 cm / Serraggio x 10 cm | 5/16 – 12,6 |
| Tufts per m² / Noppenzahl/m ² / Puntadas m ² / Densité du tuft par m ² / Aantal noppen per m ² / Densità Punti | 42.840 ± 5% |
| Backing Type / Rückenkonstruktion / Soporte / Sous-couche / Ruguitvoering / Sottofondo | Graphlex® |
| Wear Classification / Beanspruchungsklasse / Clasificación al tráfico / Classement d'usage et de confort / Gebruiksintensiteit / Resistenza all'usura | Heavy Contract (EN 1307) Class 33 / LC5 |

Radiant Panel /Schwerentflammbar m8T Tw-14.1737Clasificaci.172(AI-14.1737Fus-couuegobarm8TTwTd(

Light Values

| Product | Colour No | Colour Name | L Value* | Y Value* |
|------------------------------|-----------|---------------|----------|----------|
| Touch & Tones 103 | 4176001 | Silver | 48.5 | 17.2 |
| | 4176002 | Neutral Grey | 40.3 | 11.4 |
| | 4176003 | Linen | 55.5 | 23.5 |
| | 4176004 | Greige | 51.9 | 20.1 |
| | 4176005 | Elephant | 39.3 | 10.9 |
| | 4176006 | Taupe | 30.4 | 6.4 |
| | 4176007 | Tobacco | 28.1 | 5.5 |
| | 4176008 | Black | 18.0 | 2.5 |
| | 4176009 | Orange | 58.5 | 26.5 |
| | 4176010 | Red | 28.6 | 5.7 |
| | 4176011 | Bougainvillea | 25.3 | 4.5 |
| | 4176012 | Grape | 24.3 | 4.2 |
| | 4176013 | Ultra Marine | 23.3 | 3.9 |
| | 4176014 | Turquoise | 38.8 | 10.5 |
| | 4176015 | Lemonade | 55.4 | 23.3 |
| | 4176016 | Moss | 37.4 | 9.7 |

* **Light Value:** L Value = L according to CIE L*a*b* colour space, Y Value = Light Reflectance Value according to BS 8493

Lichtreflexionswerte: L-Wert = L gemäß CIE L*a*b* Farbspektrum, Y-Wert = Lichtreflexionswert gemäß British Standard BS 8493

Valores de Reflectancia de Luz: Valor L = L según CIE L*a*b* espacio de color, Valor Y = Valor de reflectancia de luz según el estándar británico BS 8493

Valeurs concernant la lumière: Valeur L = L faisant référence à la méthode CIE L*a*b* pour la couleur, Valeur Y = Valeurs de réflectance de la lumière selon le British Standard BS 8493

Licht waarden: L Waarde = L volgens CIE L*a*b*kleurruimte, Y Waarde = Licht Reflectie Waarde volgens BS 8493

Indici di riflettanza alla luce: Indice L = L secondo CIE L*a*b* colour space, Indice Y = Indice di riflettanza alla luce secondo la norma BS 8493

() 0.286Td(Clasf0.3(eu6Tm8Td(RadiantP)20(124(esensiV)82)-utazesaglleproprie/Densignifugc)2)U0Tw(Tj/T11Tf-0.044Tw0-1.(Dimuikson)-5Stability0Tw(Tj/T1111c-0.098T7sse)-59730)Dimuikson

Interface European Manufacturing BV reserve the right to change or modify specifications.
 Interface European Manufacturing BV behält sich das Recht vor, Produktspezifikationen zu ändern oder entsprechend anzupassen.
 Interface European Manufacturing BV se reserva el derecho a modificar las especificaciones arriba referenciadas.
 Interface European Manufacturing BV se réserve la possibilité de modifier les caractéristiques ci-dessus.
 Interface European Manufacturing BV behoudt zich het recht voor de specificaties te allen tijde aan te passen.
 Interface European Manufacturing BV si riserva il diritto di modificare le proprie specifiche tecniche senza preavviso.