

# AMOUR

905

605

935

655

935

940

500

Fabricagemethode  
Getuft 1/10" gesneden pool

Poolsamenstelling  
100% LEONIS® PP

Tuftdoek  
Geweven PP

Rug  
Syntetische dubbele rug (1)  
Texflor® viltrug (2)

Poolgewicht  
ca. 1.200 gr/m<sup>2</sup>

Totaal gewicht  
ca. 1.980 gr/m<sup>2</sup> (1)  
ca. 1.970 gr/m<sup>2</sup> (2)

Poolhoogte  
ca. 10 mm

Totale hoogte  
ca. 12 mm (1)  
ca. 13 mm (2)

Aantal noppen  
ca. 158.000/m<sup>2</sup>

Breedte  
400 cm

Aantal kleuren  
6

Lichtechtheid  
5 - 6

Waterechtheid  
4 - 5

Warmteoorlaatweerstand  
0,13 m<sup>2</sup> K/W (1)  
0,14 m<sup>2</sup> K/W (2)

Geluidsisolatie  
24 dB (1)  
25 dB (2)

Brandklasse  
E<sub>fl</sub> (EN13501-1)

Bijzonderheden  
Bleekmiddelvecht  
Pool naar buiten

Méthode de fabrication  
Tuftée 1/10" velours coupé

Composition du velours  
100% LEONIS® PP

Support  
Tissé PP

Dossier  
Double dossier synthétique (1)  
Feutre Texflor® (2)

Poids du velours  
ca. 1.200 gr/m<sup>2</sup>

Poids total  
ca. 1.980 gr/m<sup>2</sup> (1)  
ca. 1.970 gr/m<sup>2</sup> (2)

Hauteur du poil  
ca. 10 mm

Hauteur totale  
ca. 12 mm (1)  
ca. 13 mm (2)

Nombre de points  
ca. 158.000/m<sup>2</sup>

Largeur  
400 cm

Nombre de coloris  
6

Résistance à la lumière  
5 - 6

Résistance à l'eau  
4 - 5

Résistance thermique  
0,13 m<sup>2</sup> K/W (1)  
0,14 m<sup>2</sup> K/W (2)

Isolation aux bruits d'impact  
24 dB (1)  
25 dB (2)

Classement feu  
E<sub>fl</sub> (EN13501-1)

Caractéristiques  
Résiste à l'eau de Javel  
Velours à l'extérieur

Herstellungsverfahren  
Getuftet 1/10" Schnittpool

Polmaterial  
100% LEONIS® PP

Trägermaterial  
PP Gewebte

Rückenausrüstung  
Synthetischer Zweitrücken (1)  
Texflor® Vliesrücken (2)

Polgewicht  
ca. 1.200 gr/m<sup>2</sup>

Gesamtgewicht  
ca. 1.980 gr/m<sup>2</sup> (1)  
ca. 1.970 gr/m<sup>2</sup> (2)

Polhöhe  
ca. 10 mm

Gesamthöhe  
ca. 12 mm (1)  
ca. 13 mm (2)

Noppenzahl  
ca. 158.000/m<sup>2</sup>

Breite  
400 cm

Farbenzahl  
6

Lichtechtheit  
5 - 6

Wasserechtheid  
4 - 5

Wärmedurchlasswiderstand  
0,13 m<sup>2</sup> K/W (1)  
0,14 m<sup>2</sup> K/W (2)

Trittschalldämmung  
24 dB (1)  
25 dB (2)

Brandverhaltensklasse  
E<sub>fl</sub> (EN13501-1)

Besonderheiten  
Bleichmittelvecht  
Flor aussen

Manufacturing process  
Tufting 1/10" Cutpile

Pile content  
100% LEONIS® PP

Primary backing  
Woven PP

Secondary backing  
Synthetic backing (1)  
Texflor® feltbacking (2)

Pile weight  
ca. 1.200 gr/m<sup>2</sup>

Total weight  
ca. 1.980 gr/m<sup>2</sup> (1)  
ca. 1.970 gr/m<sup>2</sup> (2)

Pile height  
ca. 10 mm

Total height  
ca. 12 mm (1)  
ca. 13 mm (2)

Tuft density  
ca. 158.000/m<sup>2</sup>

Width  
400 cm

Number of colours  
6

Light fastness  
5 - 6

Water resistance  
4 - 5

Thermal resistance  
TOG : 1.3 (1)  
TOG : 1.4 (2)

Sound insulation  
24 dB (1)  
25 dB (2)

Fire class  
E<sub>fl</sub> (EN13501-1)

Characteristics  
Bleach resistant  
Pile outside



StainSafe

LEONIS®  
ENDURING SOFTNESS

EAC



Onder voorbehoud van de wijzigingen van de technische specificaties - Kijk voor de uitgebreide garantievoorwaarden op [www.stain-safe.com](http://www.stain-safe.com)  
 Sous réserve de modifications techniques - Pour le détail des conditions de garantie, rendez-vous sur [www.stain-safe.com](http://www.stain-safe.com)  
 Unter Vorbehalt von Änderungen der technischen Daten - Detaillierte Garantiebedingungen finden Sie auf [www.stain-safe.com](http://www.stain-safe.com)  
 All rights reserved to alter technical specifications - For detailed warranty conditions, see [www.stain-safe.com](http://www.stain-safe.com)

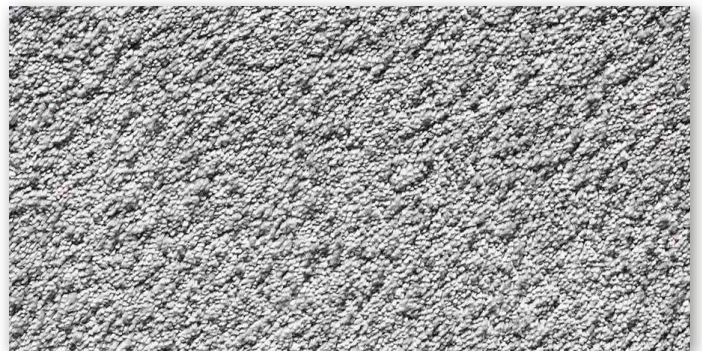
Wakkensteenweg 2, 8710 Sint-Baafs-Vijve, Belgium  
 T +32 (0)56 62 22 11, [info@baltagroup.com](mailto:info@baltagroup.com), [www.baltagroup.com](http://www.baltagroup.com)

balta  
carpets

# AMOUR



▲ 500



▲ 940



▲ 655



▲ 935



▲ 605



▲ 905