

100%
Recycled Nylon

Polichrome Solid & Stipple



Carbon Neutral Floors™

Interface®





PRODUCT POLICHROME STIPPLE **COLOUR** 4265003 CAVIAR & 4265014 INFINITY
PRODUCT POLICHROME SOLID **COLOUR** 4266004 LIQUORICE & 4266010 DISTANT **INSTALLED** MONOLITHIC



EN

A broad colour palette and a winning personality

The Polichrome Collection is a modern classic, available in a wide range of colours, including on-trend pastels. Polichrome Solid offers 24 solid designs, with another 24 coordinating colourways in the Polichrome Stipple range. The frisé look adds personality to a wide range of interiors. Use this high-performing cut pile for wall-to-wall installations, or create expressive design-by-tile projects.

FR

Une large palette de couleurs et une personnalité unique

La collection Polichrome possède un style moderne-classique. Elle est disponible dans un large choix de couleurs, notamment des tons pastels tendances. Polichrome Solid offre 24 designs unis qui s'accordent avec ceux de Polichrome Stipple. Le look frisé ajoutera de la personnalité à vos espaces intérieurs. Utilisez les performances de cette dalle en velours rasé pour des installations à effet grande largeur, ou pour créer des projets en design-by-tile expressifs et originaux.

DE

Eine Kollektion mit Charakter

Die Kollektion Polichrome ist ein moderner Klassiker, erhältlich in vielzähligen Farbgebungen samt angesagter Pastelltöne. Polichrome Solid erscheint in 24 Designs. Diese werden ergänzt durch 24 darauf abgestimmte melierte Designs der Polichrome Stipple. Dieser Frisé verleiht jedem Innenraum einen eigenen Charakter. Die leistungsstarke Veloursqualität eignet sich zur vollflächigen Verlegung genauso wie für Zonierungen oder in Kombination mit anderen Kollektionen.



NL

Een breed kleurenpalet en een winnende persoonlijkheid

De Polichrome Collectie is een moderne klassieker, beschikbaar in een breed scala van kleuren, inclusief moderne pasteltinten. Polichrome Solid is beschikbaar in 24 solide ontwerpen die worden aangevuld met 24 bijpassende kleuren uit de Polichrome Stipple serie. De fris  look geeft persoonlijkheid aan een breed scala van interieurs. Gebruik deze stevige cut pile voor kamerbrede installaties, of maak expressieve ontwerpen met een design-by-tile ontwerp.

ES

Una amplia paleta de colores y una personalidad ganadora

La Colecci3n Polichrome es un cl sico moderno, disponible en una amplia gama de colores, incluyendo actuales tonos pastel. Polichrome Solid ofrece 24 dise os s3lidos, con otras 24 coordinables combinaciones de colores en la gama Polichrome Stipple. El aspecto fris  da personalidad a una amplia gama de interiores. Utiliza este producto de pelo cortado de alto rendimiento para instalaciones de pared a pared, o para crear expresivos proyectos "dise o por loseta".

SE

En bred f rgpalett med en vinnande personlighet

Polichrome  r en modern klassiker som finns i en m ngd olika f rger, bland annat i trendiga pasteller. Polichrome Solid erbjuder 24 fasta m3nster, med ytterligare 24 samordnande f rger i Polichrome Stipple. Textilplattans utseende ger personlighet till ett brett utbud av interi3r. Anv nd denna h3gpresterande klippte luggen f3r helt ckande installationer, eller skapa uttrycksfulla design-by-tile projekt.



PRODUCT POLICHROME STIPPLE COLOUR 4265017 LINEN
PRODUCT POLICHROME SOLID COLOUR 4266017 TURTLEDOVE INSTALLED MONOLITHIC



PRODUCT POLICHROME STIPPLE COLOUR 4265001 DRIZZLE INSTALLED MONOLITHIC
PRODUCT POLICHROME STIPPLE COLOUR 4265020 TULIP
PRODUCT POLICHROME SOLID COLOUR 4266020 VIOLA INSTALLED DESIGN BY TILE



PRODUCT POLICHROME STIPPLE COLOUR 4265007 HEMP INSTALLED MONOLITHIC

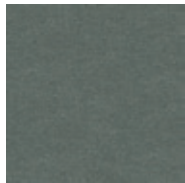


PRODUCT POLICHROME STIPPLE COLOURS 4265005 MOONROCK INSTALLED MONOLITHIC

Polichrome Solid & Stipple Colourline



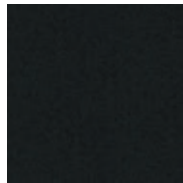
4266001 METAL
Solid



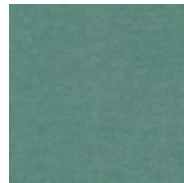
4266002 MOUSEY
Solid



4266003 CLOUDBURST
Solid



4266004 LIQUORICE
Solid



4266009 WATERFALL
Solid



4266010 DISTANT
Solid



4265001 DRIZZLE
Stipple



4265002 DOLPHIN
Stipple



4265003 CAVIAR
Stipple



4265004 JAVA
Stipple



4265009 ALHAMBRA
Stipple



4265010 NIAGARA
Stipple



4266005 SILK GREY
Solid



4266006 CINDER
Solid



4266007 SHIITAKE
Solid



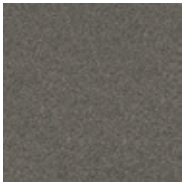
4266008 MOLE
Solid



4266013 COLUMBIA
Solid



4266014 POWDERBLUE
Solid



4265005 MOONROCK
Stipple



4265006 SMOKY PEARL
Stipple



4265007 HEMP
Stipple



4265008 PEAT
Stipple



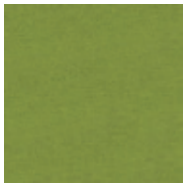
4265013 EVERGLADE
Stipple



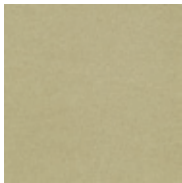
4265014 INFINITY
Stipple



4266011 DAPHNE
Solid



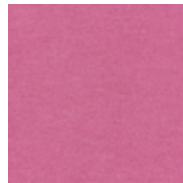
4266012 PERIDOT
Solid



4266017 TURTLEDOVE
Solid



4266018 MIMOSA
Solid



4266019 BUBBLEGUM
Solid



4266020 VIOLA
Solid



4265011 LOBELIA
Stipple



4265012 HERBAL
Stipple



4265017 LINEN
Stipple



4265018 BUTTERCUP
Stipple



4265019 ROSEBUD
Stipple



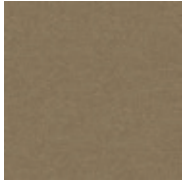
4265020 TULIP
Stipple



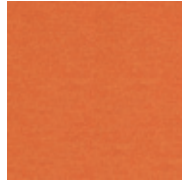
4266015 BLUE NIGHTS
Solid



4266016 DAIQUIRI
Solid



4266021 MARZIPAN
Solid



4266022 CARROT
Solid



4266023 GRENADINE
Solid



4266024 MALVA
Solid



4265015 MAZARINE
Stipple



4265016 CACTUS
Stipple



4265021 HAZEL
Stipple



4265022 NECTARINE
Stipple

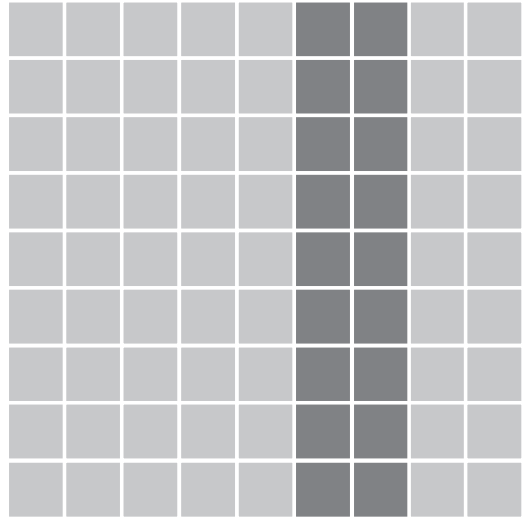


4265023 LOLLIPOP
Stipple

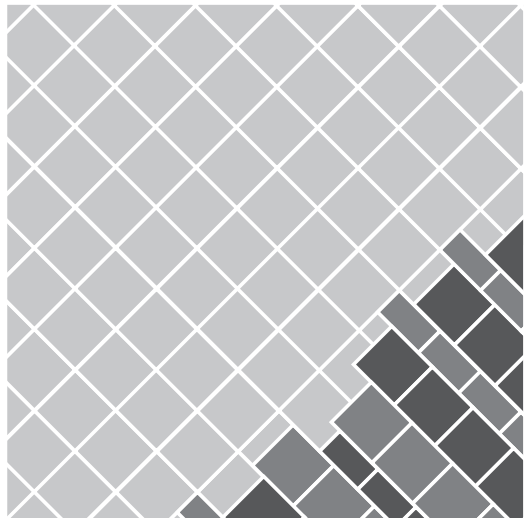


4265024 MULBERRY
Stipple

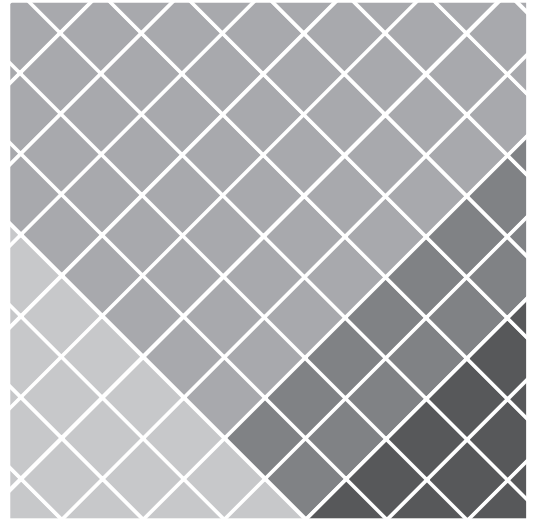
Design Ideas Below are floor layouts showing how to create the design ideas shared in several of the images featured in this brochure.



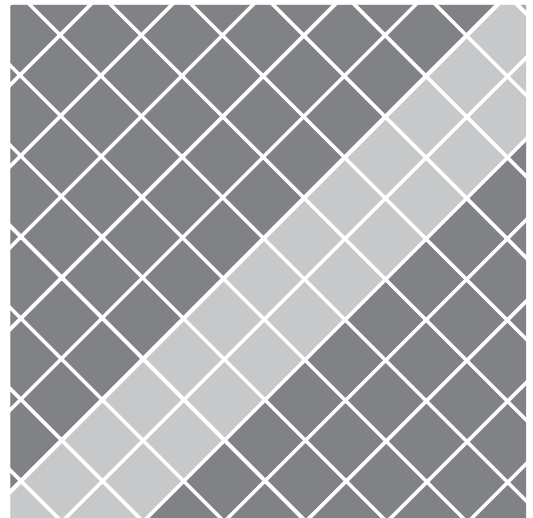
- **PRODUCT** POLICHROME STIPPLE **COLOUR** 4265017 LINEN **INSTALLED** MONOLITHIC
- **PRODUCT** POLICHROME SOLID **COLOUR** 4266017 TURTLEDOVE **INSTALLED** MONOLITHIC



- **PRODUCT** POLICHROME STIPPLE **COLOUR** 4265001 DRIZZLE **INSTALLED** MONOLITHIC
- **PRODUCT** POLICHROME STIPPLE **COLOUR** 4265020 TULIP **INSTALLED** DESIGN BY TILE
- **PRODUCT** POLICHROME SOLID **COLOUR** 4266020 VIOLA **INSTALLED** DESIGN BY TILE



- **PRODUCT** POLICHROME SOLID **COLOUR** 4266010 DISTANT **INSTALLED** MONOLITHIC
- **PRODUCT** POLICHROME STIPPLE **COLOUR** 4265014 INFINITY **INSTALLED** MONOLITHIC
- **PRODUCT** POLICHROME STIPPLE **COLOUR** 4265003 CAVIAR **INSTALLED** MONOLITHIC
- **PRODUCT** POLICHROME SOLID **COLOUR** 4266004 LIQUORICE **INSTALLED** MONOLITHIC



- **PRODUCT** POLICHROME STIPPLE **COLOUR** 4265002 DOLPHIN **INSTALLED** MONOLITHIC
- **PRODUCT** POLICHROME SOLID **COLOUR** 4266002 MOUSEY **INSTALLED** MONOLITHIC



Carbon Footprint / m² (Cradle to Gate)*

4.72 kg CO₂

Polichrome Solid

4.51 kg CO₂

Polichrome Stipple

Total Recycled and Bio-Based Content

94.6%

Polichrome Solid

92.6%

Polichrome Stipple

Total Virgin Content (non recycled and non bio-based)

5.4%

Polichrome Solid

7.4%

Polichrome Stipple

Yarn Recycled Content

100%

* Please see [interface.com/polichrome](https://www.interface.com/polichrome) for the most up to date numbers from our EPD.

Installation Waste

Monolithic Installation

3-4%

Wear Classification

Class 33 Heavy Contract

Impact Sound Insulation ΔL_w EN ISO 10140-3

27 dB

Rating of Sound Absorption EN ISO 11654

α_w 0.20

Potential Green Building Contribution



See contributions for each at interface.com/polichrome

Certifications



For more information visit interface.com/polichrome



Standard Backing CQuest™ Bio

CQUEST™ BIO

Backing

EN

CQuest™ Bio is non-vinyl, non-bitumen made with a bio-composite, containing bio-based and recycled fillers. These materials, when measured on a standalone basis are net carbon negative.

DE

CQuest™ Bio ist eine PVC- und bitumenfreie Rückenkonstruktion, in der biobasierte und recycelte Füllstoffe verwendet werden. Einige der darin enthaltenen Materialien sind für sich betrachtet CO₂-negativ und reduzieren unseren CO₂-Fußabdruck maßgeblich.

FR

CQuest™ Bio est notre nouvelle sous-couche pour dalles de moquette, sans PVC et sans bitume. Elle est fabriquée avec un bio-composite, mélange de matériaux bio-sourcés et recyclés au bilan carbone net négatif.

NL

CQuest™ Bio is onze nieuwe vinylvrije, niet-bitumen tapijttegelbacking gemaakt van een bio-composiet met biobased en gerecyclede vulstoffen. Deze materialen, gemeten op een stand-alone basis, zijn netto CO₂-negatief.

ES

CQuest™ Bio no contiene vinilo ni bitumen. Está fabricado con compuestos bio y rellenos orgánicos y reciclados. Estos materiales son negativos en emisiones de carbono.

SE

CQuest™ Bio är vår nya baksida för textilplattor. Den innehåller varken vinyl eller bitumen utan är tillverkad av biokomposit som innehåller biobaserade och återvunna fyllnadsmaterial. Detta gör CQuest™ Bio netto koldioxidnegativ.

Carbon Neutral Floors™



EN

When you specify flooring from Interface, you're selecting products that are carbon neutral across their full product lifecycle.

DE

Wenn Sie sich für Bodenbeläge von Interface entscheiden, wählen Sie Produkte, die über ihren gesamten Lebenszyklus CO₂-neutral sind.

FR

Lorsque vous choisissez un revêtement de sol Interface, vous optez pour des produits neutres en carbone, tout au long de leur cycle de vie.

NL

Wanneer u vloeren van Interface specificceert, selecteert u producten die klimaatneutraal zijn over hun volledige product levenscyclus.

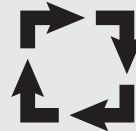
ES

Cuando prescribes pavimentos de Interface, estás seleccionando productos que son neutros en emisiones de carbono en todo su ciclo de vida.

SE

När du föreskriver Interface golv, väljer du produkter som är koldioxidneutrala genom hela produktlivscykeln

ReEntry®



EN

Interface promises to take back our customers used flooring product (carpet tile, LVT and Rubber) and create further value with them in the most sustainable way.

DE

Wir geben Ihnen das Versprechen, Ihre gebrauchten Interface-Bodenbeläge zurückzunehmen und damit einen Mehrwert auf nachhaltigste Art und Weise zu schaffen.

FR

Interface accompagne ses clients dans la reprise de ses revêtements de sol usagés, afin de leur donner une deuxième vie de la façon la plus éco-responsable possible.

NL

Interface belooft onze gebruikte vloerproducten van klanten terug te nemen en creëert daarmee meerwaarde in de meest duurzame manier.

ES

Interface se compromete a recuperar los pavimentos usados de nuestros clientes (moqueta modular, LVT y caucho) y crear valor a partir de ellos de la forma más sostenible.

Technical Specifications - Polichrome Solid & Stipple

Polichrome Solid

Product Definition		Tufted Frieze Cut Pile	
Konstruktion		Getuftete Frisé-Veloursqualität	
Descripción	Moqueta modular tufting pelo cortado torsionado		
Description		Velours tufté coupé frisé uni	
Type		Getufte Frisé	
Descrizione		Velluto Tufted Frieze	
Pile Material		100% Recycled Nylon	
Polfasermaterial		100% recyceltes Polyamid	
Composición Fibra		100% Poliamida reciclado	
Compositon		100% Polyamide recyclé	
Poolmateriaal		100% Gerecycled Polyamide	
Fibra		100% Poliamide riciclata	
Pile Yarn Weight / Poleinsatzgewicht / Peso Fibra / Poids de fibre / Poolinzetgewicht / Peso Felpa		1215g/m ² ± 5%	
Total Weight / Gesamtgewicht / Peso Total / Poids total / Totaalgewicht / Peso Totale		4159/m ² ± 5%	
Pile Height / Polschichtdicke / Altura Fibra / Hauteur de la fibre / Poolhoogte / Altezza Felpa		4.0 mm ± 0.5 mm	
Total Thickness / Gesamtdicke / Espesor Total / Epaisseur totale / Totale dikte / Altezza Totale		7.1 mm ± 0.5 mm	
Gauge/Ends 10 cm / Teilung x 10 cm / Galga x 10 cm / Jauge-Rangs par 10 cm / Rijen per 10 cm / Serraggio x 10 cm		1/10 - 39.4	
Tufts per m² / Noppenzahl/m ² / Puntadas m ² / Densité du tuft par m ² / Aantal noppen per m ² / Densità Punti		172,200 ± 5%	
Backing Type / Rückenkonstruktion / Soporte / Sous-couche / Ruguitvoering / Sottofondo		CQuest™Bio	
Wear Classification / Beanspruchungsklasse / Clasificación al tráfico / Classement d'usage et de confort / Gebruiksintensiteit / Resistenza all'usura		Heavy Contract (EN 1307) Class 33/LC4	

Radiant Panel / Schwerentflammbarkeit / Clasificación Al Fuego / Classement feu / De Radiant Panel Test / Valutazione delle proprietà ignifughe	(EN ISO 9239-1) Euroclass Bfl s1 (EN 13501-1)
Dimensional Stability / Dimensionsstabilität / Estabilidad Dimensional / Stabilità dimensionnelle / Dimensionele stabiliteit / Test Stabilità dimensionale	≤ 0.2% (EN 986)
Impact Sound Insulation (ΔL_w) / Trittschallverbesserungsmaß / Contact Aislamiento Acústico / Réduction du bruit d'impact / Contactgeluid absorptie / Isolamento all'impatto acustico	27 dB (EN ISO 10140-3)
Rating of Sound Absorption / Gewichteter Schallabsorptionskoeffizient / Clasificación de Absorción de Sonido / Coefficient d'absorption acoustique / Waarde geluidsabsorptie / Valutazione dell'assorbimento acustico	α _w 0.20 (EN ISO 11654)
Sound Absorption / Schallabsorptionsgrad / Absorción de Sonido / Absorption acoustique / Geluidsabsorptie / Assorbimento acustico	
125Hz 250Hz 500Hz 1000Hz 2000Hz 4000Hz (EN ISO 354)	0.01 0.03 0.08 0.17 0.33 0.48 α _s

Style 4266 4m² - 16 tiles per box (50 x 50 cm ± 0.2%)

EN 14041
DOP: 1037-127016
textile floor covering
EN 1307

100% Recycled Nylon

5E13D099
www.pro-dts.biz

Install with TacTiles

Monolithic

≥0.30

≤2.0 kV

≤10⁹Ω

27dB

0.20

≥2.4

A+

Polichrome Stipple

Product Definition		Tufted Frieze Cut Pile	
Konstruktion		Getuftete Frisé-Veloursqualität	
Descripción	Moqueta modular tufting pelo cortado torsionado		
Description		Velours tufté coupé frisé uni	
Type		Getufte Frisé	
Descrizione		Velluto Tufted Frieze	
Pile Material		100% Recycled Nylon	
Polfasermaterial		100% recyceltes Polyamid	
Composición Fibra		100% Poliamida reciclado	
Compositon		100% Polyamide recyclé	
Poolmateriaal		100% Gerecycled Polyamide	
Fibra		100% Poliamide riciclata	
Pile Yarn Weight / Poleinsatzgewicht / Peso Fibra / Poids de fibre / Poolinzetgewicht / Peso Felpa		1100g/m ² ± 5%	
Total Weight / Gesamtgewicht / Peso Total / Poids total / Totaalgewicht / Peso Totale		4036/m ² ± 5%	
Pile Height / Polschichtdicke / Altura Fibra / Hauteur de la fibre / Poolhoogte / Altezza Felpa		4.2 mm ± 0.5 mm	
Total Thickness / Gesamtdicke / Espesor Total / Epaisseur totale / Totale dikte / Altezza Totale		7.1 mm ± 0.5 mm	
Gauge/Ends 10 cm / Teilung x 10 cm / Galga x 10 cm / Jauge-Rangs par 10 cm / Rijen per 10 cm / Serraggio x 10 cm		1/10 - 39.4	
Tufts per m² / Noppenzahl/m ² / Puntadas m ² / Densité du tuft par m ² / Aantal noppen per m ² / Densità Punti		172,200 ± 5%	
Backing Type / Rückenkonstruktion / Soporte / Sous-couche / Ruguitvoering / Sottofondo		CQuest™Bio	
Wear Classification / Beanspruchungsklasse / Clasificación al tráfico / Classement d'usage et de confort / Gebruiksintensiteit / Resistenza all'usura		Heavy Contract (EN 1307) Class 33/LC4	

Radiant Panel / Schwerentflammbarkeit / Clasificación Al Fuego / Classement feu / De Radiant Panel Test / Valutazione delle proprietà ignifughe	(EN ISO 9239-1) Euroclass Bfl s1 (EN 13501-1)
Dimensional Stability / Dimensionsstabilität / Estabilidad Dimensional / Stabilità dimensionnelle / Dimensionele stabiliteit / Test Stabilità dimensionale	≤ 0.2% (EN 986)
Impact Sound Insulation (ΔL_w) / Trittschallverbesserungsmaß / Contact Aislamiento Acústico / Réduction du bruit d'impact / Contactgeluid absorptie / Isolamento all'impatto acustico	27 dB (EN ISO 10140-3)
Rating of Sound Absorption / Gewichteter Schallabsorptionskoeffizient / Clasificación de Absorción de Sonido / Coefficient d'absorption acoustique / Waarde geluidsabsorptie / Valutazione dell'assorbimento acustico	α _w 0.20 (EN ISO 11654)
Sound Absorption / Schallabsorptionsgrad / Absorción de Sonido / Absorption acoustique / Geluidsabsorptie / Assorbimento acustico	
125Hz 250Hz 500Hz 1000Hz 2000Hz 4000Hz (EN ISO 354)	0.01 0.03 0.08 0.17 0.33 0.48 α _s

Style 4265 4m² - 16 tiles per box (50 x 50 cm ± 0.2%)

EN 14041
DOP: 1037-127017
textile floor covering
EN 1307

100% Recycled Nylon

6E98BDBB
www.pro-dts.biz

Install with TacTiles

Monolithic

≥0.30

≤2.0 kV

≤10⁹Ω

27dB

0.20

≥2.4

A+

Light Values

Product	Colour No	Colour Name	L Value*	Y Value*
Polichrome Solid	4266001	Metal	46.4	15.6
	4266002	Mousey	41.1	11.9
	4266003	Cloudburst	33.2	7.6
	4266004	Liquorice	19.2	2.8
	4266005	Silk Grey	46.0	15.3
	4266006	Cinder	37.8	10.0
	4266007	Shiitake	40.6	11.6
	4266008	Mole	29.5	6.0
	4266009	Waterfall	45.9	15.2
	4266010	Distant	37.7	9.9
	4266011	Daphne	29.6	6.1
	4266012	Peridot	46.0	15.2
	4266013	Columbia	33.4	7.7
	4266014	Powderblue	35.6	8.8
	4266015	Blue Nights	22.2	3.6
	4266016	Daiquiri**	62.5	31.2
	4266017	Turtledove**	59.9	28.0
	4266018	Mimosa	57.6	25.6
	4266019	Bubblegum	44.4	14.1
	4266020	Viola	32.0	7.1
	4266021	Marzipan	49.3	17.8
	4266022	Carrot	46.4	15.6
	4266023	Grenadine	27.9	5.4
	4266024	Malva	31.2	6.8
Polichrome Stipple	4265001	Drizzle	51.5	19.7
	4265002	Dolphin	37.4	9.8
	4265003	Caviar	29.4	6.0
	4265004	Java	25.4	4.5
	4265005	Moonrock	39.2	10.8
	4265006	Smoky Pearl	32.1	7.1
	4265007	Hemp	45.2	14.7
	4265008	Peat	30.2	6.3
	4265009	Alhambra	37.5	9.8
	4265010	Niagara	38.0	10.1
	4265011	Lobelia	29.2	5.9
	4265012	Herbal	46.4	15.6
	4265013	Everglade	33.5	7.8
	4265014	Infinity	35.9	9.0
	4265015	Mazarine	27.5	5.3
	4265016	Cactus	41.3	12.0
	4265017	Linen	57.1	25.0
	4265018	Buttercup	59.2	29.3
	4265019	Rosebud	39.2	10.8
	4265020	Tulip	38.7	10.5
	4265021	Hazel	47.9	16.7
	4265022	Nectarine	51.3	19.5
	4265023	Lollipop	38.7	10.5
	4265024	Mulberry	39.7	11.1

* **Light Value:** L Value = L according to CIE L*a*b* colour space, Y Value = Light Reflectance Value according to BS 8493

Lichtreflexionswerte: L-Wert = L gemäß CIE L*a*b* Farbspektrum, Y-Wert = Lichtreflexionswert gemäß British Standard BS 8493

Valores de Reflectancia de Luz: Valor L = L según CIE L*a*b* espacio de color, Valor Y = Valor de reflectancia de luz según el estándar británico BS 8493

Valeurs concernant la lumière: Valeur L = L faisant référence à la méthode CIE L*a*b* pour la couleur, Valeur Y = Valeurs de réflectance de la lumière selon le British Standard BS 8493

Licht waarden: L Waarde = L volgens CIE L*a*b*kleurruimte, Y Waarde = Licht Reflectie Waarde volgens BS 8493

Indici di riflettanza alla luce: Indice L = L secondo CIE L*a*b* colour space, Indice Y = Indice di riflettanza alla luce secondo la norma BS 8493



Carbon Neutral Floors™

EN Interface European Manufacturing BV reserves the right to change or modify specifications. Please see website for latest specifications. We have tried our very best to accurately represent product colours. However, due to the nature of printed materials, colour of actual products may vary slightly. Please request a sample to see actual product colour.

DE Interface European Manufacturing BV behält sich das Recht vor, Produktspezifikationen zu ändern oder entsprechend anzupassen. Die aktuellsten technischen Spezifikationen finden Sie auf unserer Website. Wir versuchen die Farben so naturgetreu wie möglich wiederzugeben. Farbabweichungen lassen sich jedoch nicht ausschließen. Bitte fordern Sie ein Muster an, um sich von der tatsächlichen Farbe zu überzeugen.

ES Interface European Manufacturing BV se reserva el derecho a modificar las especificaciones arriba referenciadas. Por favor, consulta nuestra web para ver las últimas especificaciones. Hemos intentado representar con la máxima precisión posible los Colores del producto. Sin embargo, debido a la naturaleza de los materiales impresos, el Color de los productos reales puede variar ligeramente. Por favor, solicita una muestra para ver el Colour real del producto.

FR Interface European Manufacturing BV se réserve la possibilité de modifier les caractéristiques ci-dessus. Les caractéristiques techniques à jour sont consultables sur le site internet. Les couleurs présentées se rapprochent au maximum des Coloris réels. Toutefois, les procédés d'impression des matériaux peuvent entraîner une légère variation du Coloris. Merci de demander un échantillon pour constater la couleur des produits.

NL Interface European Manufacturing BV behoudt zich het recht voor de specificaties te allen tijde aan te passen. Zie de website voor de nieuwste specificaties. Wij hebben getracht de productkleuren zo goed mogelijk te reproduceren. De kleuren van geprint materiaal kunnen echter altijd enigszins afwijken. Vraag altijd stalenmateriaal aan om de daadwerkelijke kleur te beoordelen.

SE Vi har gjort vårt bästa för att representera korrekta produktfärger. Emellertid, på grund av typen av tryckt material, kan färgen på faktiska produkter variera något. Beställ gärna ett prov för att se aktuell produktfärg.

Europe, Middle East & Africa

AE	+971 556881979
AT	+43 1 8102839
BA	+387 33 522 534
BE	+32 2 475 27 27
BG	+359 2 808 303
BY	+375 17 226 75 14
CH	+41 44 913 68 00
CZ	+42 0 233 087 111
DE	+49 2151 3718 0
DK	+45 33 79 70 55
EE	+372 6518 313
ES	+34 932 418 750
EG	+(202) 3760 7818
FR	+33 1 58 10 20 20
GR	+30 211 2120820
HR	+385 14 62 30 63
HU	+36 1 349 6545
IE	+353 1 679 8466
IL	+972 97403034
IT	+39 02 890 93678
KZ	+7 495 234 57 27
LT	+370 37 337332
LV	+371 672 18 744
NL	+31 33 277 5555
ME	+381 11 414 92 00
MK	+389 2 323 01 89
NO	+47 23 12 01 70
PL	+48 22 862 48 40
PT	+351 217 122 740
RO	+40 21 317 12 40/42/43/44
RS	+381 11 414 92 00
RU	+7 495 234 57 27
SA	+966 554622263
SE	+468 241 230
SK	+421 911 104 073
SI	+386 8 205 4007
TR	+90 212 365 5506
UA	+38(044)238 27 67
UK	+44 (0)800 3134465
ZA	+27 11 608 4270

