

# Taiga

655

905

985

385

985

Fabricagemethode  
**Getuft 1/10" lussenpool**

Pool Samenstelling  
**100% PP Stainsafe®**

Tuftdoek  
**Geweven PP**

Rug  
**Ultratex® Quick+ viltrug**

Poolgewicht  
**ca. 610 gr/m<sup>2</sup>**

Totaal gewicht  
**ca. 1.600 gr/m<sup>2</sup>**

Poolhoogte  
**ca. 5 mm**

Totale hoogte  
**ca. 8 mm**

Aantal noppen  
**ca. 158.000/m<sup>2</sup>**

Breedte  
**400 cm**

Aantal kleuren  
**4**

Lichtechtheid  
**5 - 6**

Waterrechtheid  
**4 - 5**

Warmteoorlaatweerstand  
**0,14m<sup>2</sup> K/W**

Geluidsisolatie  
**24 dB**

Brandklasse  
**E<sub>fl</sub> (EN13501-1)**

Bijzonderheden  
**Bleekmiddelvecht  
Pool naar buiten**

Méthode de fabrication  
**Tuftée 1/10" poil bouclé**

Composition du velours  
**100% PP Stainsafe®**

Support  
**Tissé PP**

Dossier  
**feutre Ultratex® Quick+**

Poids du velours  
**ca. 610 gr/m<sup>2</sup>**

Poids total  
**ca. 1.600 gr/m<sup>2</sup>**

Hauteur du poil  
**ca. 5 mm**

Hauteur totale  
**ca. 8 mm**

Nombre de points  
**ca. 158.000/m<sup>2</sup>**

Largeur  
**400 cm**

Nombre de coloris  
**4**

Résistance à la lumière  
**5 - 6**

Résistance à l'eau  
**4 - 5**

Résistance thermique  
**0,14m<sup>2</sup> K/W**

Isolation aux bruits d'impact  
**24 dB**

Classement feu  
**E<sub>fl</sub> (EN13501-1)**

Caractéristiques  
**Résiste à l'eau de Javel  
Velours à l'extérieur**

Herstellungsverfahren  
**Getuftet 1/10" Schlingenpool**

Polmaterial  
**100% PP Fleckweg®**

Trägermaterial  
**PP Gewebe**

Rückenausrüstung  
**Ultratex® Quick+ Vliesrücken**

Polgewicht  
**ca. 610 gr/m<sup>2</sup>**

Gesamtgewicht  
**ca. 1.600 gr/m<sup>2</sup>**

Polhöhe  
**ca. 5 mm**

Gesamthöhe  
**ca. 8 mm**

Noppenzahl  
**ca. 158.000/m<sup>2</sup>**

Breite  
**400 cm**

Farbenzahl  
**4**

Lichtechtheit  
**5 - 6**

Wasserechtheit  
**4 - 5**

Wärmedurchlasswiderstand  
**0,14m<sup>2</sup> K/W**

Trittschalldämmung  
**24 dB**

Brandverhaltensklasse  
**E<sub>fl</sub> (EN13501-1)**

Besonderheiten  
**Bleichmittelvecht  
Flor aussen**

Manufacturing process  
**Tufting 1/10" Looppile**

Pile content  
**100% PP Stainsafe®**

Primary backing  
**Woven PP**

Secondary backing  
**Ultratex® Quick+ feltbacking**

Pile weight  
**ca. 610 gr/m<sup>2</sup>**

Total weight  
**ca. 1.600 gr/m<sup>2</sup>**

Pile height  
**ca. 5 mm**

Total height  
**ca. 8 mm**

Tuft density  
**ca. 158.000/m<sup>2</sup>**

Width  
**400 cm**

Number of colours  
**4**

Light fastness  
**5 - 6**

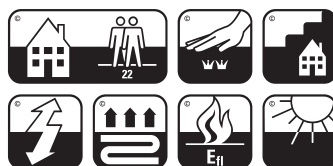
Water resistance  
**4 - 5**

Thermal resistance  
**TOG : 1.4**

Sound insulation  
**24 dB**

Fire class  
**E<sub>fl</sub> (EN13501-1)**

Characteristics  
**Bleach Resistant  
Pile outside**



EAC



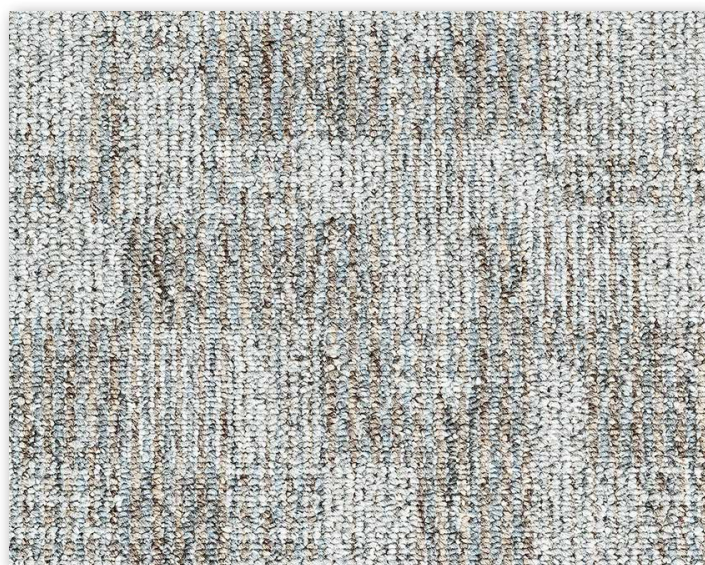
Onder voorbehoud van de wijzigingen van de technische specificaties - Kijk voor de uitgebreide garantievoorwaarden op [www.stain-safe.com](http://www.stain-safe.com)  
Sous réserve de modifications techniques - Pour le détail des conditions de garantie, rendez-vous sur [www.stain-safe.com](http://www.stain-safe.com)  
Unter Vorbehalt von Änderungen der technischen Daten - Detaillierte Garantiebedingungen finden Sie auf [www.stain-safe.com](http://www.stain-safe.com)  
All rights reserved to alter technical specifications - For detailed warranty conditions, see [www.stain-safe.com](http://www.stain-safe.com)

Wakkensteenweg 2, 8710 Sint-Baafs-Vijve, Belgium  
T +32 (0)56 62 22 11, [info@baltagroup.com](mailto:info@baltagroup.com), [www.baltagroup.com](http://www.baltagroup.com)

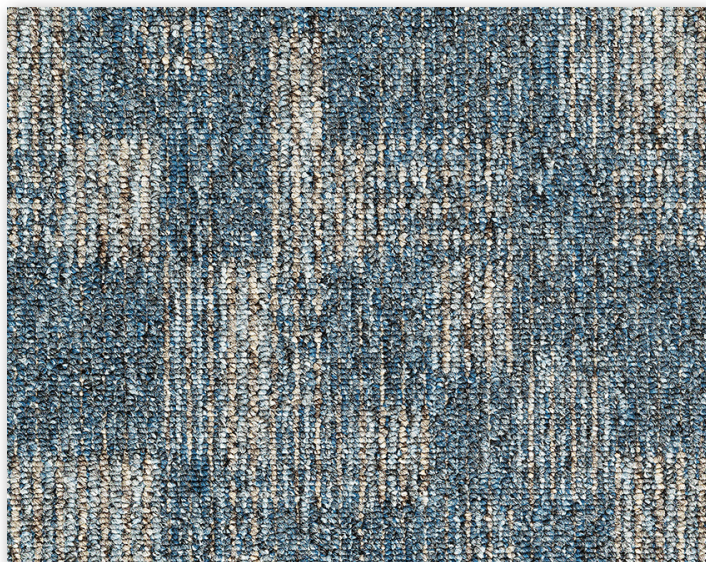
**balta**  
carpets



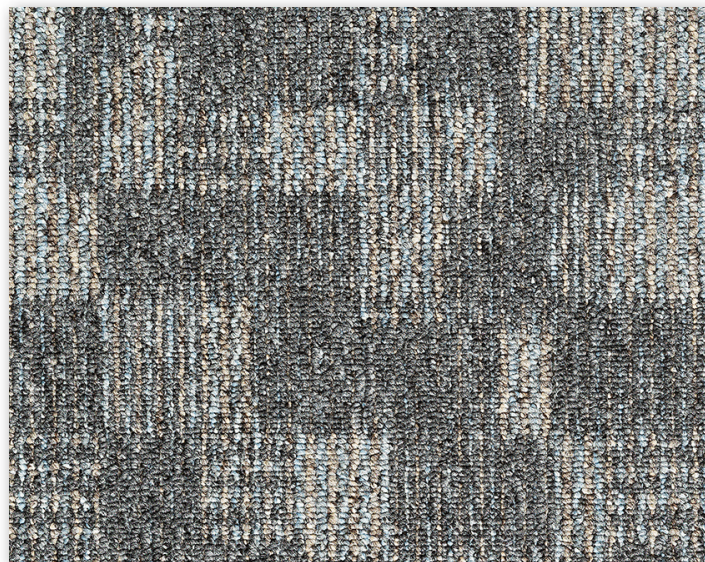
▲ 655



▲ 905



▲ 385



▲ 985