

# SARAFINA

600	615	905	905
605	500	935	
655	400	940	
725	300	945	

Fabricagemethode  
Getuft 1/8" gesneden pool

Pool Samenstelling  
100% LEONIS® PP

Tuftdoek  
Geweven PP

Rug  
TwinBack®

Poolgewicht  
ca. 1.650 gr/m<sup>2</sup>

Totaal gewicht  
ca. 2.635 gr/m<sup>2</sup>

Poolhoogte  
ca. 14 mm

Totale hoogte  
ca. 16,5 mm

Aantal noppen  
ca. 143.325/m<sup>2</sup>

Breedte  
400 & 500 cm

Aantal kleuren  
12

Lichtechtheid  
5 - 6

Waterrechtheid  
4 - 5

Warmte doorlaatweerstand  
0,16 m<sup>2</sup> K/W

Geluidsisolatie  
27 dB

Brandklasse  
E<sub>fl</sub> (EN13501-1)

Bijzonderheden  
Bleekmiddelresistent  
Pool naar binnen

Méthode de fabrication  
Tuftée 1/8" velours coupé

Composition du velours  
100% LEONIS® PP

Support  
Tissé PP

Dossier  
TwinBack®

Poids du velours  
ca. 1.650 gr/m<sup>2</sup>

Poids total  
ca. 2.635 gr/m<sup>2</sup>

Hauteur du poil  
ca. 14 mm

Hauteur totale  
ca. 16,5 mm

Nombre de points  
ca. 143.325/m<sup>2</sup>

Largeur  
400 & 500 cm

Nombre de coloris  
12

Résistance à la lumière  
5 - 6

Résistance à l'eau  
4 - 5

Résistance thermique  
0,16 m<sup>2</sup> K/W

Isolation aux bruits d'impact  
27 dB

Classement feu  
E<sub>fl</sub> (EN13501-1)

Caractéristiques  
Résiste à l'eau de Javel  
Velours à l'intérieur

Herstellungsverfahren  
Getuftet 1/8" Schnittpol

Polmaterial  
100% LEONIS® PP

Trägermaterial  
PP Gewebe

Rückenausrüstung  
TwinBack®

Polgewicht  
ca. 1.650 gr/m<sup>2</sup>

Gesamtgewicht  
ca. 2.635 gr/m<sup>2</sup>

Polhöhe  
ca. 14 mm

Gesamthöhe  
ca. 16,5 mm

Noppenzahl  
ca. 143.325/m<sup>2</sup>

Breite  
400 & 500 cm

Farbenzahl  
12

Lichtechtheit  
5 - 6

Wasserechtheit  
4 - 5

Wärmedurchlasswiderstand  
0,16 m<sup>2</sup> K/W

Trittschalldämmung  
27 dB

Brandverhaltensklasse  
E<sub>fl</sub> (EN13501-1)

Besonderheiten  
Bleichmittelresistent  
Flor innen

Manufacturing process  
Tufting 1/8" Cutpile

Pile content  
100% LEONIS® PP

Primary backing  
Woven PP

Secondary backing  
TwinBack®

Pile weight  
ca. 1.650 gr/m<sup>2</sup>

Total weight  
ca. 2.635 gr/m<sup>2</sup>

Pile height  
ca. 14 mm

Total height  
ca. 16,5 mm

Tuft density  
ca. 143.325/m<sup>2</sup>

Width  
400 & 500 cm

Number of colours  
12

Light fastness  
5 - 6

Water resistance  
4 - 5

Thermal resistance  
TOG : 1.6

Sound insulation  
27 dB

Fire class  
E<sub>fl</sub> (EN13501-1)

Characteristics  
Bleach resistant  
Pile inside



LEONIS  
ENDURING SOFTNESS

StainSafe®

EAC



Onder voorbehoud van de wijzigingen van de technische specificaties - Kijk voor de uitgebreide garantievoorwaarden op [www.stain-safe.com](http://www.stain-safe.com)  
 Sous réserve de modifications techniques - Pour le détail des conditions de garantie, rendez-vous sur [www.stain-safe.com](http://www.stain-safe.com)  
 Unter Vorbehalt von Änderungen der technischen Daten - Detaillierte Garantiebedingungen finden Sie auf [www.stain-safe.com](http://www.stain-safe.com)  
 All rights reserved to alter technical specifications - For detailed warranty conditions, see [www.stain-safe.com](http://www.stain-safe.com)

Wakkensteenweg 2, 8710 Sint-Baafs-Vijve, Belgium  
 T +32 (0)56 62 22 11, [info@baltagroup.com](mailto:info@baltagroup.com), [www.baltagroup.com](http://www.baltagroup.com)

balta  
carpets

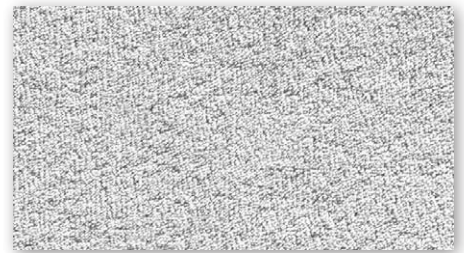
# SARAFINA



▲ 600



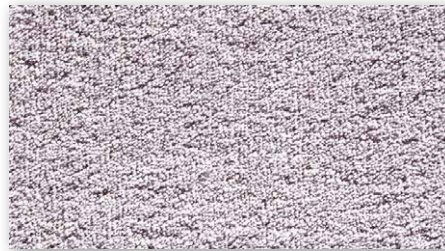
▲ 615



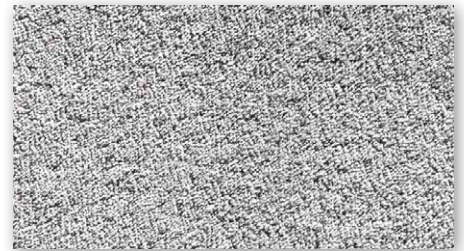
▲ 905



▲ 605



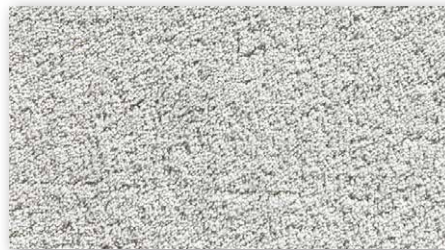
▲ 500



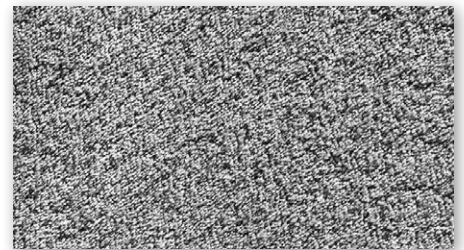
▲ 935



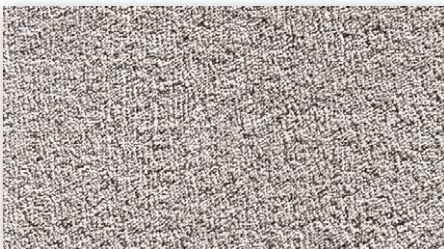
▲ 655



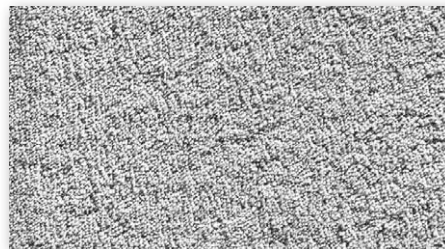
▲ 400



▲ 940



▲ 725



▲ 300



▲ 945