

RAIN

COLLECTION
Pilote 3D

SonicConfort

■ = En stock / In stock
Autres réf. sur demande / Other ref. upon request



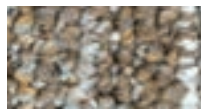
140 U3SP3E1C0** L 33,8 - p 7,9*



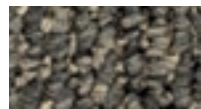
190 U3SP3E1C0** L 24,3 - p 4,2*



570 U3SP3E1C0** L 27,3 - p 5,2*



610 L 54 - p 22*



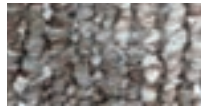
670 U3SP3E1C0** L 40,7 - p 11,7*



760 U3SP3E1C0** L 34 - p 8*



790 U3SP3E1C0** L 24,6 - p 4,3*



920 L 52,1 - p 20,2*



930 U3SP3E1C0** L 45,6 - p 15*



950 U3SP3E1C0** L 36,2 - p 9,1*



970 U3SP3E1C0** L 29,9 - p 6,2*



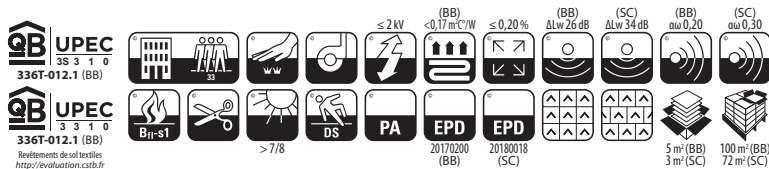
980 U3SP3E1C0** L 24,6 - p 4,3*

* Indice de reflexion lumineuse / Light Reflectance Value (L:CIE Lab - p:Rh0)

** Seuls les coloris notés U3SP3E1C0 détiennent le classement d'usage U3SP3E1C0. Tous les autres coloris sont classés U3P3E1C0.
Only the colors noted U3SP3E1C0 have the classification of U3SP3E1C0 use. All other colors are classified U3P3E1C0.

Dalle / Tiles
RAIN
50x50 cm
12 couleurs / colors
BBack (BB) | Sonic confort (SC)

SonicConfort
Certains coloris en stock
Some colors in stock



M1
(BB)



Structure Dalle à velours bouclé
Construction Carpet in tiles, loop pile
Struktur Getuftete Fliese, Schlinge
Structuur Tapijttegels, luspool
Descripción Moqueta en loseta, fibra rizada
Struttura Quadrotta bouclé
Struktura Plytka o runie pętelkowym

Composition 100% Polyamide teint masse régénéré Econyl®
Pile material 100% regenerated solution dyed nylon Econyl®

Poids de velours / Pile weight /
Poleinsatzgewicht / Poolinzetmassa / 620 g/m²
Peso fibra / Peso felpa / Gramatura

Poids de velours utile - NF ISO 8543 /
Surface pile weight / Nutzschichtgewicht / 420 g/m²
Effectieve poolmassa / Peso fibra útil /
Peso utile felpa / Gramatura użytkowa

Poids total - NF ISO 8543 / Total weight / 4105 g/m² (BB)
Gesamtgewicht / Totaal gewicht / 4325 g/m² (SC)
Peso total / Peso totale / Masa całkowita

Epaisseur totale - NF ISO 1765 / 6,5 mm (BB)
Total thickness / Gesamtdicke / 10 mm (SC)
Totale massa / Altura total /
Spessore totale / Wysokość całkowita

Hauteur du velours - NF ISO 1766 / 3,2 mm (BB)
Pile height / Polhöhe / Poolhoogte / 3,5 mm (SC)
Altura fibra / Spessore felpa / Wysokość runa

Envers / Backing / BBack / BBack (BB)
Rückenausstattung / Feutre avec polyester recyclé
Rug / Soporte / Sonic Confort / Feltback with recycled
Sottofondo / Podklad polyester Sonic Confort (SC)

Gauge - Serrage (points) - Densité - NF ISO 1763
Gauge - Rows (points) - Tufts 1/10°
Teilung - Stiche (points) - Noppenzahl 44 p
Rijen - Deling (points) - Noppenaantal 173800 p/m²
Galga - Densidad (puntos)
Scartamento - Serraggio (punti) - Densità felpa
Zacieśnienie - Rozstaw igiel (punkty) - Gęstość

Comportement au feu Bff-s1 - libre sur ciment
Fire resistance Bff-s1 - free-floating on cement
Brennverhalten Bff-s1 - schwimmend auf Zement
Brandgedrag Bff-s1 - zwevend op cement
Clasificación al fuego Bff-s1 - libre flotación en cemento
Comportamento al fuoco Bff-s1 - libero su cemento
Trudnozupalność Bff-s1 - luzem na podłożu betonowym

HQE Ce produit répond parfaitement à 8 des 14 cibles
HQE This product meets perfectly 8 from the 14 targets
HQE Dieses Produkt erfüllt 8 von den 14 Zielen
HQE Dit product beantwoordt aan 8 van de 14 doelstellingen
HQE Este producto responde perfectamente a 8 de los 14 objetivos
HQE Questo prodotto risponde perfettamente a 8 di 14 target
HQE Ten produkt odpowiada 8 z 14 kryteriów

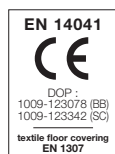
LEED®: Ce produit va contribuer à gagner des points dans le cadre du Leed version 4 et répondre aux exigences relatives à la qualité des environnements intérieurs : Matériaux à faible émission et au Crédit Matériaux & Ressources : Informations sur les produits de construction et optimisation - déclaration environnementale des produits. LEED® : This product can help you earn points within the framework of Leed version 4 and meet the requirements regarding indoor environmental quality: Low-emitting materials and Materials and Resources Credit: Information on optimisation and construction products - Environmental products declaration.

Absorption aux bruits aériens - NF EN ISO 11654
Sound absorption / Schallabsorptionsgrad /
Geluidsabsorptie / Absorción de los ruidos αw 0,20 (BB)
aéros / Isolazione acustica / αw 0,30 (SC)
Pochłanianie dźwięku

f/Hz	125	250	500	1000	2000	4000
αs (BB)	0,01	0,04	0,08	0,18	0,34	0,41
αs (SC)	0,03	0,06	0,40	0,21	0,32	0,44

Pose / Entretien / Traitement
Laying / Cleaning / Treatment
Verlegehinweis / Reinigung / Behandlung www.balsan.com
Plaatsinstructie / Reiniging / Onderhoud
Instalación / Mantenimiento / Tratamiento
Posa / Manutenzione / Trattamenti
Układanie / Utrzymanie w czystości / Impregnacja

BALSAN se réserve le droit de modifier les caractéristiques de ce produit tout en conservant les mêmes qualités techniques. Dans le cadre d'une utilisation professionnelle, il est fortement conseillé d'utiliser des coloris moyens et foncés pour les pièces à grand trafic. De légères variations de coloris peuvent être observées entre les différents bords de teinture. BALSAN reserves the right to modify the characteristics of this product while keeping the same technical properties. In the context of business use, we strongly recommend the use of darker colours for heavy traffic areas. Slight differences in colour may occur between different dye baths.



FullColors

core system

Fil teint masse :

Très haute résistance des coloris aux UV et aux produits d'entretien les plus agressifs.

Solution dyed:

Colours are very highly resistant to UV and the most aggressive cleaning products.



WALL TO WALL

CUSTOM

LVT

ACCESS SOLUTIONS

